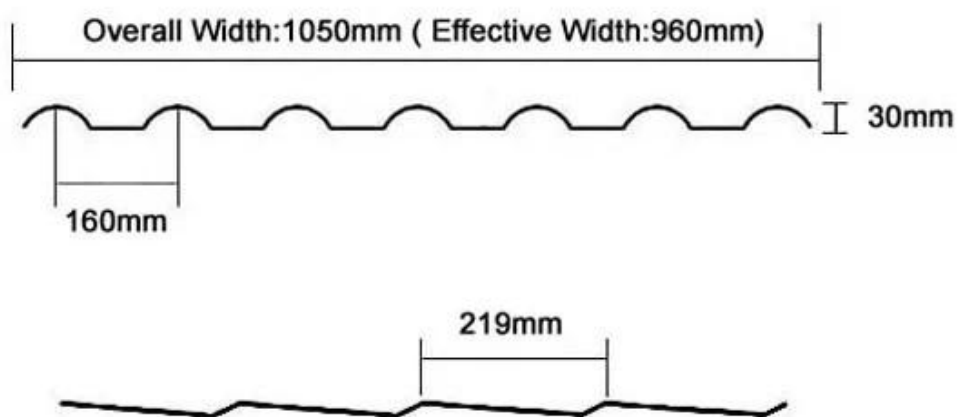


## Thông tin sản phẩm

ZXC New Material Technology Co., Ltd. Chịu được thời tiết khắc nghiệt [Mái ngói nhựa tổng hợp ASA](#) đang giảm giá

tên sản phẩm	Mái ngói ASA kiểu Tây Ban Nha
Thương hiệu	ZXC
Nguồn gốc	Thành phố Phật Sơn, tỉnh Quảng Đông, Trung Quốc (Đại lục)
Vật liệu	Acrylonitrile Styrene acrylate copolyme, Polyvinyl clorua, Bột canxi, vật liệu hóa học khác
Bảo đảm	25 năm
Chứng nhận	ISO9001 / SGS / CE / Báo cáo thử nghiệm
Số lượng đặt hàng tối thiểu	100 mét vuông
Thời gian giao hàng	1x20GP trong 6 ngày, 1x40GP trong 7 ngày
Khả năng cung cấp	Chúng tôi có 8 dây chuyền sản xuất, khoảng 13500 mét vuông mỗi ngày
Điều khoản thanh toán	T/T, trước tiên phải trả 30% tiền đặt cọc, trước khi xếp container thanh toán phần còn lại của khoản thanh toán
Đang chuyển hàng	Dịch vụ tải container đầy đủ (FCL), chúng tôi tự thực hiện. Dịch vụ ít hơn tải trọng container (LCL), Chúng tôi tìm các đại lý của mình để thực hiện việc đó.
Bưu kiện	Túi pallet hoặc PE
Hải cảng	Quảng Châu / Thâm Quyến / Phật Sơn
Ứng dụng	Lợp mái biệt thự, Lợp nhà, Sân vườn, Grange, Nhà container, Dự án có độ dốc bằng phẳng, v.v.





Purplish Red



Brick Red



Sky Blue



Black



Dark Green

Số mô hình	#1050-160-30
Kiểu	phong cách Tây Ban Nha
Chiều rộng tổng thể	1050mm

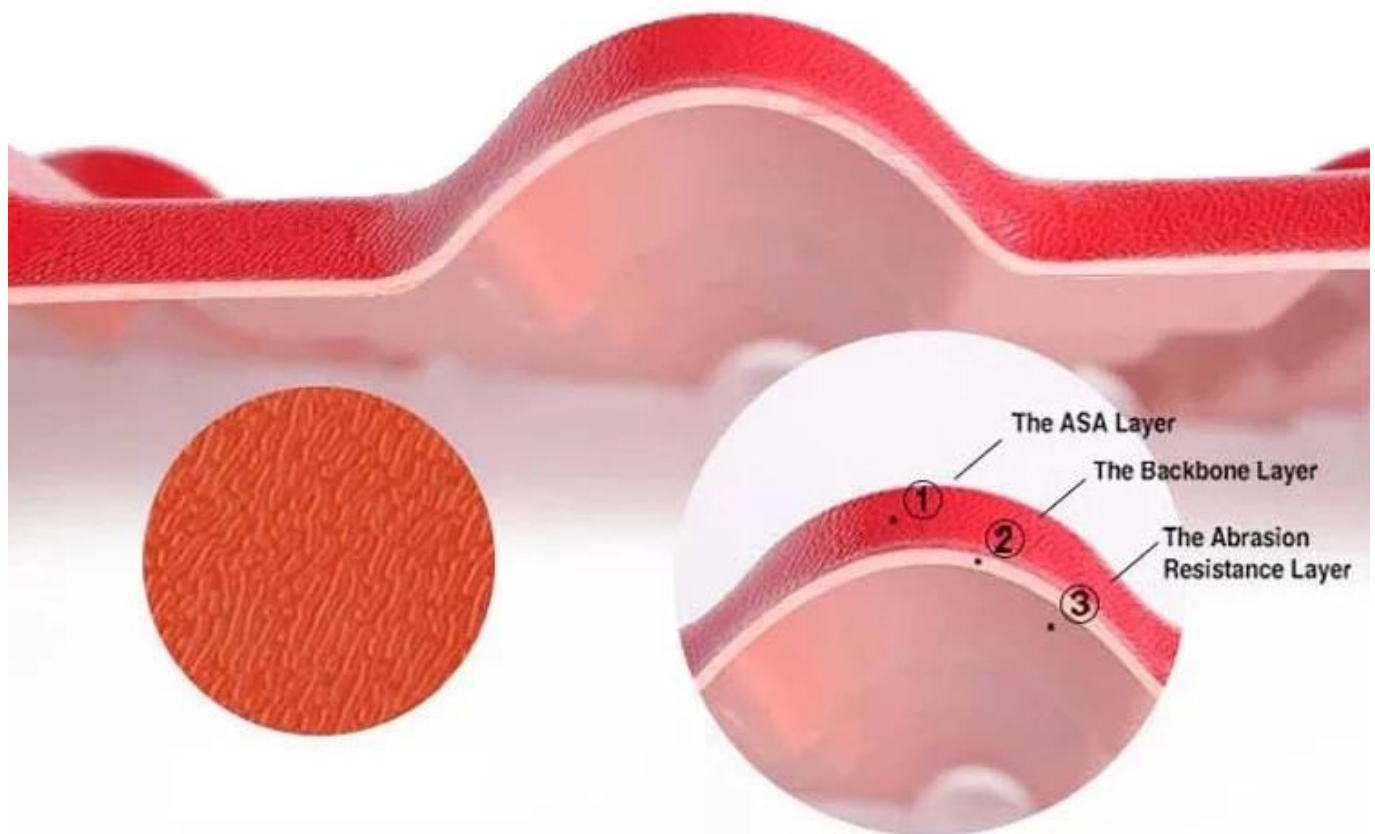
Chiều rộng hiệu quả	960mm
độ dày	2,3 mm / 2,5 mm / 2,8 mm / 3,0 mm
Chiều dài	Phải là bội số của phần
Màu sắc	Cam / Đỏ / Xám / Xanh da trời / Xanh đậm
Khoảng cách sóng	160mm
Chiều cao sóng	30mm
Chiều dài phần	219mm

### Kết cấu:

**Bề mặt :** Nguyên liệu ASA nhập khẩu từ công ty 500 GE hàng đầu thế giới, Khả năng chống chịu thời tiết siêu tốt, thực sự 10 năm không bị phai màu. Tiêu chuẩn là độ dày bề mặt đạt 0,15mm, Chúng ta có thể đạt 0,15-0,18mm.

**Trung bình:** Chất liệu là Polyvinyl clorua và bột Canxi, tỷ lệ là 1: 1. Đây là tỷ lệ tốt nhất sau nhiều lần thử nghiệm. Tỷ lệ này đảm bảo độ bền và độ dẻo dai của sản phẩm.

**Đáy:** Vật liệu quan trọng cũng là bột Polyvinyl clorua và Canxi, nhưng thêm các vật liệu hóa học khác. Chúng tôi tạo ra cùng màu với màu bề mặt và màu trắng. Độ bóng của sản phẩm là tốt nhất trong ngành.



### Tính năng:

- **Màu sắc bền lâu (ít nhất 10 năm)**
- Sản phẩm có độ bền cực cao trong môi trường tự nhiên. Ngay cả trong điều kiện khắc nghiệt như tiếp xúc với tia UV, nhiệt độ cao và lạnh cóng vẫn giữ được màu sắc ổn định.

- **Hiệu suất chống ăn mòn tuyệt vời**

- Ngói nhựa tổng hợp có thể chống lại sự ăn mòn lâu dài của axit, kiềm và muối, v.v. Các thử nghiệm đã chứng minh rằng sẽ không có phản ứng hóa học sau khi ngâm trong muối và alkali và các loại axit khác nhau dưới 60%. Nó lý tưởng để ứng dụng ở những nơi có mưa axit chung.

- **Tính năng chống thấm tốt**

- Ngói nhựa tổng hợp chọn loại nhựa có khả năng chịu thời tiết cao, đặc và không thấm nước, không có vấn đề xuyên lỗ rỗng. Sản phẩm rộng hơn 45% so với gạch truyền thống, ít tiếp xúc với mái hơn nên hiệu suất chống thấm của nhựa tổng hợp đã tăng lên rất nhiều so với ngói nhựa tổng hợp. gạch truyền thống.

- **Khả năng chống cháy mạnh**

- Thuộc loại vật liệu chống cháy, có khả năng chống cháy  $\geq$  B1 được cơ quan quản lý nhà nước có thẩm quyền kiểm định theo tiêu chuẩn GBB8624-2006.

- **Đặc tính cách nhiệt tuyệt vời**

□Hệ số dẫn nhiệt là 0,325w / m.k, khoảng 1/300 gạch đất sét, 1/50 gạch xi măng và 1/2000 gạch thép màu dày. Do đó, không xem xét thêm lớp bảo quản nhiệt, cách nhiệt và nhiệt việc bảo quản gạch nhựa tổng hợp vẫn có thể được tối ưu hóa.

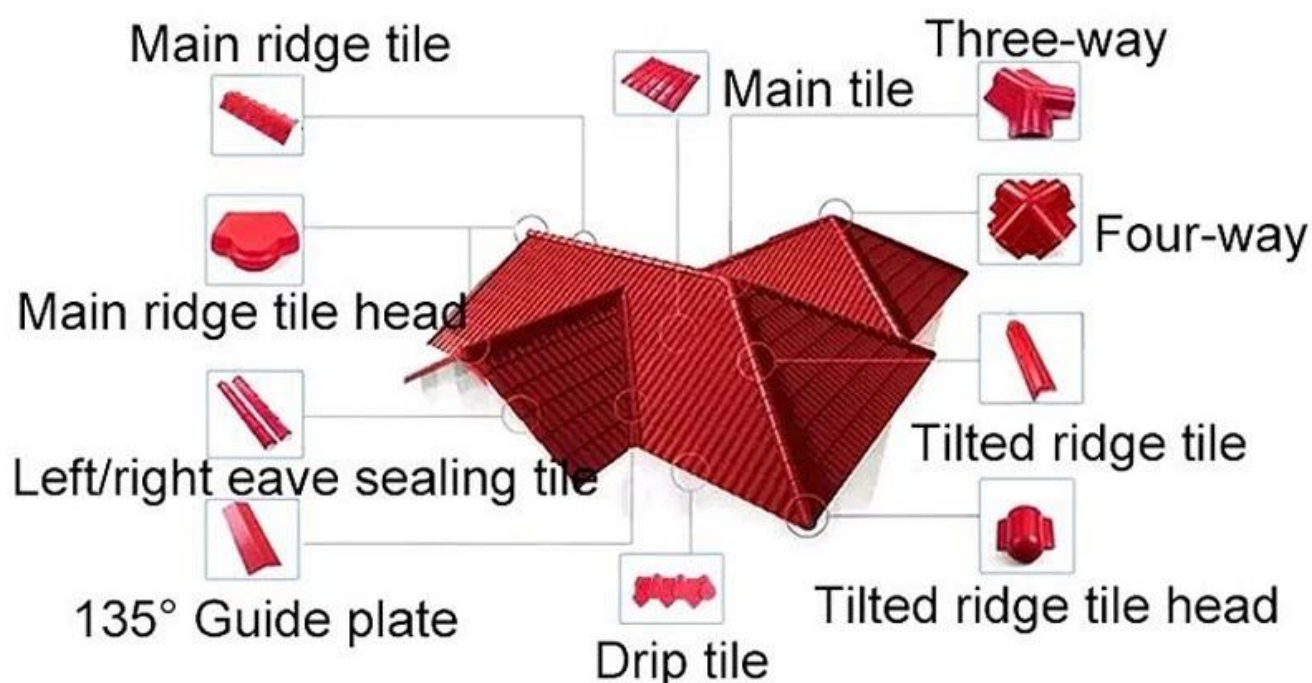
- **Cách âm tốt**

Các thử nghiệm đã chứng minh gạch nhựa tổng hợp có chức năng hấp thụ tiếng ồn tuyệt vời khi chịu mưa lớn, gió mạnh.

Bấm vào [\*\*Tấm lợp nhựa tổng hợp\*\*](#) để tìm hiểu thêm



# resin roof tile accessories



▶ Step1



▶ Step2



▶ Step3



▶ Step4

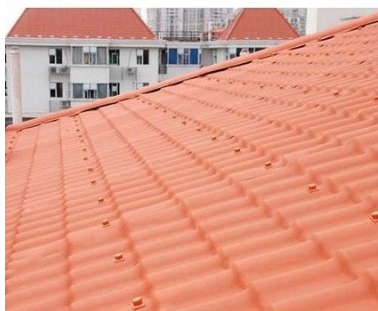


▶ Step5



▶ Step6

## Engineering case







## Our Factory

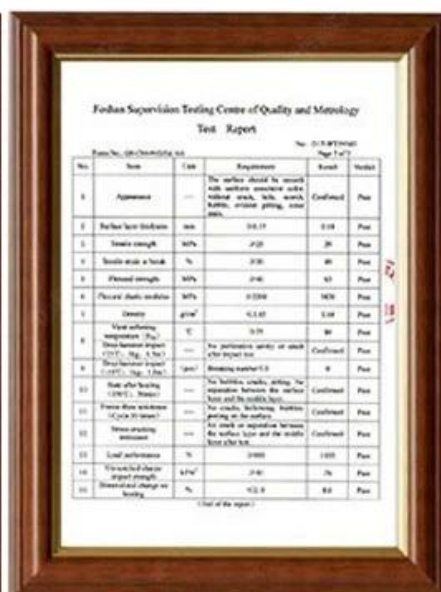




## Exhibition



# Certificate





## Packaging

