

Product show

Ürün Adı □ Şeffaf PC Çatı Sayfası
Uygulama □ Yeşil evler, çatı pencereleri vb.
Renk □ Şeffaf Beyaz, Mavi, Yeşil
Uzunluk □ Özelleştirilmiş
Kalınlık □ 1mm, 1.2mm, 1.5mm, 2.0mm
Genel genişlik □ 920mm
Etkili Genişlik □ 840mm
Purlin Aralığı □ 700 ~ 800mm
Yüzey □ Pürüzsüz yüzey
Hammadde □ Bayer adlı PC



Carrying capacity



Flame retardant



Not Conduct Electricity



Corrosion Resistance



White



Green



Blue



Yellow

More Types

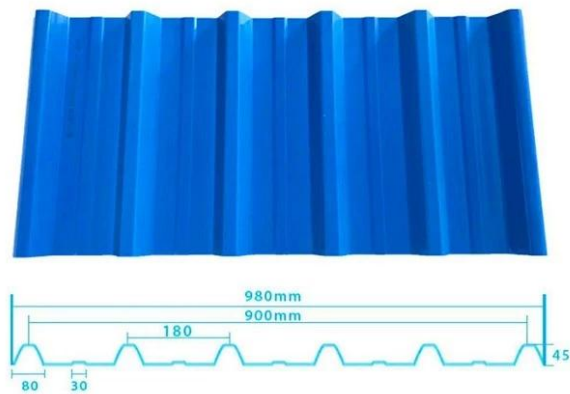
1130 corrugaetd sheets



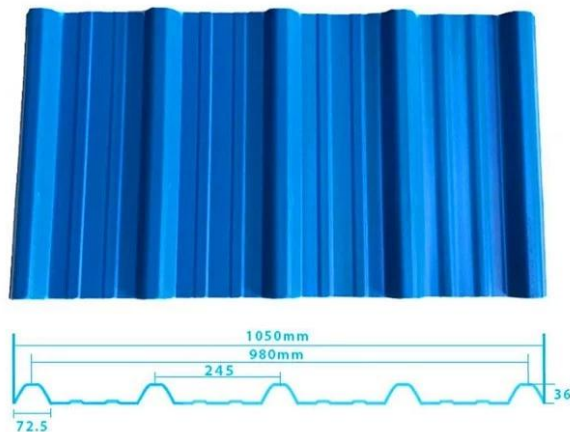
1130 trapezoidal sheets



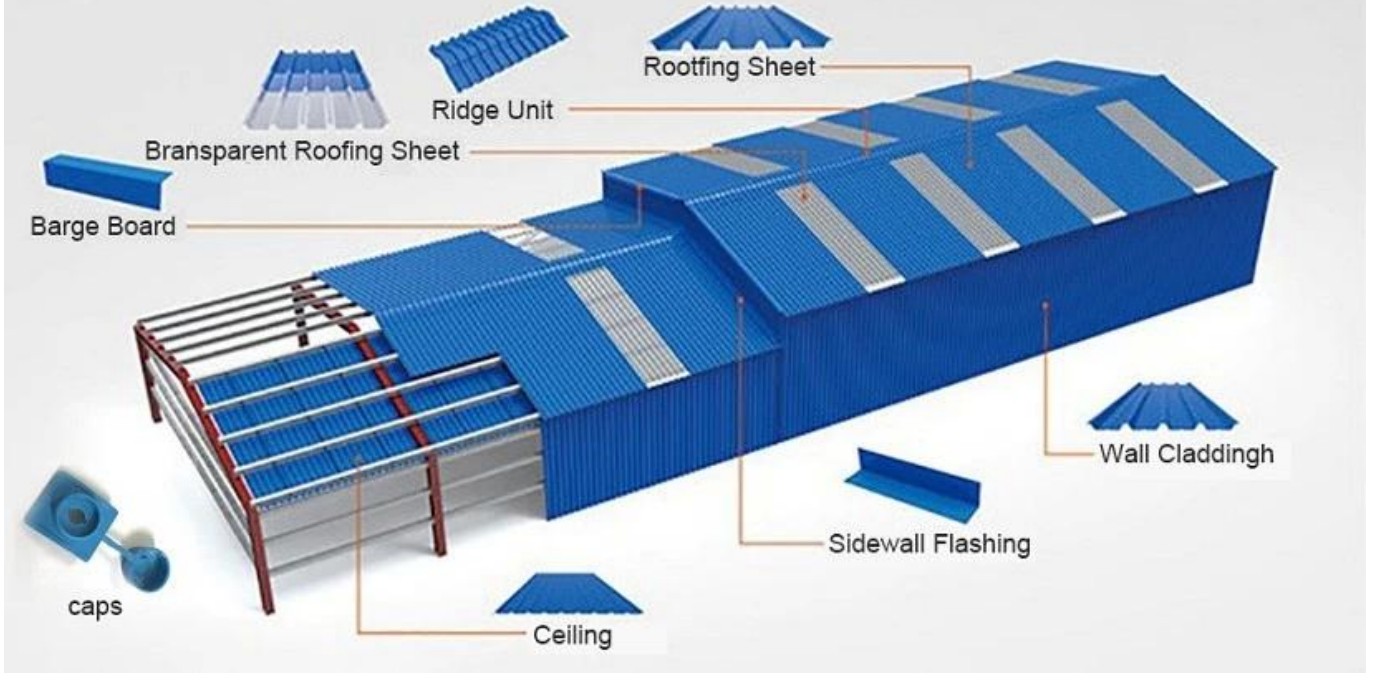
900 high wave



980 high wave



PVC accessories

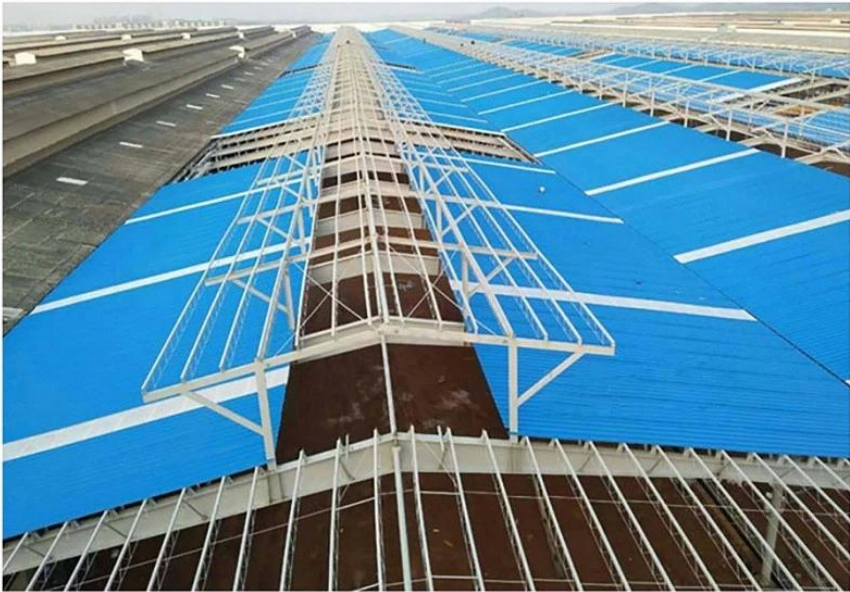
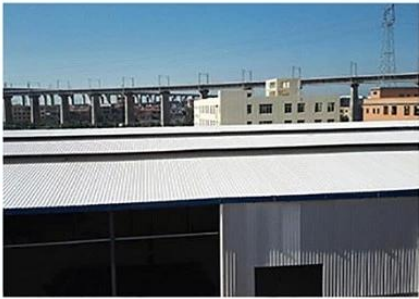


ZXC New Material Technology Co., Ltd. Ürünlerimiz PVC tabakaları, ASA sentetik reçine çatı karo, FRP çatı karoları, oluk, UPVC çatı kaplama çarşafı vb. Stok büyüklüğü detaylarımız, daha hızlı teslimat süresi olabilir. Hoş geldiniz Bize özel iletişim kurun.

Our Factory



Engineering case



Certificate



Exhibition



Packaging



FAQ

***Üretici mi yoksa tüccar mısınız?**

*Evet, gerçek üreticiyiz, şirket tanıtımımızda birçok resim var. Başka özel ürünlere ihtiyacınız varsa, size yardımcı olmak için elimizden geleni yapacağız, böylece uzun vadeli bir iş ilişkisi kurabiliriz.

***Profil yapmak istediğim ürünü sipariş edebilir miyim?**

*Tabii ki, ürünleri detay isteklerinize göre de üreteceğiz.

***Şirketimin markasını ürünlerinize koyabilir misiniz?**

*Evet, OEM ve ODM hizmetini kabul ediyoruz, ancak şirketiniz hakkında bazı bilgilere ihtiyacımız var.

***Çatı tabakası nasıl kurulur?**

*Lütfen hizmet personelimizle iletişime geçin, sizin için kurulum videomuz var.

***Pazarı açmam ve test kalitesini açmam için örnekler sağlayabilir misiniz?**

*Evet, size ücretsiz örnek verebiliriz.

***Nakliye maliyetini ödeyebilir misiniz?**

Lütfen servis personelimizle iletişime geçin.

***Ticaret döneminiz nedir?**

* Ödeme: T/T% 30 önceden, sevkiyattan önce bakiye.

? Üretim teslim süresi:% 30 depozitodan sonraki 7 iş günü içinde

? FOB Nakliye Limanı: Foshan, Guangzhou, Shenzhen