

Product show

ZXC ASA [Sentetik Reçine Kiremit](#) Toptan satışlar, Siparişiniz stok boyutu ayrıntılarımızla eşleşiyorsa teslimat süresini hızlandırabiliriz.



1. Hazneye belirli bir oranda karıştırılarak çeşitli hammaddeler
2. Karışık hammaddeler önceden şekillendirilir ve düz fayanslar haline getirilecek şekilde ısıtılır.
3. Daha sonra kalıp basıncı yoluyla, kalıplama, soğutma, çekiş makinesinin yavaş yavaş tanıtılmasıyla sonlanır.
4. Müşteri ihtiyaçlarının uzunluğunun kesilmesini sağlamak için. yapay çıktıktan sonra



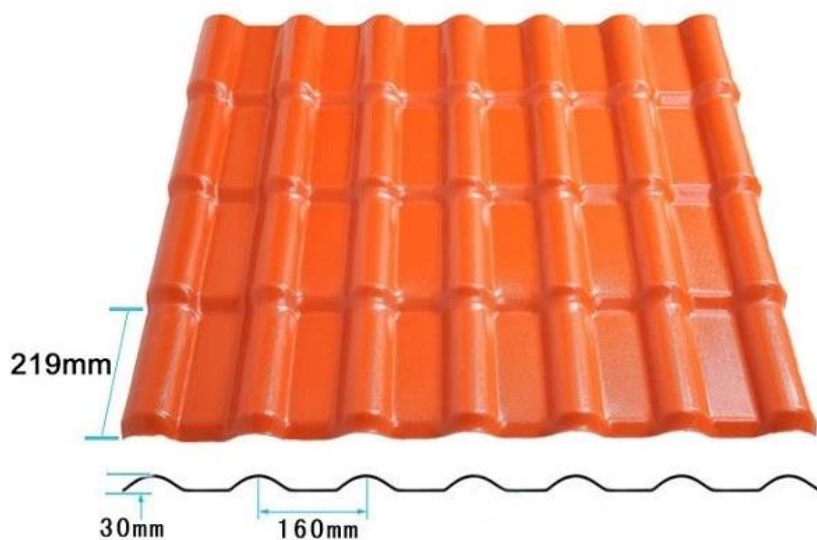


Ürün adı	İspanyol Stili ASA Kiremit
Marka	ZXC
Anavatan	Foshan şehri, Guangdong eyaleti, Çin(Anakara)
Malzeme	Akrilonitril Stiren akrilat kopolimer, Polivinil klorür, Kalsiyum tozu, diğer kimyasal malzemeler
Garanti	25 yıl
Sertifikasyon	ISO9001 / SGS / CE
minimum sipariş miktarı	100 metrekare
Teslimat süresi	6 gün boyunca 1x20GP, 7 gün boyunca 1x40GP
Tedarik Yeteneği	Her gün yaklaşık 13500 metrekarelik 8 üretim hattımız var

Ödeme şartları	T/T, öncelikle % 30% depozito ödeyin, konteyneri yüklemekten önce ödemenin geri kalanını ödeyin akreditif,
Nakliye	Full Konteyner Yüğü (FCL) Hizmeti, Kendim yapıyoruz. Konteynerden Az Yüğü (LCL) Hizmeti, Bunu yapacak acentelerimizi buluyoruz.
Paket	Palet veya PE torba
Liman	Guangzhou / Shenzhen / Foshan
Başvuru	Villa çatı kaplama, Ev çatı kaplama, Bahçe, Grange, Konteyner ev, Düz Eğimli Proje vb.

Model numarası	#1050-160-30
Tip	İspanyol Stili
Genel Genişlik	1050mm
Etkili Genişlik	960mm
Kalınlık	2,3 mm / 2,5 mm / 2,8 mm / 3,0 mm
Uzunluk	Bir olmalı Birden çok bölüm
Renk	Turuncu / Kırmızı / Gri / Gök mavisi / Koyu yeşil/ Özelleştirilmiş
Dalga Aralığı	160 mm
Dalga yüksekliği	30 mm
Bölüm Uzunluğu	219 mm
Aşık Aralığı	660 mm

More Types



Overall Width: 1050mm

Effective Width: 960mm



Purplish Red



Brick Red



Sky Blue



Black



Dark Green



Yapı

Yüzey: Dünyanın en iyi 500 GE şirketinden ithal ASA hammaddeleri, Süper hava koşullarına dayanıklılık, gerçekten 10 yıl boyunca renk solması yoktur. Standart, yüzeyin kalınlığının 0,15 mm'ye ulaşmasıdır, 0,15-0,18 mm'ye ulaşabiliriz.

Orta:Malzeme Polivinil klorür ve Kalsiyum tozudur, oran 1:1'dir. Bu, birçok denemeden sonra en iyi orandır. Bu oran, ürünün sağlamlığını ve sağlamlığını garanti eder.

Alt: Önemli malzeme aynı zamanda Polivinil klorür ve Kalsiyum tozudur, ancak diğer kimyasal malzemeleri de ekleyin. Yüzey rengi ve beyaz renkle aynı rengi yapıyoruz. Ürünlerin parlaklığı sektördeki en iyisidir.

Özellik

• Uzun Ömürlü Renk (en az 10 yıl)

• Ürün doğal ortamda ultra dayanıklılığa sahiptir. UV ışınlarına, yüksek sıcaklığa ve dondurucu soğuğa maruz kalma gibi zorlu koşullar altında bile rengini sabit tutar.

• Mükemmel korozyon önleme performansı

• Sentetik Reçineli Karo uzun süreli asit, alkali ve tuz korozyonuna vb. dayanabilir. Testler, tuz ve alikali ve %60'ın altındaki çeşitli asitlerde ıslatıldıktan sonra kimyasal reaksiyon olmayacağını kanıtlamıştır. Asit yağmurlarının olduğu alanlarda uygulama için idealdir. yaygın.

• İyi Su Yalıtım Performansı

• Sentetik Reçineli Karo, gözenek nüfuz etme sorunu olmayan, yoğun ve su emmeyen, suya karşı son derece dayanıklı reçineyi seçer. Ürün, daha az çatı temasına sahip geleneksel karolardan %45 daha geniştir, bu nedenle sentetik reçinenin su geçirmezlik performansı, diğerlerine göre büyük ölçüde artmıştır. geleneksel fayanslar.

• Güçlü Yangın Dayanımı

• GBB8624-2006 standardına göre ulusal yetkili bölümler tarafından test edilen, yangına dayanıklılık \geq B1 olan, alev geciktirici malzemeye ait.

• Mükemmel Isı Yalıtım Özelliği

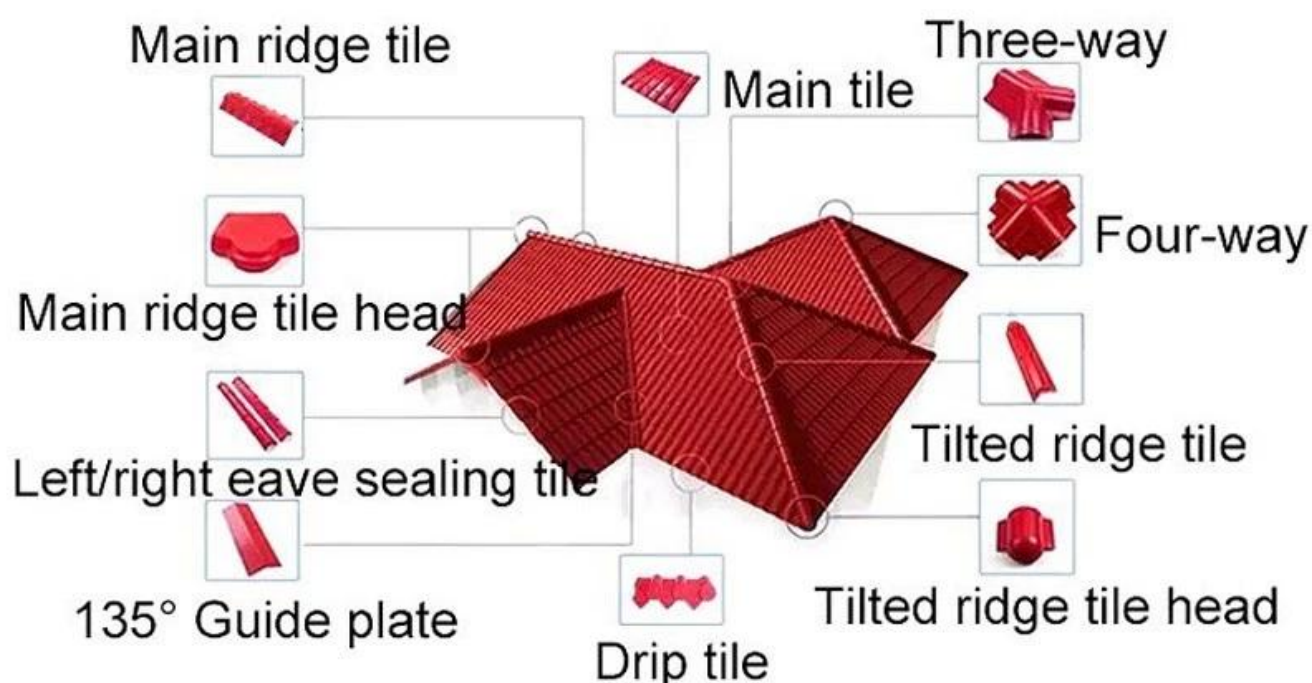
• Isı iletkenlik katsayısı 0,325w/m.k, kil kiremitin yaklaşık 1/300'ü, çimento kiremitin 1/50'si ve kalın renkli çelik kiremitin 1/2000'i kadardır. Bu nedenle ısı koruyucu tabaka eklenmesine gerek kalmadan, ısı yalıtımı ve ısı sentetik reçineli karoların korunması hala optimize edilebilir.

• İyi ses yalıtımı

• Testler, sentetik reçineli karoların şiddetli yağmurlara ve kuvvetli rüzgarlara maruz kaldığında mükemmel ses emme fonksiyonuna sahip olduğunu kanıtlamıştır.

Tıklamak [ASA PVC Kiremit Tedarikçileri](#) daha fazlasını bilmek

resin roof tile accessories



▶ Step1



▶ Step2



▶ Step3



▶ Step4



▶ Step5

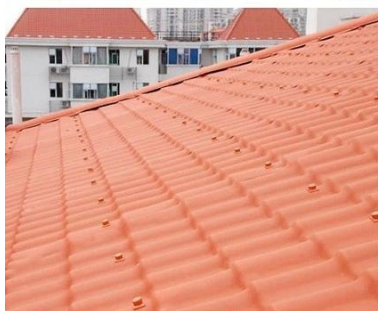


▶ Step6

Our Factory



Engineering case



Certificate



Packaging



Kalınlık		2,3 mm	2,5 mm	2,8 mm	3,0 mm
Ağırlık (kg/metrekare)		4.6	5.0	5.6	6.0
Konteyner Yük Kapasite	20 GP (21 Ton)	4500	4200	3750	3500
	40 GP (26 Ton)	5600	5200	4600	4300

Özellik:

1. mükemmel Anti korozyon Verim
- 2.İyi Su geçirmez Verim
- 3.Yangın rezistans
- 4.Isı yalıtım
- 5.Ses giriş ülasyon
- 6.Hava Durumu haslık, yaşlanma Rezistans

Paket: Çıplak veya standart ihracat paket

FAQ

* Üretici misiniz yoksa tüccar mısınız?

* Evet, biz gerçek Üreticiyiz, Firmamızın tanıtımında birçok resim var. Başka özel bir ürüne ihtiyacınız varsa, size yardımcı olmak için elimizden geleni yapacağız, böylece uzun vadeli bir iş ilişkisi kurabiliriz.

* Profilimi oluşturmak istediğim ürünü sipariş edebilir miyim?

* Elbette yapabilirsiniz, ayrıca ürünleri detay isteklerinize göre üreteceğiz.

* Şirketimin markasını ürünlerinize koyabilir misiniz?

* Evet, OEM ve ODM hizmetini kabul ediyoruz. Ancak şirketiniz hakkında bazı bilgilere ihtiyacımız var.

*** Çatı kaplama levhası nasıl takılır?**

* Lütfen servis personelimizle iletişime geçin, sizin için kurulum videomuz var.

*** Piyasayı açıp test etmem için bana numune verebilir misiniz? kalite?**

* Evet, yapabiliriz. Size ücretsiz numune sağlayabiliriz. Nakliye ücretini ödeyebilir misiniz? Lütfen servis personelimizle iletişime geçin.

*** Ticaret süreniz nedir?**

* Ödeme: % 30 T/T peşin, bakiye sevkiyattan önce.

- Üretim Teslim Süresi: %30 depozitodan sonra 7 iş günü içinde
- FOB Nakliye Limanı: Foshan,Guangzhou,Shenzhen