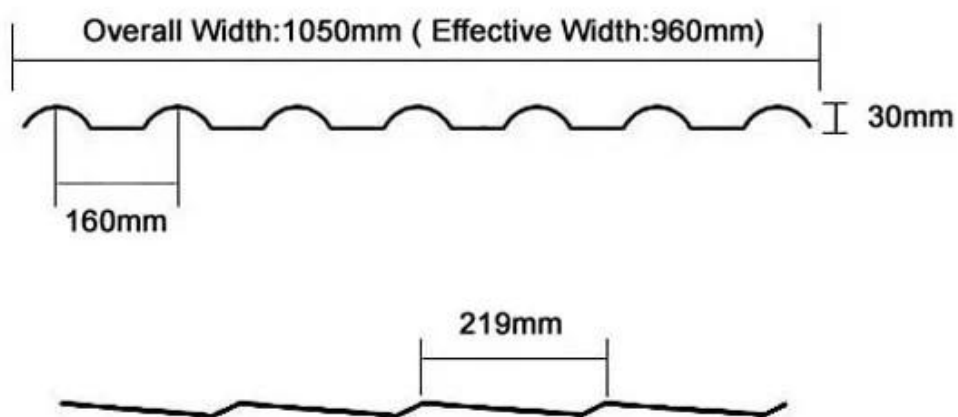


# informação do produto

ZXC New Material Technology Co., Ltd. Alta resistência às intempéries [Telha de resina sintética ASA](#) à venda

Nome do Produto	Telha ASA estilo espanhol
Marca	ZXC
Lugar de origem	Cidade de Foshan, província de Guangdong, China (continente)
Material	Copolímero de acrilonitrila estireno acrilato, cloreto de polivinila, Pó de cálcio, outros materiais químicos
Garantia	25 anos
Certificação	ISO9001/SGS/CE/Relatório de teste
Quantidade mínima de pedido	100 metros quadrados
Prazo de entrega	1x20GP por 6 dias, 1x40GP por 7 dias
capacidade de fornecimento	Temos 8 linhas de produção, cerca de 13.500 metros quadrados todos os dias
Termos de pagamento	T/T, primeiro pague o depósito de 30%, antes de carregar o contêiner pague o restante do pagamento
Envio	Serviço Full Container Load (FCL), fazemos isso sozinho. Serviço de carga inferior a contêiner (LCL), encontramos nossos agentes para fazê-lo.
Pacote	Palete ou saco PE
Porta	Cantão/Shenzhen/Foshan
Aplicativo	Cobertura de villa, cobertura de casa, jardim, granja, casa de contêiner, Projeto plano a inclinado, etc.





Purplish Red



Brick Red



Sky Blue



Black



Dark Green

Número do modelo	#1050-160-30
Tipo	Estilo espanhol
Largura total	1050 mm

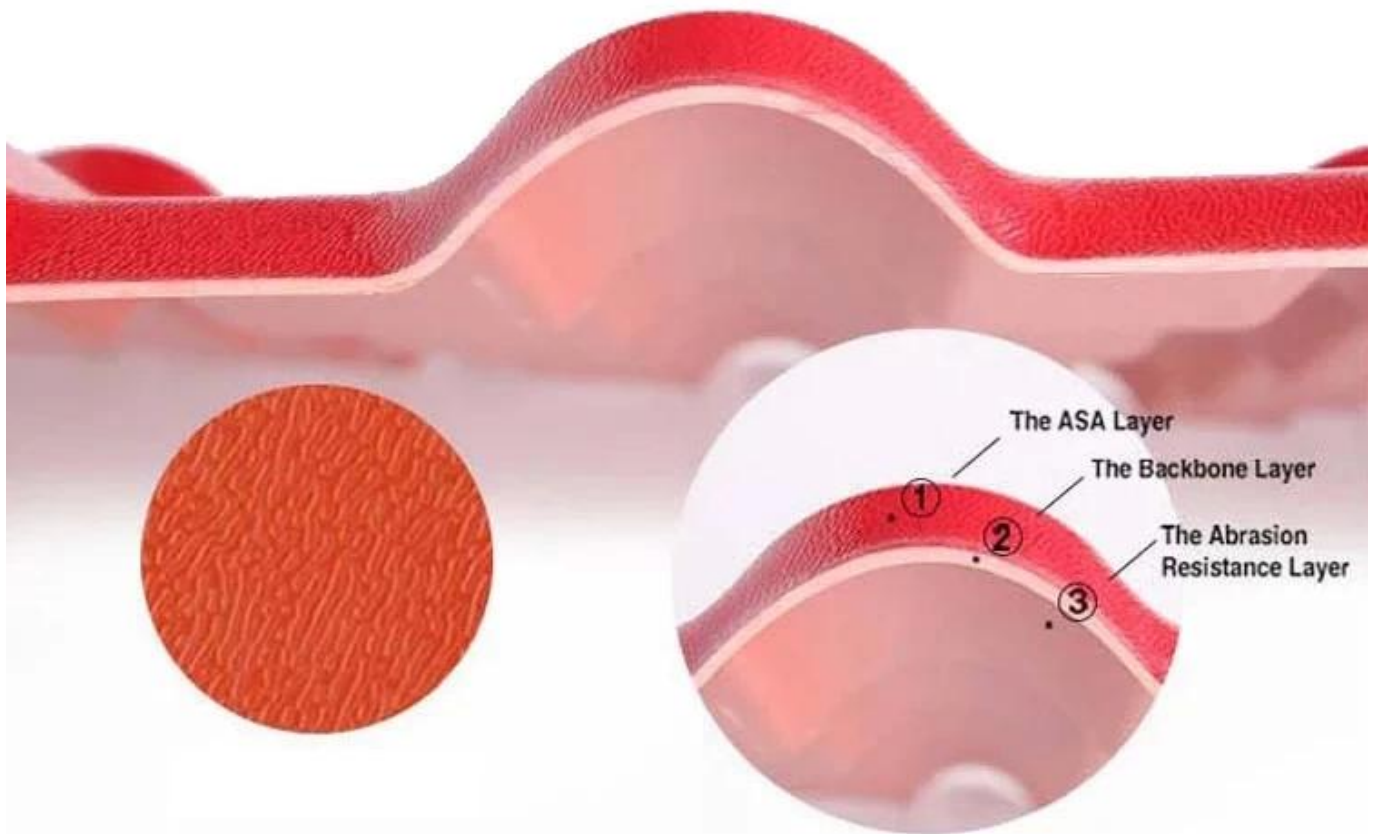
Largura efetiva	960 mm
Grossura	2,3 mm / 2,5 mm / 2,8 mm / 3,0 mm
Comprimento	Deve ser um múltiplo da seção
Cor	Laranja / Vermelho / Cinza / Azul celeste / Verde escuro
Espaçamento de ondas	160 mm
Altura da onda	30mm
Comprimento da seção	219 mm

### Estrutura:

**Superfície :** Matérias-primas ASA importadas da empresa 500 GE do mundo, super resistência às intempéries, realmente 10 anos não apresentam desbotamento da cor. O padrão é que a espessura da superfície atinge 0,15 mm, podemos atingir 0,15-0,18 mm.

**Médio:** O material é cloreto de polivinila e pó de cálcio, a proporção é de 1: 1. Esta é a melhor proporção após muitos testes.

**Fundo:** O material importante também é o cloreto de polivinila e o pó de cálcio, mas adicionamos outros materiais químicos. Fazemos a mesma cor da superfície e da cor branca.



### Recurso:

- **Cor de longa duração (pelo menos 10 anos)**
- O produto apresenta ultra durabilidade em ambiente natural. Mesmo sob condições difíceis de exposição a UV, alta temperatura e frio congelante, ele ainda mantém a cor estável.

- **Excelente desempenho anticorrosivo**

- A telha de resina sintética pode resistir à corrosão prolongada de ácidos, álcalis e sal, etc. Os testes provaram que não haveria reação química após a imersão em sal e álcali e vários ácidos abaixo de 60% comum.

- **Bom desempenho de impermeabilização**

- A telha de resina sintética seleciona resina altamente resistente às intempéries, que é densa e não absorve água, sem problemas de penetração nos poros. O produto é 45% mais largo que as telhas tradicionais com menos contato com o telhado, portanto, o desempenho à prova d'água da resina sintética aumentou muito do que azulejos tradicionais.

- **Forte resistência ao fogo**

- Pertencendo a material retardador de chama, com resistência ao fogo  $\geq$  B1 conforme testado por departamentos nacionais autorizados de acordo com o padrão GBB8624-2006.

- **Excelente propriedade de isolamento térmico**

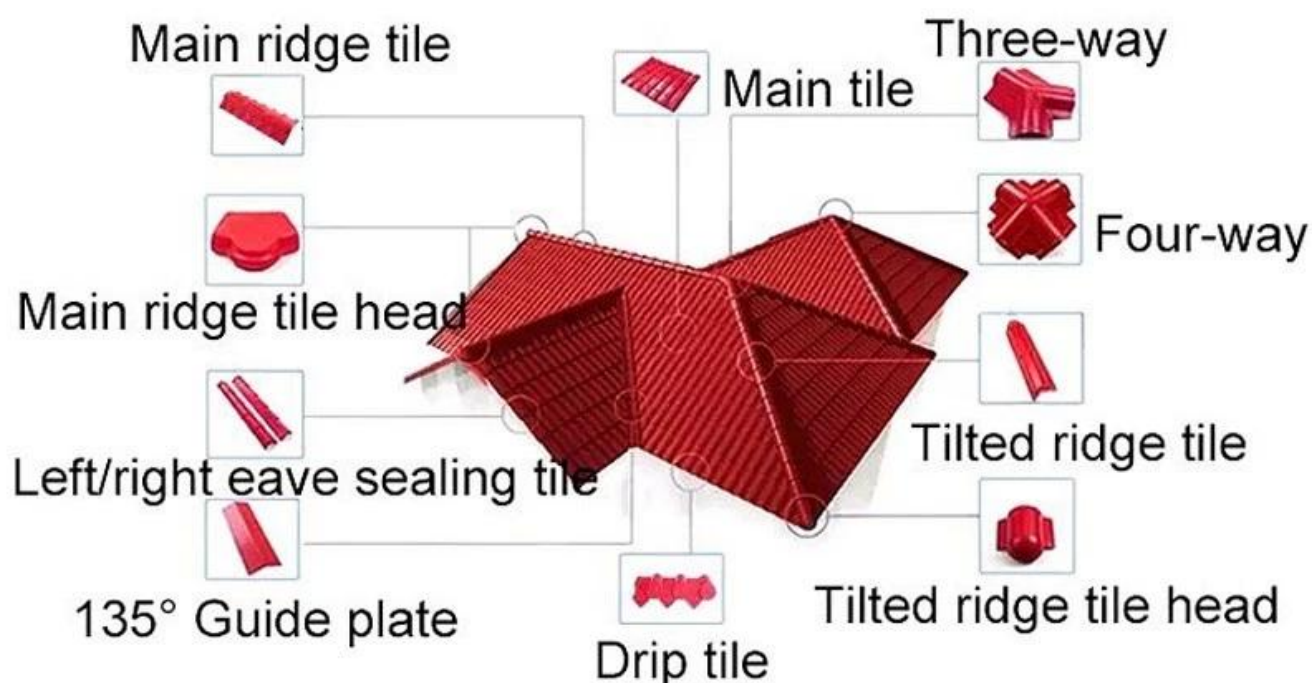
□O coeficiente de condutividade térmica é de 0,325w/m.k, cerca de 1/300 de telha de barro, 1/50 de telha de cimento e 1/2000 de telha de aço de cor espessa. a preservação da telha de resina sintética ainda pode ser otimizada.

- **Bom isolamento acústico**

Testes comprovaram que as telhas de resina sintética possuem excelente função de absorção de ruído quando sofrem fortes chuvas e ventos fortes.

Clique em [Folha de telhado de resina sintética](#) aprender mais

# resin roof tile accessories



▶ Step1



▶ Step2



▶ Step3



▶ Step4

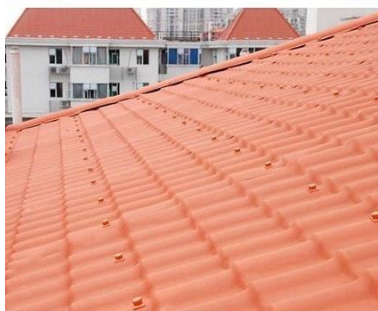


▶ Step5



▶ Step6

## Engineering case





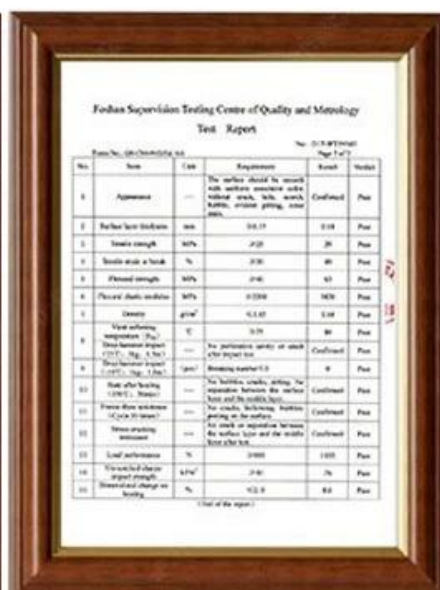
## Our Factory



## Exhibition



# Certificate



## Packaging

