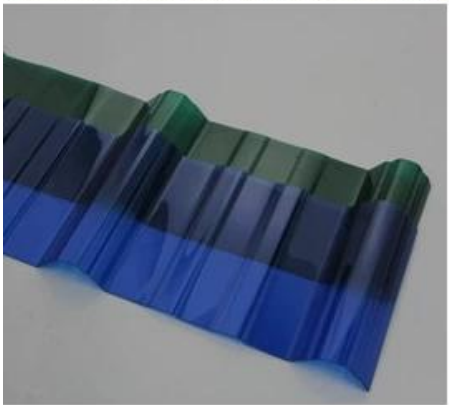


# Product show

Panel Plastik Fiberglass ZXC [Lembaran bumbung lut pada jualan](#) di India. Jubin FRP mempunyai penghantaran cahaya yang baik dan biasanya sesuai untuk aplikasi Villa Resort Tourist, yang meliputi ladang, dan sebagainya.

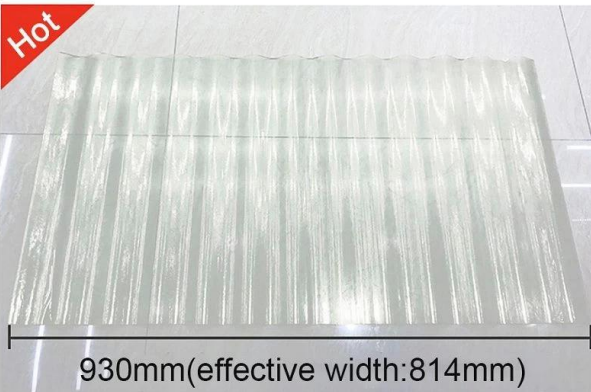


## More Types

Hot



Hot

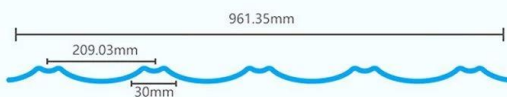


Hot

### FRP 900



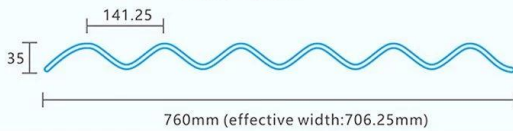
### FRP 961型



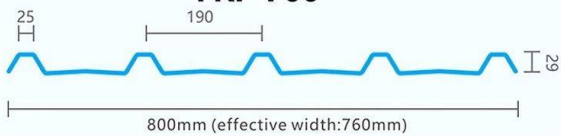
### FRP 909



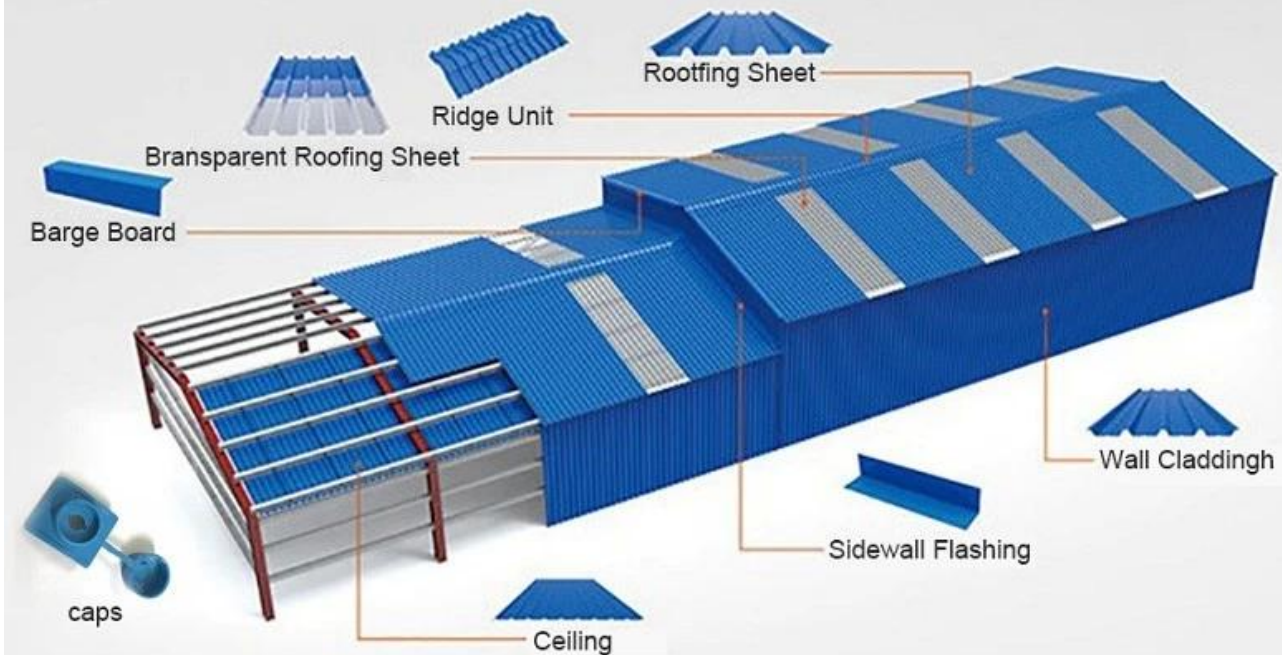
### FRP 706



### FRP 760



# PVC accessories



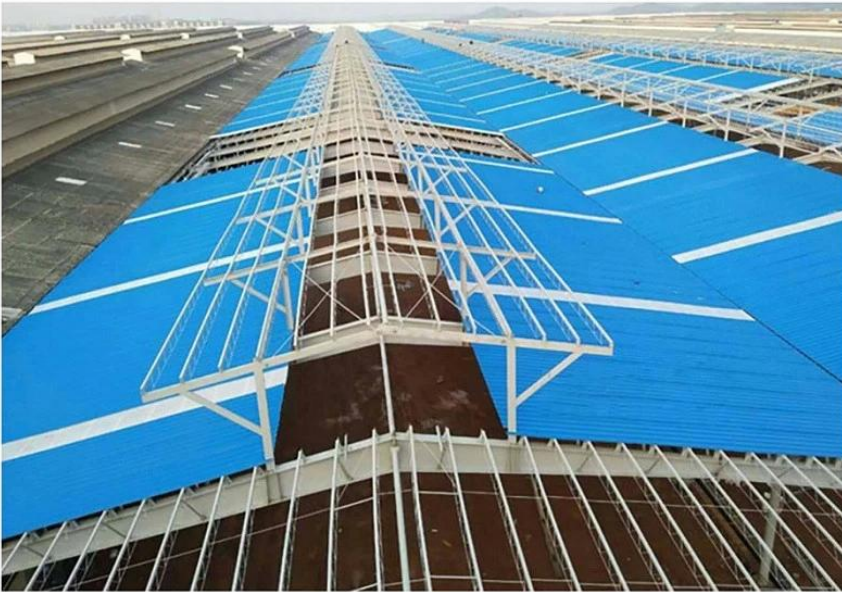
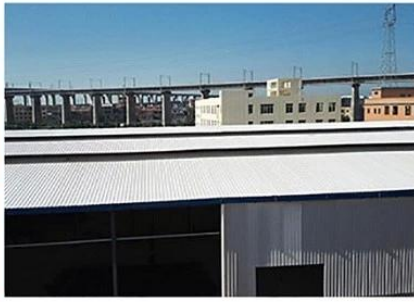
Melahirkan nama	Lembaran Bumbung FRP.
Model	FRP-01.
bahan permukaan	Gentian kaca
Panjangnya	disesuaikan
20HQ / 40HQ.	4500 persegi persegi / 6000 persegi persegi
Tenggelam	10 tahun
lapisan	1 lapisan
Masa Delievery (satu bekas)	5 kerja hari
Pensijilan	ISO9001 SGS.
Permohonan	Villas, rumah bandar, Carports dan sebagainya
Pasar Utama.	Timur Tengah Afrika Selatan Amerika Selatan Asia Tenggara
ciri	rintangan angin rintangan haba kalis air
terma pembayaran	T / t atau l / c

Zhongxingcheng New Material Co., Ltd. adalah ([Pembekal Lembaran Bumbung Plastik yang jelas China](#)), yang terletak di bandar Foshan, Daerah Nanhai. Seorang pengeluar yang mengkhususkan diri dalam pengeluaran jubin resin sintetik Asa, jubin komposit anti-karat APVC, jubin anti-karat PVC, sinki PVC, PLAT PVC, Jubin Telus FRP, PVC, jubin telus PC.

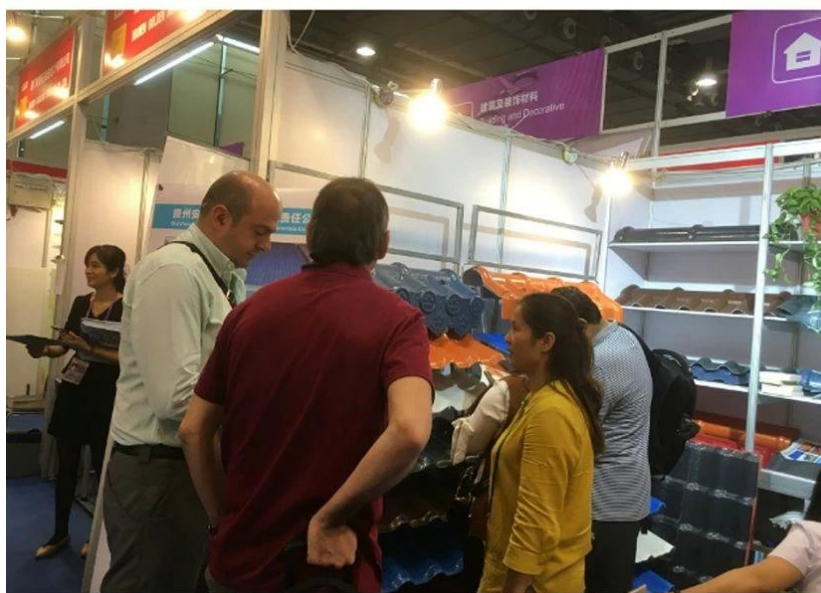
# Our Factory



## Engineering case



# Exhibition



# Certificate



Foshan Supervision Testing Centre of Quality and Metrology  
Test Report

No.	Item	Unit	Requirement	Result	Remark
1	Appearance	---	The color of tile should be uniform. There should be no cracks, marks or visible impurities on the surface. Edge of the tile should be clean without dust. Warpage should be less, and tolerance on warpage.	Confirmed	Pass
2	Walk distance	mm	≤ 10	8	Pass
3	Thickness deviation	mm	± 0.2	0.02	Pass
4	Density	kg/m <sup>3</sup>	---	1700	---
5	Break strength	MPa	≥ 20	30	Pass
6	Flexural strength	%	≥ 10	10	Pass
7	Water absorption (1h, 3h, 7d)	---	No significant change in water absorption rate.	Confirmed	Pass
8	Acid resistance (5%, 10%, 20%)	---	No obvious color change or delamination phenomenon.	Confirmed	Pass
9	Alkali resistance (5%, 10%, 20%)	---	No obvious color change or delamination phenomenon.	Confirmed	Pass
10	Freeze/thaw resistance (open/closed cycle 5 cycles)	---	≤ 1.0	0.2	Pass
11	Change index	%	≤ 0.1	0.06	Pass

Foshan Supervision Testing Centre of Quality and Metrology  
Test Report

No.	Item	Unit	Requirement	Result	Remark
1	Appearance	---	The surface should be smooth with uniform color and no visible cracks, pits, marks, bubbles, or other defects.	Confirmed	Pass
2	Surface layer thickness	mm	≥ 0.15	0.18	Pass
3	Soak strength	MPa	≥ 20	26	Pass
4	Soak water absorption	%	≤ 0.3	0.2	Pass
5	Flexural strength	MPa	≥ 10	13	Pass
6	Flexural strength deviation	%	≤ 10.0	5.0	Pass
7	Density	g/cm <sup>3</sup>	≥ 2.3	2.38	Pass
8	Water absorption (1h, 3h, 7d)	---	No significant change in water absorption rate.	Confirmed	Pass
9	Acid resistance (5%, 10%, 20%)	---	No obvious color change or delamination phenomenon.	Confirmed	Pass
10	Alkali resistance (5%, 10%, 20%)	---	No obvious color change or delamination phenomenon.	Confirmed	Pass
11	Freeze/thaw resistance (open/closed cycle 5 cycles)	---	≤ 1.0	0.2	Pass
12	Change index	%	≤ 0.1	0.06	Pass
13	Water absorption	%	≤ 0.3	0.2	Pass
14	Flexural strength	MPa	≥ 10	13	Pass
15	Flexural strength deviation	%	≤ 10.0	5.0	Pass



# Packaging





# FAQ

**\* Adakah anda pengeluar atau pedagang?**

\* Ya, kami adalah pengeluar sebenar, terdapat banyak gambar dalam pengenalan syarikat kami. Jika anda memerlukan produk istimewa lain, kami akan melakukan yang terbaik untuk membantu anda, jadi kami dapat membina hubungan perniagaan jangka panjang.

**\* Bolehkah saya memesan produk dengan saya mahu profil?**

\* Sudah tentu anda boleh, juga kami akan menghasilkan produk mengikut permintaan terperinci anda.

**\* Bolehkah anda meletakkan jenama syarikat saya pada produk anda?**

\* Ya, kami menerima perkhidmatan OEM & ODM. Tetapi kami memerlukan beberapa maklumat mengenai syarikat anda.

**\* Bagaimana untuk memasang lembaran bumbung?**

\* Sila hubungi kakitangan perkhidmatan kami, kami mempunyai video pemasangan untuk anda.

**\* Bolehkah anda memberikan sampel untuk saya membuka pasaran dan kualiti ujian?**

\* Ya, kami boleh. Kami boleh menyediakan sampel percuma kepada anda, bolehkah anda membayar kos penghantaran? Sila hubungi kakitangan perkhidmatan kami.

**\* Apakah istilah perdagangan anda?**

- \* Pembayaran: T / T 30% terlebih dahulu, baki sebelum penghantaran.
- Pengeluaran masa utama: dalam masa 7 hari bekerja selepas deposit 30%
- FOB Port Shipping: Foshan, Guangzhou, Shenzhen