

# Product show

ZXC **telo in plastica impermeabile per tetto** fornire un servizio di personalizzazione. I nostri prodotti la principale materia prima è il PVC con agenti resistenti ai raggi ultravioletti e additivi. Attraverso la composizione scientifica, realizzata con tecnologia avanzata.

1. Leggero
2. Tutela dell'ambiente
3. impermeabile e ignifugo
4. Facile installazione
5. Anticorrosione
6. Buon isolamento acustico



zxc roofing tile industry

# After sales less is really good

Ten years of slow fading, **30** years of warranty



## GOOD CHOICE

Our advantage



Intimate service, strong product supply capacity



product available



A variety of styles and specifications sufficient stock



Support customization



Specifications and sizes can be consulted with customer service in detail, and quotations can be customized



Worry-free after sales



Manufacturers wholesale quality assurance, affordable prices, worry-free after-sales

<b>Lunghezza</b>	1m-12m
<b>Superficie</b>	opaco
<b>Peso</b>	3,0-6,8 kg/m <sup>2</sup>
<b>Larghezza</b>	1.130 mm/ 1.080 mm/ 1.050 mm/ 980 mm/ 930 mm
<b>Garanzia</b>	30 anni
<b>Numero di modello</b>	Foglio composito in PVC ASA
<b>Funzione</b>	Isolamento, ignifugo, isolamento termico, anticorrosione, resistenza agli urti
<b>Forma</b>	onda rotonda, grande onda rotonda, onda trapezoidale
<b>Grado di protezione antincendio</b>	B1
<b>Temperatura</b>	—Da 10 gradi Celsius a 70 gradi Celsius
<b>Colore</b>	Bianco, Blu, Grigio, Rosso, personalizzabile
<b>Strati</b>	2 o 3 strati
<b>Colore duraturo</b>	10 anni senza sbiadimento

**Clic [fornitore di lastre per tetto in plastica OEM](#) per saperne di più**

# SOURCE MANUFACTURER #

---

>



# THE TROUBLES OF TRADITIONAL ROOF TILES

#

other products

×



## severely faded

Wind and sun soften and fade



## There is a gap

Uneven with gaps, leaking rain



## uneven color

Weathered uneven color  
phenomenon

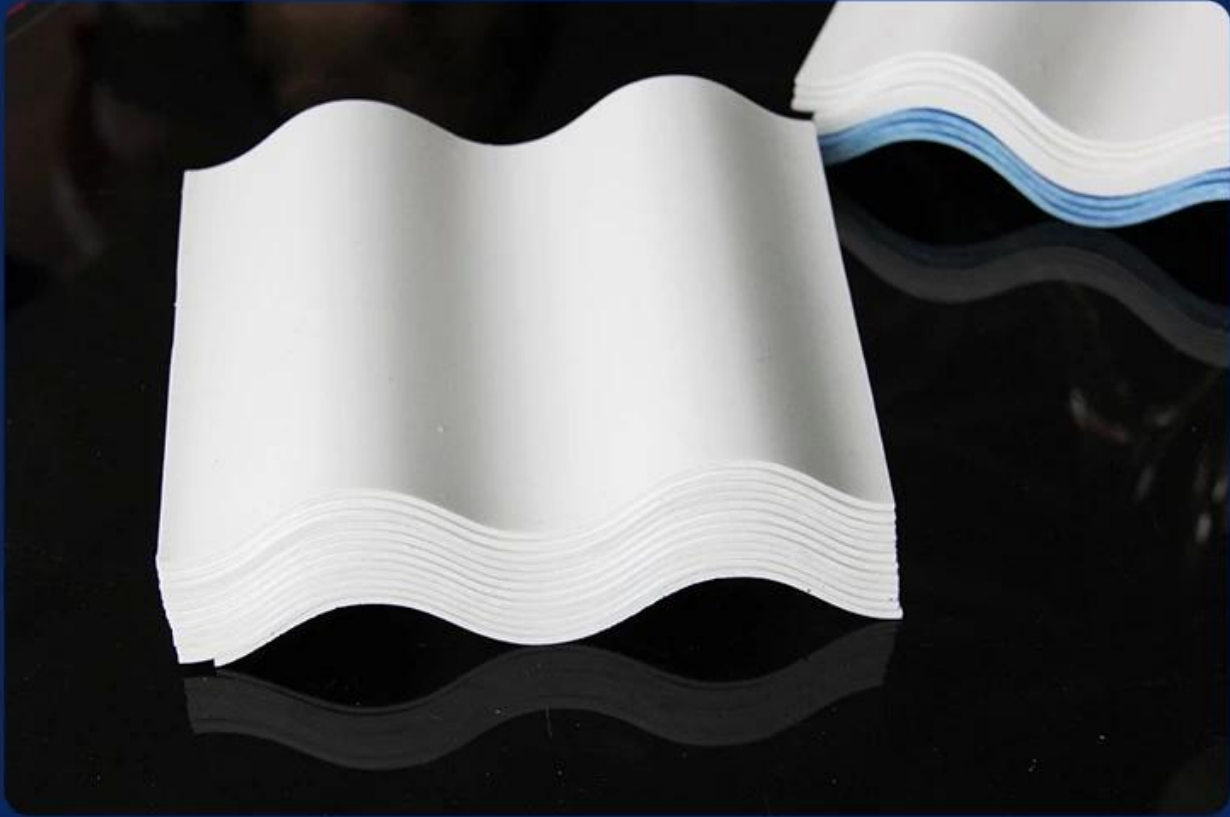


## Fragile

Fragile and complicated  
to install

## our products ✓

Ten years of slow fading, 30 years of warranty



**Uniform color, durable and not easy to fade**  
Good quality, durable and bright.



high toughness



Strong pressure resistance

Effective insulation



good sound insulatio



**thermal and acoustic insulation high-quality**  
Good sound insulation effect in case of external noise



**preservative**  
Anti-acid and alkali



**flame retardant performance**  
b1 class fire performance

# PRODUCT PARAMETERS

---

#

>



<b>thickness:</b> 1.0mm-3.0mm
<b>width:</b> 1130/980/900/840/1080mm
<b>length:</b> customizable
<b>waveform:</b> big hang, small wave
<b>type:</b> asa plastic roofing tile
<b>Be applicable:</b> Factory buildings, ware houses, markets, residences, market roads, canopies, chemically corrosive factories

---



# A variety of colors, optional to build different architectural styles

More colors can be customized



<Mlight yellow>



<dark blue>



<grass green>



<Beige>

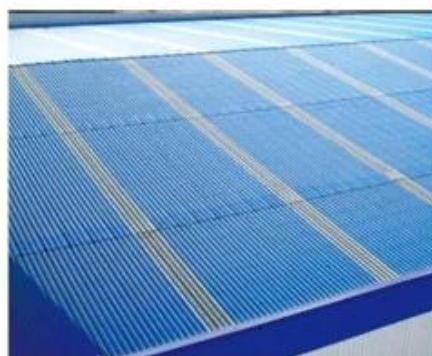


# CUSTOMER CASE SHOW #





Factory renovation



Our Factory

Zhongxingcheng New Material Co., Ltd. si trova nella città di Foshan, nel distretto di Nanhai in Cina, è un produttore specializzato nella produzione di piastrelle in resina sintetica ASA, piastrelle composite

anticorrosive APVC, piastrelle anticorrosive in PVC, lavello in PVC, piastra in PVC, trasparente Lastra per tetto in FRP, PVC, piastrella trasparente in PC.



## Quality inspection instruments strictly control the quality

Each batch of products has undergone rigorous testing.



Gravity testing



Hardness testing



Tensile force testing



Impact resistance testing

Factory display



In-stock inventory



Own production line



Own production line



# Exhibition





# Certificate

# Official quality inspection, quality assurance

Multiple quality inspection and testing to ensure good quality.



IOS9000 certified



China Metrology Certification



CAL certification



佛山市质量计量监督检测中心  
**检验报告**  
 报告号: QB-049-02  
 样品号: G14-WT1489  
 共 2 页 第 2 页

序号	检测项目	单位	标准要求	检测结果	判定
1	外观	—	表面光滑平整, 厚度均匀, 色泽一致, 无裂纹、缺口、气孔、烧焦、气泡、明显麻点、杂质点	符合	合格
2	密度	g/cm <sup>3</sup>	1.45~1.65	1.64	合格
3	弯曲性能	mm	支撑跨度800mm, 载荷40kg, 允许挠度≤50	15	合格
4	冲击性能	—	1kg重钢球, 1.5m自由落体, 冲击试样无碎裂, 试样经冲击试验后不得产生贯穿的孔穴或裂纹	符合	合格
5	吸水率	%	≥60	43	合格

审核: 王博斌  
 主检: 陈德聪  
**全部合格**

佛山市质  
 Foshan Supervision

# Packaging



# FAQ

## **\*Sei un produttore o un commerciante?**

\*Sì, siamo un vero produttore, ci sono molte immagini nella presentazione della nostra azienda. Se hai bisogno di altri prodotti speciali, faremo del nostro meglio per aiutarti, in modo da poter costruire un rapporto commerciale a lungo termine.

## **\*Posso ordinare il prodotto con il quale voglio profilarlo?**

\*Certo che puoi, inoltre produrremo i prodotti in base alle tue richieste dettagliate.

**\*Puoi inserire il marchio della mia azienda sui tuoi prodotti?**

\*Sì, accettiamo il servizio OEM e ODM. Ma abbiamo bisogno di alcune informazioni sulla tua azienda.

**\*Come installare la lamiera di copertura?**

\*Contatta il nostro personale di assistenza, abbiamo un video di installazione per te.

**\*Potete fornirmi campioni per aprire il mercato e testare la qualità?**

\*Sì, possiamo. Possiamo fornirti campioni gratuiti. Potresti pagare il costo di spedizione? Contatta il nostro personale di assistenza.

**\*Qual è il tuo termine commerciale?**

\* Pagamento: T/T 30% in anticipo, saldo prima della spedizione.

- Tempi di produzione: entro 7 giorni lavorativi dopo il deposito del 30%.
- Porto di spedizione FOB: Foshan, Guangzhou, Shenzhen