

# Product show

Lastra per coperture ZXC la materia prima principale è il PVC con agenti e additivi resistenti ai raggi ultravioletti. Attraverso la composizione scientifica, realizzata con tecnologia avanzata.

## Lastra di copertura in plastica PVC in vendita

1. Peso leggero
2. Tutela dell'ambiente
3. impermeabile e ignifugo
4. Facile installazione
5. Anticorrosivo
6. Buon isolamento acustico



zxc roofing tile industry

# After sales less is really good

Ten years of slow fading, **30** years of warranty



## GOOD CHOICE

Our advantage



Intimate service, strong product supply capacity



product available



A variety of styles and specifications sufficient stock



Support customization



Specifications and sizes can be consulted with customer service in detail, and quotations can be customized



Worry-free after sales



Manufacturers wholesale quality assurance, affordable prices, worry-free after-sales

<b>Lunghezza</b>	1m-12m
<b>Superficie</b>	opaco
<b>Peso</b>	3,0-6,8 kg/m
<b>Larghezza</b>	1130 mm/ 1080 mm/ 1050 mm/ 980 mm/ 930 mm
<b>Garanzia</b>	30 anni
<b>Numero di modello</b>	Foglio composito in PVC ASA
<b>Funzione</b>	Isolamento, ritardante di fiamma, isolamento termico, anticorrosione, resistenza agli urti
<b>Forma</b>	onda rotonda, grande onda rotonda, onda trapezoidale
<b>Grado di protezione antincendio</b>	B1
<b>Temperatura</b>	—Da 10 gradi Celsius a 70 gradi Celsius
<b>Colore</b>	Bianco, Blu, Grigio, Rosso, personalizzabile
<b>Strati</b>	2 o 3 strati
<b>Colore duraturo</b>	10 anni senza dissolvenza

**Clic [Fornitore cinese di teli in pvc](#) per saperne di più**

# SOURCE MANUFACTURER #

---

>



# THE TROUBLES OF TRADITIONAL ROOF TILES

#

other products

×



## severely faded

Wind and sun soften and fade



## There is a gap

Uneven with gaps, leaking rain



## uneven color

Weathered uneven color  
phenomenon



## Fragile

Fragile and complicated  
to install

# our products ✓

Ten years of slow fading, 30 years of warranty



**Uniform color, durable and not easy to fade**  
Good quality, durable and bright.

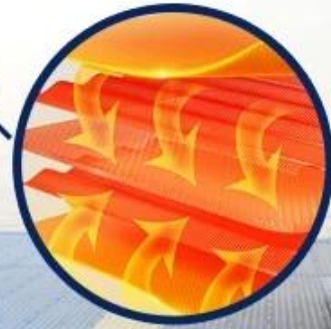


high toughness



Strong pressure resistance

Effective insulation



good sound insulatio



**thermal and acoustic insulation high-quality**  
Good sound insulation effect in case of external noise



**preservative**  
Anti-acid and alkali



**flame retardant performance**  
b1 class fire performance

# PRODUCT PARAMETERS

---

#

>



<b>thickness:</b> 1.0mm-3.0mm
<b>width:</b> 1130/980/900/840/1080mm
<b>length:</b> customizable
<b>waveform:</b> big hang, small wave
<b>type:</b> asa plastic roofing tile
<b>Be applicable:</b> Factory buildings, ware houses, markets, residences, market roads, canopies, chemically corrosive factories



# A variety of colors, optional to build different architectural styles

More colors can be customized



<Mlight yellow>



<dark blue>



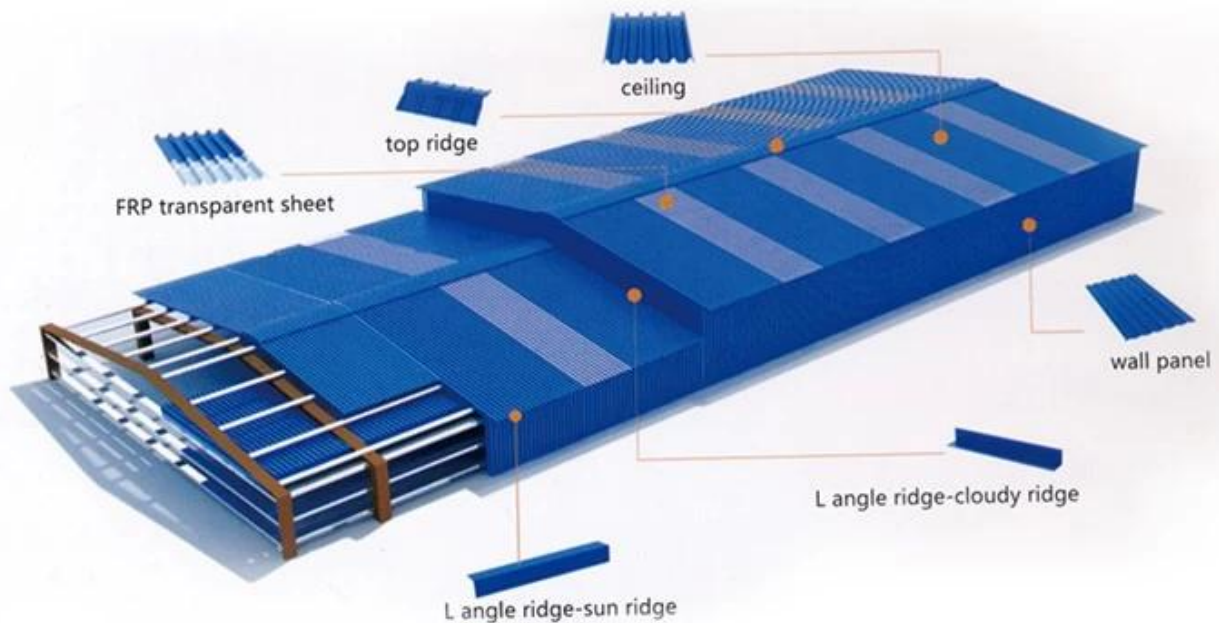
<grass green>



<Beige>

---

# Accessories and Installation Diagram



\*pvc plastic waterproof cap, used with self-tapping screws to fix the tile on the skeleton

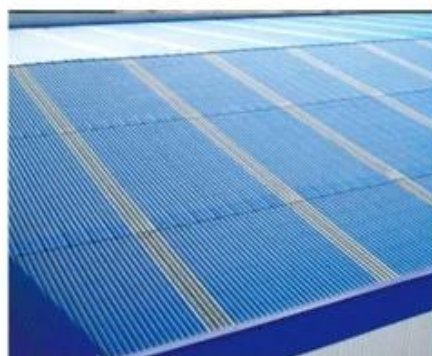


# CUSTOMER CASE SHOW #





Factory renovation



Our Factory

Zhongxingcheng New Material Co., Ltd. si trova nella città di Foshan, nel distretto di Nanhai, in Cina, è un produttore specializzato nella produzione di piastrelle in resina sintetica ASA, piastrelle composite

anticorrosione APVC, piastrelle anticorrosive in PVC, lavello in PVC, piastra in PVC, trasparente Strato del tetto di FRP, PVC, mattonelle trasparenti del PC.



## Quality inspection instruments strictly control the quality

Each batch of products has undergone rigorous testing.



Gravity testing



Hardness testing



Tensile force testing



Impact resistance testing

Factory display



In-stock inventory



Own production line



Own production line



# Exhibition





# Certificate

# Official quality inspection, quality assurance

## Multiple quality inspection and testing to ensure good quality.



IOS9000 certified



China Metrology Certification



CAL certification



佛山市质量监督检测中心  
**检验报告**  
 报告号: QB-049-02  
 样品名称: 瓦片  
 规格: G14-WT149  
 日期: 2019年6月21日

序号	检测项目	单位	标准要求	检测结果	判定
1	外观	—	表面光滑平整, 厚度均匀, 色泽一致, 无裂纹、缺口、破孔、烧焦、气泡、明显麻点、杂质点	符合	合格
2	密度	g/cm <sup>3</sup>	1.45~1.65	1.64	合格
3	弯曲性能	mm	支撑跨度300mm, 载荷40kg, 允许挠度≤50	15	合格
4	冲击性能	—	1kg重钢球, 1.5m自由落体, 冲击试样无碎裂, 试样经冲击试验后不得产生贯穿的孔穴或裂纹	符合	合格
5	吸水率	%	≥60	43	合格

审核: 王博斌  
 主检: 陈德聪  
**全部合格**

# Packaging



# FAQ

## **\*Sei un produttore o un commerciante?**

\* Sì, siamo un vero produttore, ci sono molte immagini nella nostra presentazione aziendale. Se hai bisogno di altri prodotti speciali, faremo del nostro meglio per aiutarti, in modo da poter costruire una relazione commerciale a lungo termine.

## **\*Posso ordinare il prodotto con voglio profilare?**

\*Certo che puoi, inoltre produrremo i prodotti in base alle tue richieste di dettaglio.

**\* Puoi mettere il marchio della mia azienda sui tuoi prodotti?**

\* Sì, accettiamo il servizio OEM e ODM. Ma abbiamo bisogno di alcune informazioni sulla tua azienda.

**\*Come installare il foglio di copertura?**

\*Si prega di contattare il nostro personale di assistenza, abbiamo un video di installazione per te.

**\* Potete fornirmi campioni per aprire il mercato e testare la qualità?**

\* Sì, possiamo. Possiamo fornirti campioni gratuiti, potresti pagare il costo di spedizione? Si prega di contattare il nostro personale di servizio.

**\* Qual è il tuo termine commerciale?**

\* Pagamento: T/T 30% in anticipo, saldo prima della spedizione.

• Lead Time di produzione: Entro 7 giorni lavorativi dopo il deposito del 30%.

• Porto di spedizione FOB: Foshan, Guangzhou, Shenzhen