

Product show

La matière première principale est le PVC avec un agent et des additifs résistants aux ultraviolets. Grâce à une composition scientifique, réalisée avec une technologie de pointe.

1. Poids léger
2. Protection de l'environnement
3. waterproof et ignifuge
4. Installation facile
5. Anticorrosion
6. Bonne isolation phonique

ZXC [tuiles ignifuges en résine synthétique](#)

SELF-BUILT FACTORY

FACTORY AREA **16855m²**







Export area

Nearly 50 countries

Longueur	1m-12m
Surface	Mat
Poids	3,0-6,8 kg/m
Largeur	1130mm/ 1080mm/ 1050mm/ 980mm/ 930mm
Garantie	30 ans
Numéro de modèle	Feuille composée de PVC d'ASA
Fonction	Isolation, Ignifuge, Isolation thermique, Anti-corrosion, Résistance aux chocs
Forme	vague ronde, grande vague ronde, vague trapézoïdale
Indice de protection contre l'incendie	B1
Température	—10 degrés Celsius à 70 degrés Celsius
Couleur	Blanc, Bleu, Gris, Rouge, personnalisable
Calques	2 ou 3 couches
Couleur durable	10 ans sans décoloration

Cliquez [feuille de plastique imperméable pour toit](#) pour en savoir plus

PRODUCT CASE







Our Factory

Zhongxingcheng New Material Co., Ltd. est situé dans la ville de Foshan, district de Nanhai. La Chine est un fabricant spécialisé dans la production de carreaux de résine synthétique ASA, de carreaux composites anticorrosion APVC, [tôle de toit trapézoïdale en gros](#), évier en PVC, plaque en PVC, feuille de toit transparente en FRP, PVC, tuile transparente en PC.





DELIVERY TIME 5 DAYS



**ABOUT 6000M2 PER CABINET
ABOUT 28M3**

**"ALL NEW MATERIAL
NO RECYCLED MATERIAL"**





Hardness Testing



ASA Surface Thickness Test



Impact Resistance



Tensile Test

Advantage



**Surface asa material
Lasting Color**



Fire Proof Grade B1



**Easy and Quick
Installation**



Insulation

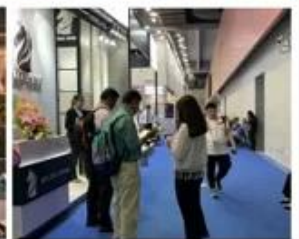


**Anti-corrosion, Acid and
Alkali Resistance**



Heat insulation

Exhibition



Certificate



Packaging



FAQ

***Etes-vous fabricant ou commerçant ?**

*Oui, nous sommes un vrai fabricant, il y a de nombreuses photos dans la présentation de notre entreprise. Si vous avez besoin d'un autre produit spécial, nous ferons de notre mieux pour vous aider, afin que nous puissions construire une relation commerciale à long terme.

***Puis-je commander le produit avec lequel je souhaite créer un profil ?**

*Bien sûr, vous pouvez, nous fabriquerons également les produits selon vos demandes détaillées.

***Pouvez-vous apposer la marque de mon entreprise sur vos produits ?**

*Oui, nous acceptons les services OEM et ODM. Mais nous avons besoin de quelques informations sur votre entreprise.

***Comment installer la tôle de toiture ?**

*Veuillez contacter notre personnel de service, nous avons une vidéo d'installation pour vous.

***Pouvez-vous me fournir des échantillons pour ouvrir le marché et tester la qualité ?**

*Oui, nous le pouvons. Nous pouvons vous fournir des échantillons gratuits, pourriez-vous payer les frais d'expédition ? Veuillez contacter notre personnel de service.

***Quelles sont vos conditions commerciales ?**

- * Paiement : T/T 30 % à l'avance, solde avant expédition.
- Délai de production : dans les 7 jours ouvrables après le dépôt de 30 %
- Port d'expédition FOB : Foshan, Guangzhou, Shenzhen