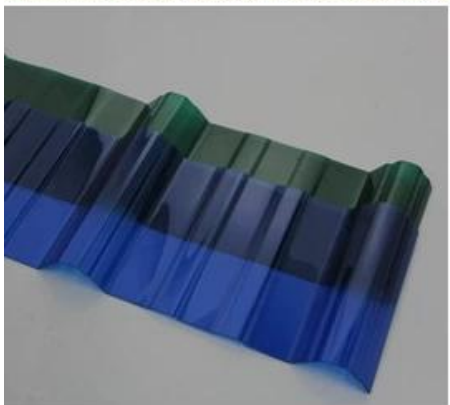


Product show

Panneaux en plastique de fibre de verre ZXC [Tôle translucide en vente](#) en Inde. Les carreaux FRP ont une bonne transmission de lumière et conviennent généralement aux applications de villégiature touristique, couvrant des fermes et ainsi de suite.

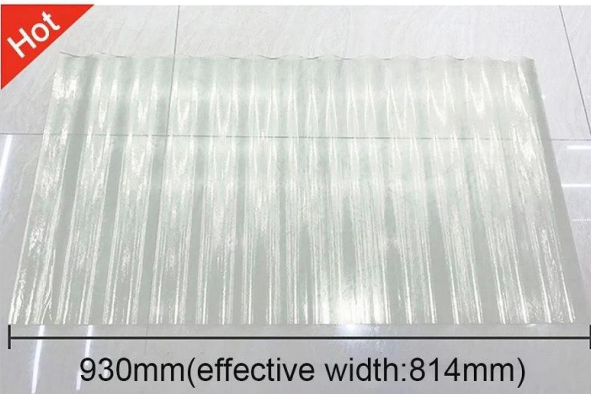


More Types

Hot

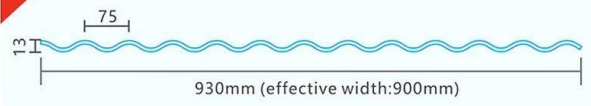


Hot



Hot

FRP 900



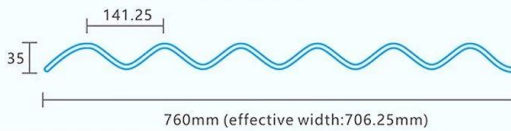
FRP 961型



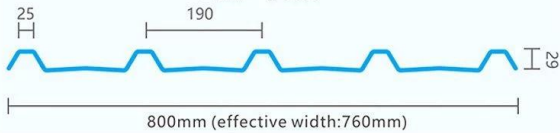
FRP 909



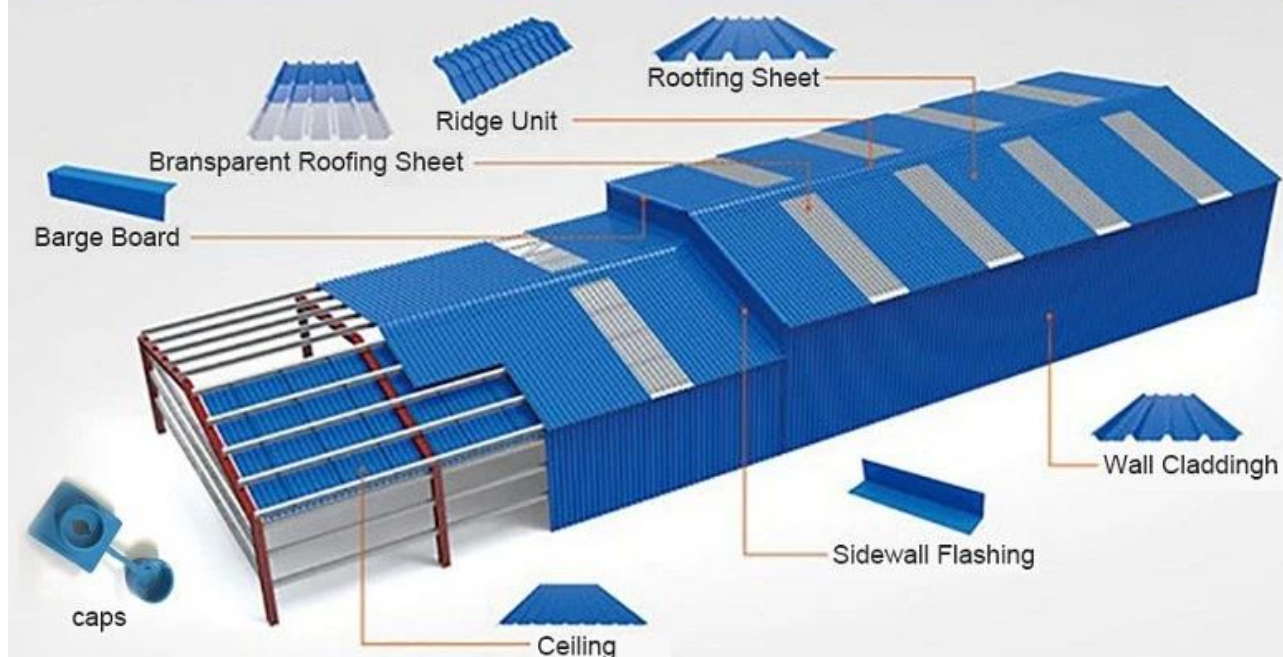
FRP 706



FRP 760



PVC accessories



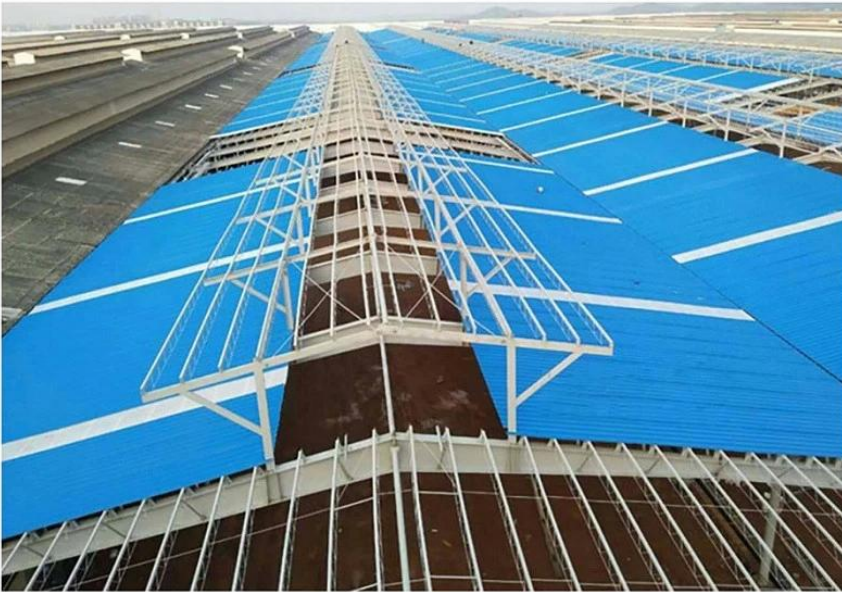
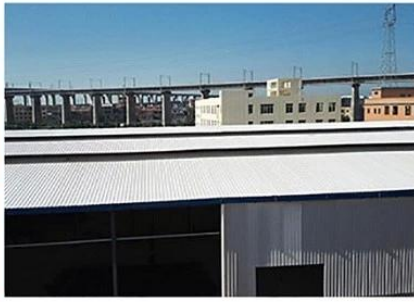
Produire un nom	FRP TO TOITCH
Modèle	frp-01
matériau de surface	Fibre de verre
Longueur	personnalisé
20HQ / 40HQ	4500 Metters carrés / 6000 Metters carrés
Inquiet	10 années
couche	1 couches
Delievery Time (un conteneur)	Jours de travail
Certification	Is09001 SGS
Application	Villas, Maison de ville, Carports et ainsi de suite
marché principal	Moyen-Orient Afrique du Sud Amérique du Sud Asie du Sud-Est
caractéristique	Résistance au vent Résistance à la chaleur imperméable
modalités de paiement	T / t ou l / c

Zhongxingcheng New Matériel Co., Ltd. est ([Fiche de toit en plastique transparent fournisseur La Chine](#)), situé à Foshan City, district de Nanhai. Un fabricant spécialisé dans la production de carreaux de résine synthétique ASA, carrelage composite anti-corrosion APVC, carrelage anti-corrosion en PVC, évier en PVC, plaque PVC, carreau transparent en PVC, carreau transparent PC.

Our Factory



Engineering case



Exhibition



Certificate



Foshan Supervision Testing Centre of Quality and Metrology
Test Report

No.	Item	Unit	Requirement	Result	Remark
1	Appearance	---	The color of tile should be uniform. There should be no cracks, marks or visible impurities on the surface. Edge of the tile should be clean without dust. Weathering should be less, and hydrolysis no swelling.	Confirmed	Pass
2	Walk resistance	mm	≤10	8	Pass
3	Thickness deviation	mm	±0.2	0.02	Pass
4	Density	kg/m ³	---	1750	---
5	Flexure strength	MPa	≥3.0	3.1	Pass
6	Flexural modulus	%	≥3.0	3.1	Pass
7	Water absorption (10h, 30°C)	---	No significant change in weight after 10h	Confirmed	Pass
8	Acid resistance (5% HCl, 24h, 30°C)	---	No obvious color change or delamination phenomenon	Confirmed	Pass
9	Alkali resistance (5% NaOH, 24h, 30°C)	---	No obvious color change or delamination phenomenon	Confirmed	Pass
10	Freeze-thaw resistance (5 cycles)	---	No cracks, delamination, flaking, peeling or no surface	Confirmed	Pass
11	Impact resistance (1kg, 1.0m)	---	No cracks or significant damage to the surface type and the marks	Confirmed	Pass
12	Load resistance	N	≥1000	1000	Pass
13	Flexural strength (3-point)	MPa	≥3.0	3.1	Pass
14	Flexural modulus	%	≥3.0	3.1	Pass
15	Change of color	%	≤1.0	0.8	Pass

Foshan Supervision Testing Centre of Quality and Metrology
Test Report

No.	Item	Unit	Requirement	Result	Remark
1	Appearance	---	The surface should be smooth with uniform coloration and no visible cracks, pits, marks, bubbles, surface pitting, color spots.	Confirmed	Pass
2	Surface layer thickness	mm	≥0.15	0.18	Pass
3	Tensile strength	MPa	≥2.0	2.1	Pass
4	Bonding strength	%	≥2.0	2.1	Pass
5	Flexural strength	MPa	≥2.0	2.1	Pass
6	Flexural modulus	%	≥2.0	2.1	Pass
7	Density	g/cm ³	≥2.35	2.38	Pass
8	Water absorption (10h, 30°C)	---	No significant change in weight after 10h	Confirmed	Pass
9	Acid resistance (5% HCl, 24h, 30°C)	---	No obvious color change or delamination phenomenon	Confirmed	Pass
10	Alkali resistance (5% NaOH, 24h, 30°C)	---	No obvious color change or delamination phenomenon	Confirmed	Pass
11	Freeze-thaw resistance (5 cycles)	---	No cracks, delamination, flaking, peeling or no surface	Confirmed	Pass
12	Impact resistance (1kg, 1.0m)	---	No cracks or significant damage to the surface type and the marks	Confirmed	Pass
13	Load resistance	N	≥1000	1000	Pass
14	Flexural strength (3-point)	MPa	≥3.0	3.1	Pass
15	Flexural modulus	%	≥3.0	3.1	Pass
16	Change of color	%	≤1.0	0.8	Pass



Packaging



FAQ

* **Êtes-vous fabricant ou commerçant?**

* Oui, nous sommes réels fabricant, il y a beaucoup de photos de notre entreprise Introduction. Si vous avez besoin d'un autre produit spécial, nous ferons de notre mieux pour vous aider, afin que nous puissions créer une relation d'affaires à long terme.

* **Puis-je commander le produit avec je veux profiler?**

* Bien sûr, vous pouvez également produire les produits en fonction de vos demandes de détail.

* **Pouvez-vous mettre la marque de ma société sur vos produits?**

* Oui, nous acceptons le service OEM & ODM. BUT Nous avons besoin d'informations sur votre entreprise.

* **Comment installer la feuille de toiture?**

* Veuillez contacter notre personnel de service, nous avons une vidéo d'installation pour vous.

* **Pouvez-vous fournir des échantillons pour que je puisse ouvrir le marché et la qualité des tests?**

* Oui, nous pouvons vous fournir des échantillons gratuits, pourriez-vous payer les frais d'expédition? Veuillez contacter notre personnel de service.

* **Quel est votre terme de commerce?**

* Paiement: T / T 30% à l'avance, Solde avant expédition.

- Délai de production: dans les 7 jours ouvrables après 30% de dépôt
- Port d'expédition FOB: Foshan, Guangzhou, Shenzhen