

# Product show

**Fabricant de feuilles de toiture en pvc en Chine** la principale matière première est le PVC avec un agent résistant aux ultraviolets et des additifs. Grâce à une composition scientifique, fabriquée avec une technologie de pointe.

- 1.Poids léger
2. Protection de l'environnement
- 3.étanche et ignifuge
4. Installation facile
- 5.Anti-corrosion
- 6.Bonne isolation phonique



zxc roofing tile industry

# After sales less is really good

Ten years of slow fading, **30** years of warranty



## GOOD CHOICE

Our advantage



Intimate service, strong product supply capacity



product available



A variety of styles and specifications sufficient stock



Support customization



Specifications and sizes can be consulted with customer service in detail, and quotations can be customized



Worry-free after sales



Manufacturers wholesale quality assurance, affordable prices, worry-free after-sales

<b>Longueur</b>	1m-12m
<b>Surface</b>	Mat
<b>Lester</b>	3.0-6.8kg/m
<b>Largeur</b>	1130mm/ 1080mm/ 1050mm/ 980mm/ 930mm
<b>garantie</b>	30 ans
<b>Numéro de modèle</b>	Feuille composée de PVC d'ASA
<b>Fonction</b>	Isolation , Ignifuge , Isolation Thermique , Anti-corrosion , Résistance aux Chocs
<b>Forme</b>	onde ronde, grande onde ronde, onde trépiézoïdale
<b>Cote de protection contre l'incendie</b>	B1
<b>Température</b>	-10 degrés Celsius à 70 degrés Celsius
<b>Couleur</b>	Blanc, Bleu, Gris, Rouge, personnalisable
<b>Couches</b>	2 ou 3 couches
<b>Couleur durable</b>	10 ans sans décoloration

**Cliquez sur [asa fabricant de toiture en pvc chine](#) pour apprendre plus**



# SOURCE MANUFACTURER #

---

>





# THE TROUBLES OF TRADITIONAL ROOF TILES

#

other products

×



## severely faded

Wind and sun soften and fade



## There is a gap

Uneven with gaps, leaking rain



## uneven color

Weathered uneven color  
phenomenon



## Fragile

Fragile and complicated  
to install

# our products ✓

Ten years of slow fading, 30 years of warranty



**Uniform color, durable and not easy to fade**  
Good quality, durable and bright.



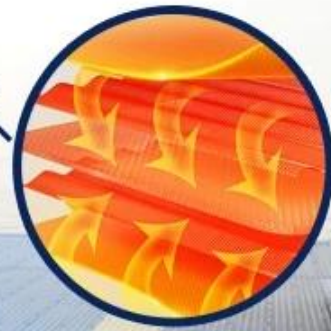
high toughness



Strong pressure resistance



Effective insulation



good sound insulatio



**thermal and acoustic insulation high-quality**  
Good sound insulation effect in case of external noise



**preservative**  
Anti-acid and alkali



**flame retardant performance**  
b1 class fire performance

# PRODUCT PARAMETERS

---

#

>



**thickness:** 1.0mm-3.0mm

**width:** 1130/980/900/840/1080mm

**length:** customizable

**waveform:** big hang, small wave

**type:** asa plastic roofing tile

**Be applicable:** Factory buildings, ware houses, markets, residences, market roads, canopies, chemically corrosive factories

---



# A variety of colors, optional to build different architectural styles

More colors can be customized



<Mlight yellow>



<dark blue>

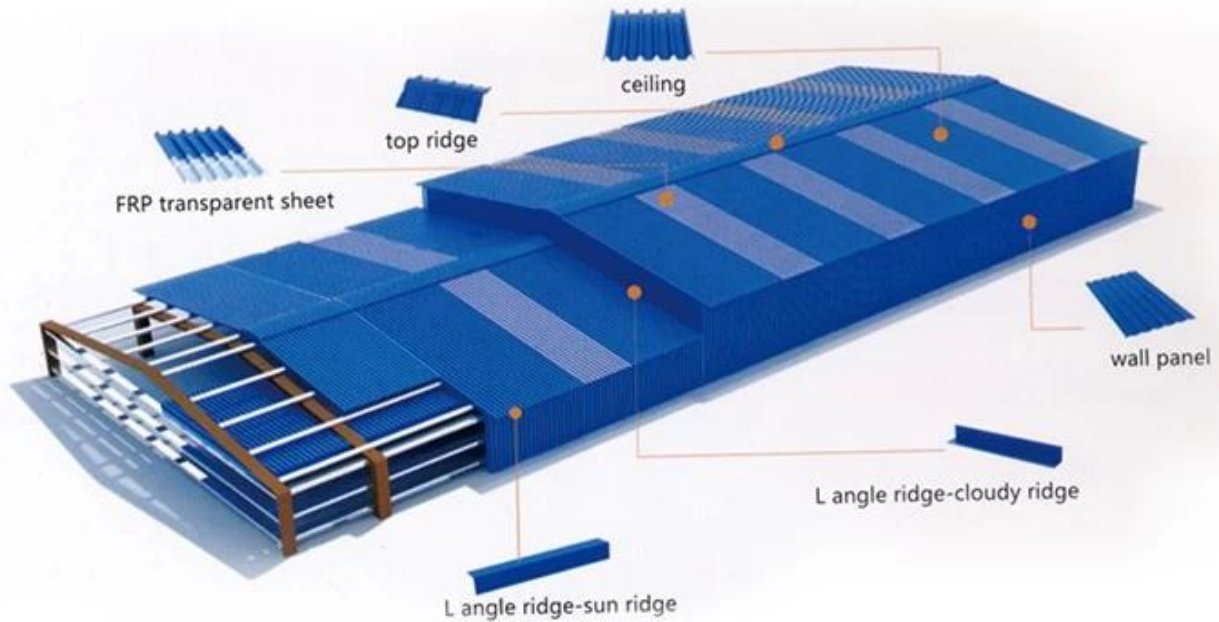


<grass green>



<Beige>

# Accessories and Installation Diagram



\*pvc plastic waterproof cap, used with self-tapping screws to fix the tile on the skeleton



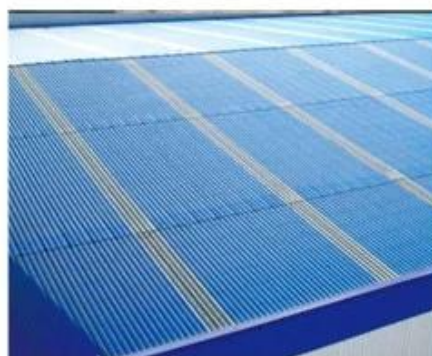


# CUSTOMER CASE SHOW #





Factory renovation



Our Factory

Zhongxingcheng New Material Co., Ltd. est situé dans la ville de Foshan, dans le district de Nanhai en Chine. Feuille de toit FRP, PVC, tuile transparente PC.





## Quality inspection instruments strictly control the quality

Each batch of products has undergone rigorous testing.



Gravity testing



Hardness testing



Tensile force testing



Impact resistance testing



Factory display



In-stock inventory



Own production line



Own production line



# Exhibition





# Certificate



# Official quality inspection, quality assurance

Multiple quality inspection and testing to ensure good quality.



IOS9000 certified



China Metrology Certification



CAL certification



佛山市质  
Foshan Supervision

佛山市质量计量监督检测中心  
 检验报告  
 报告号: QB-049-02  
 样品号: G14-WT1489  
 共 2 页 第 2 页

序号	检测项目	单位	标准要求	检测结果	判定
1	外观	—	表面光滑平整, 厚度均匀, 色泽一致, 无裂纹、缺口、气孔、烧焦、明显麻点、杂质点	符合	合格
2	密度	g/cm <sup>3</sup>	1.45~1.65	1.64	合格
3	弯曲性能	mm	支撑跨度800mm, 载荷40kg, 允许挠度≤50	15	合格
4	冲击性能	—	1kg重钢球, 1.5m自由落体, 冲击试样无碎裂, 试样经冲击试验后不得产生贯穿的孔穴或裂纹	符合	合格
5	吸水率	%	≥60	43	合格

审核: 王博斌  
 主检: 梁德聪

全部合格

佛山市质量计量监督检测中心  
 共 2 页 第 1 页  
 生产日期: —  
 编号或批号: —  
 样品编号: —  
 检测类别: 委托检测  
 样品数量: 2件  
 检测日期: 2019年02月24日  
 检测人: 李东平

# Packaging



# FAQ

## \*Êtes-vous fabricant ou commerçant ?

\* Oui, nous sommes un vrai fabricant, il y a beaucoup de photos dans l'introduction de notre société. Si vous avez besoin d'un autre produit spécial, nous ferons de notre mieux pour vous aider, afin que nous puissions établir une relation commerciale à long terme.

## \*Puis-je commander le produit avec je veux profiler ?

\*Bien sûr, vous pouvez, nous produirons également les produits en fonction de vos demandes de détail.



**\* Pouvez-vous mettre la marque de mon entreprise sur vos produits ?**

\* Oui, nous acceptons le service OEM & ODM. Mais nous avons besoin d'informations sur votre entreprise.

**\*Comment installer la feuille de toiture?**

\* Veuillez contacter notre personnel de service, nous avons une vidéo d'installation pour vous.

**\* Pouvez-vous me fournir des échantillons pour ouvrir le marché et tester la qualité ?**

\* Oui, nous le pouvons. Nous pouvons vous fournir des échantillons gratuits. Pourriez-vous payer les frais d'expédition ? Veuillez contacter notre personnel de service.

**\*Quel est votre terme commercial ?**

\* Paiement : T/T 30 % à l'avance, solde avant expédition.

- Délai de production : dans les 7 jours ouvrables après dépôt de 30 %
- Port d'expédition FOB : Foshan, Guangzhou, Shenzhen