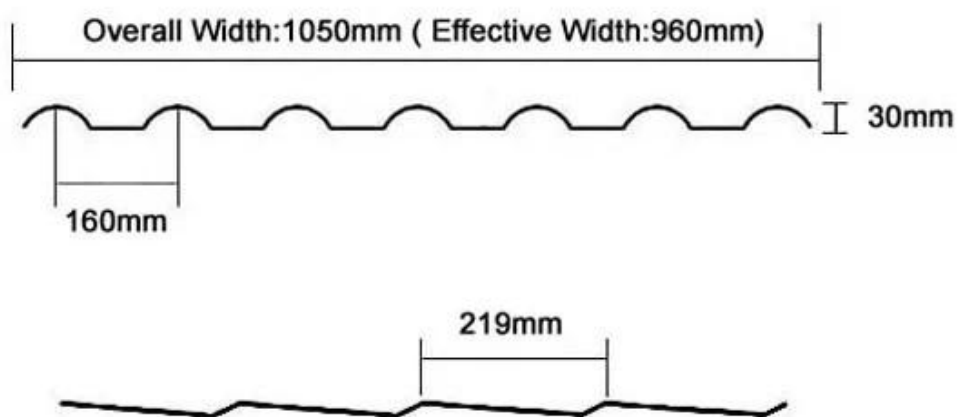


Information produit

ZXC New Material Technology Co., Ltd. Haute résistance aux intempéries [Tuile de toit en résine synthétique ASA](#) en soldes

Nom du produit	Tuile de toit ASA de style espagnol
Marque	ZXC
Lieu d'origine	Ville de Foshan, province du Guangdong, Chine (continentale)
Matériel	Copolymère d'acrylonitrile styrène acrylate, chlorure de polyvinyle, Poudre de calcium, autres matériaux chimiques
Garantie	25 ans
Attestation	ISO9001 / SGS / CE / RapPort d'essai
Quantité minimum d'achat	100 mètres carrés
Délai de livraison	1x20GP pour 6 jours, 1x40GP pour 7 jours
Capacité d'approvisionnement	Nous avons 8 lignes de production, environ 13 500 mètres carrés chaque jour
Modalités de paiement	T/T, payez d'abord un dépôt de 30 %, avant de charger le conteneur, payez le reste du paiement
Expédition	Service de chargement complet de conteneurs (FCL), nous le faisons moi-même. Service de charge inférieure à un conteneur (LCL), nous trouvons nos agents pour le faire.
Emballer	Palette ou sac PE
Port	Canton/Shenzhen/Foshan
Application	Toiture de villa, toiture de maison, jardin, Grange, maison conteneur, Projet plat à pente, etc.





Purplish Red



Brick Red



Sky Blue



Black



Dark Green

Numéro de modèle	#1050-160-30
Taper	Style espagnol
Largeur hors tout	1050mm

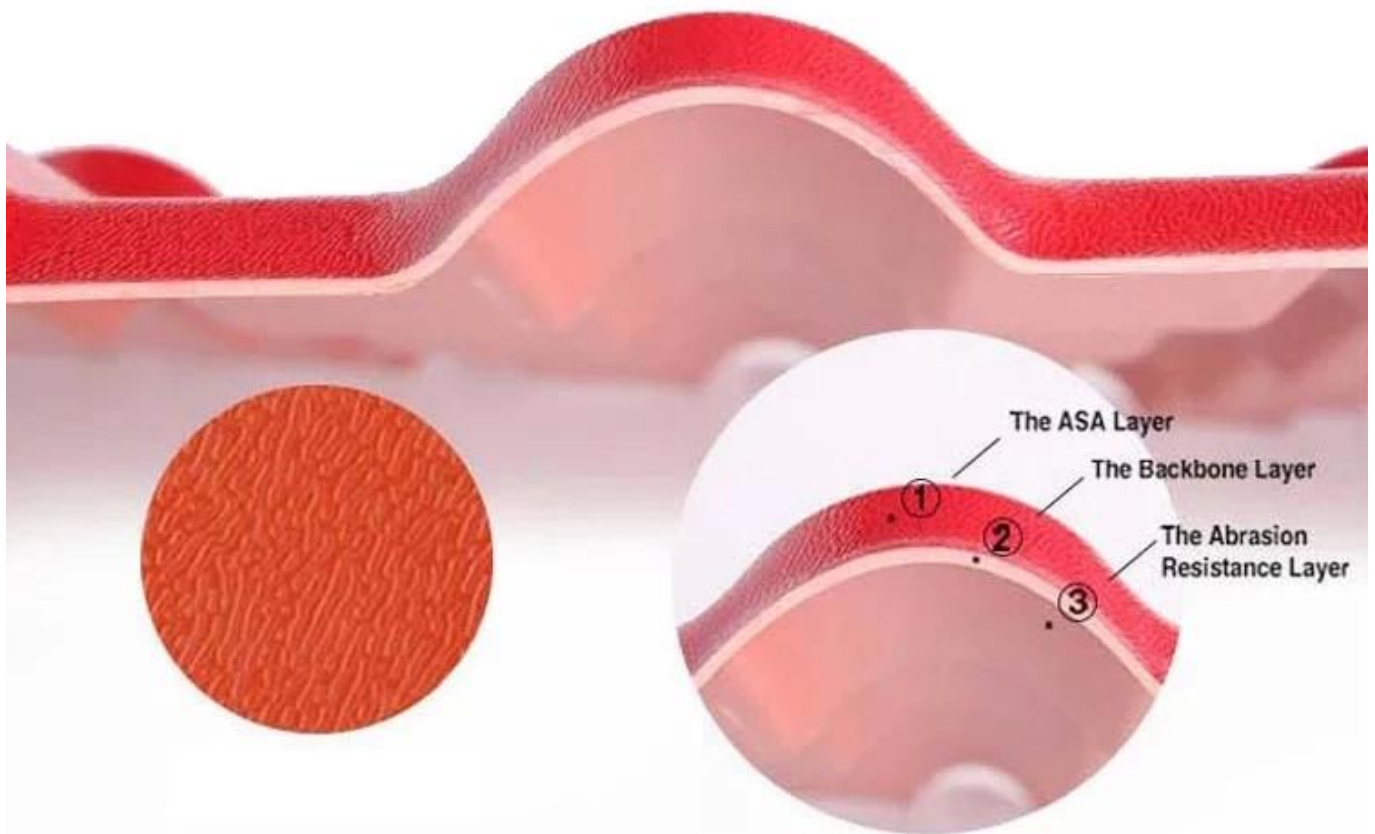
Largeur efficace	960mm
Épaisseur	2,3 mm/2,5 mm/2,8 mm/3,0 mm
Longueur	Doit être un multiple de section
Couleur	Orange / Rouge / Gris / Bleu ciel / Vert foncé
Espacement des vagues	160mm
Hauteur des vagues	30mm
Longueur des sections	219mm

Structure:

Surface : Matières premières ASA importées de la plus grande société 500 GE au monde, super résistance aux intempéries, en réalité 10 ans, sans décoloration. La norme est que l'épaisseur de la surface atteint 0,15 mm, nous pouvons atteindre 0,15-0,18 mm.

Moyen: Le matériau est du chlorure de polyvinyle et de la poudre de calcium, la proportion est de 1:1. C'est le meilleur rapport après de nombreux essais. Ce rapport garantit la résistance et la ténacité du produit.

Bas: Le matériau important est également le chlorure de polyvinyle et la poudre de calcium, mais ajoutez d'autres matériaux chimiques. Nous fabriquons la même couleur que la couleur de la surface et la couleur blanche. La brillance des produits est la meilleure de l'industrie.



Fonctionnalité:

- Couleur longue durée (au moins 10 ans)

- Le produit présente une ultra durabilité dans un environnement naturel. Même dans des conditions difficiles d'exposition aux UV, aux températures élevées et au froid glacial, il conserve une couleur stable.

- **Excellentes performances anticorrosion**

- Les carreaux de résine synthétique peuvent résister à la corrosion à long terme par les acides, les alcalis et le sel, etc. Des tests ont prouvé qu'il n'y aurait aucune réaction chimique après un trempage dans du sel, des alkalis et divers acides à moins de 60 %. Il est idéal pour une application dans les zones où les pluies acides sont présentes. commun.

- **Bonnes performances d'étanchéité**

- Les carreaux en résine synthétique sélectionnent une résine hautement résistante aux intempéries, dense et n'absorbant pas d'eau, sans problème de pénétration des pores. Le produit est 45 % plus large que les tuiles traditionnelles avec moins de contact avec le toit, donc les performances d'étanchéité de la résine synthétique ont considérablement augmenté par rapport aux tuiles traditionnelles. carrelage traditionnel.

- **Forte résistance au feu**

- Matériau ignifuge appartenant, avec résistance au feu \geq B1 tel que testé par les départements nationaux faisant autorité selon la norme GBB8624-2006.

- **Excellente propriété d'isolation thermique**

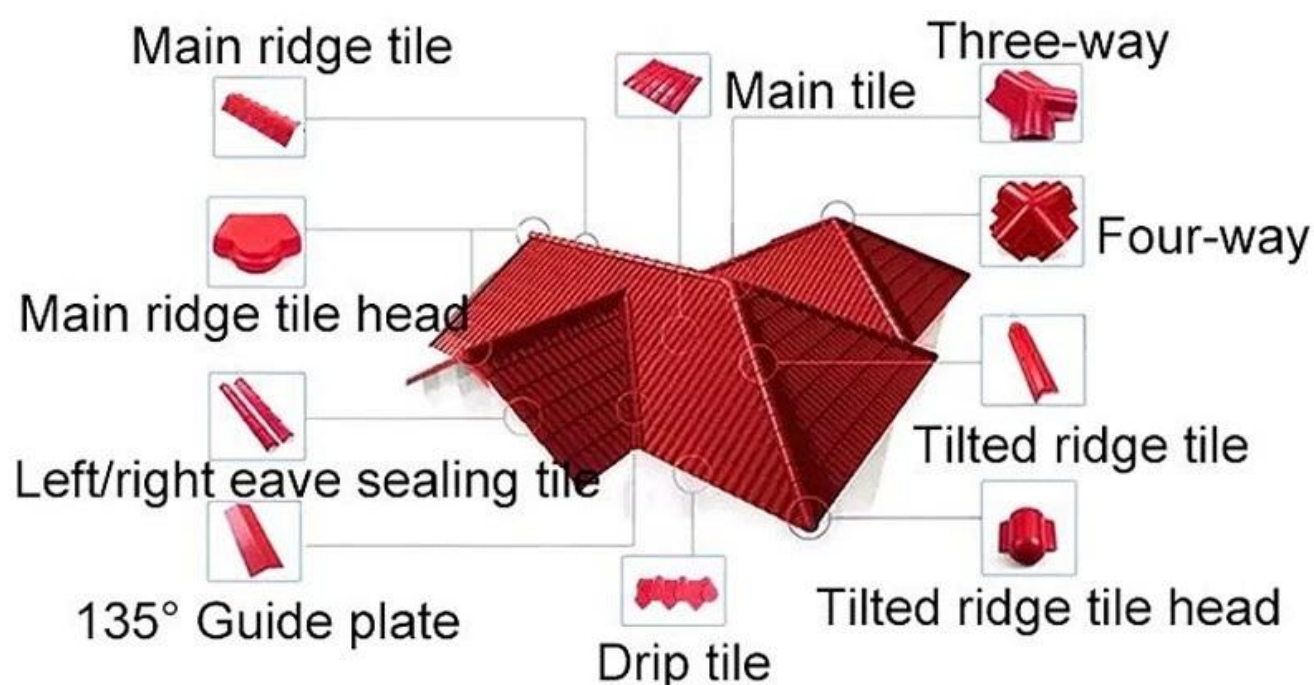
□Le coefficient de conductivité thermique est de 0,325 W/m.k, environ 1/300 de carreaux d'argile, 1/50 de carreaux de ciment et 1/2000 de carreaux d'acier de couleur épaisse. Par conséquent, sans prendre en compte la couche de conservation de la chaleur, l'isolation thermique et la chaleur. la préservation des carreaux en résine synthétique peut encore être optimisée.

- **Bonne isolation phonique**

Des tests ont prouvé que les carreaux en résine synthétique ont une excellente fonction d'absorption du bruit en cas de fortes pluies et de vents forts.

Cliquer sur [Feuille de toiture en résine synthétique](#) pour apprendre plus

resin roof tile accessories



▶ Step1



▶ Step2



▶ Step3



▶ Step4

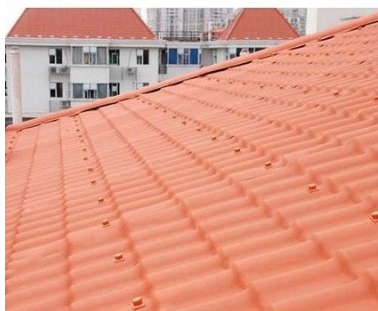


▶ Step5



▶ Step6

Engineering case



Our Factory



Exhibition



Certificate



Packaging

