

# Product show

Diseño: estilo español  
Color duradero: 10 años sin desvanecimiento  
Longitud: personalizado  
Grosor: 1.8 mm, 2.0 mm □ 2.2 mm □  
2.5 mm, 2.8 mm, 3.0 mm  
Ancho general: 1130 mm  
Ancho efectivo: 1000/1050 mm  
Espaciado de rontería: 660 mm  
Capas: 3 capas  
Superficie: en relieve/lisa



Carrying capacity



Flame retardant



Not Conduct Electricity



Corrosion Resistance



White



Green



Blue



Yellow

# More Types

## 1130 corrugaetd sheets



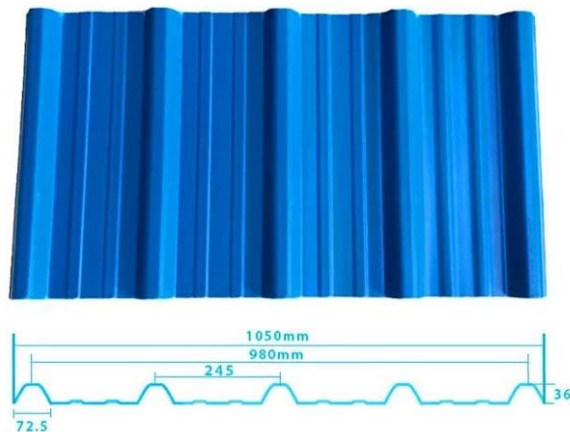
## 1130 trapezoidal sheets



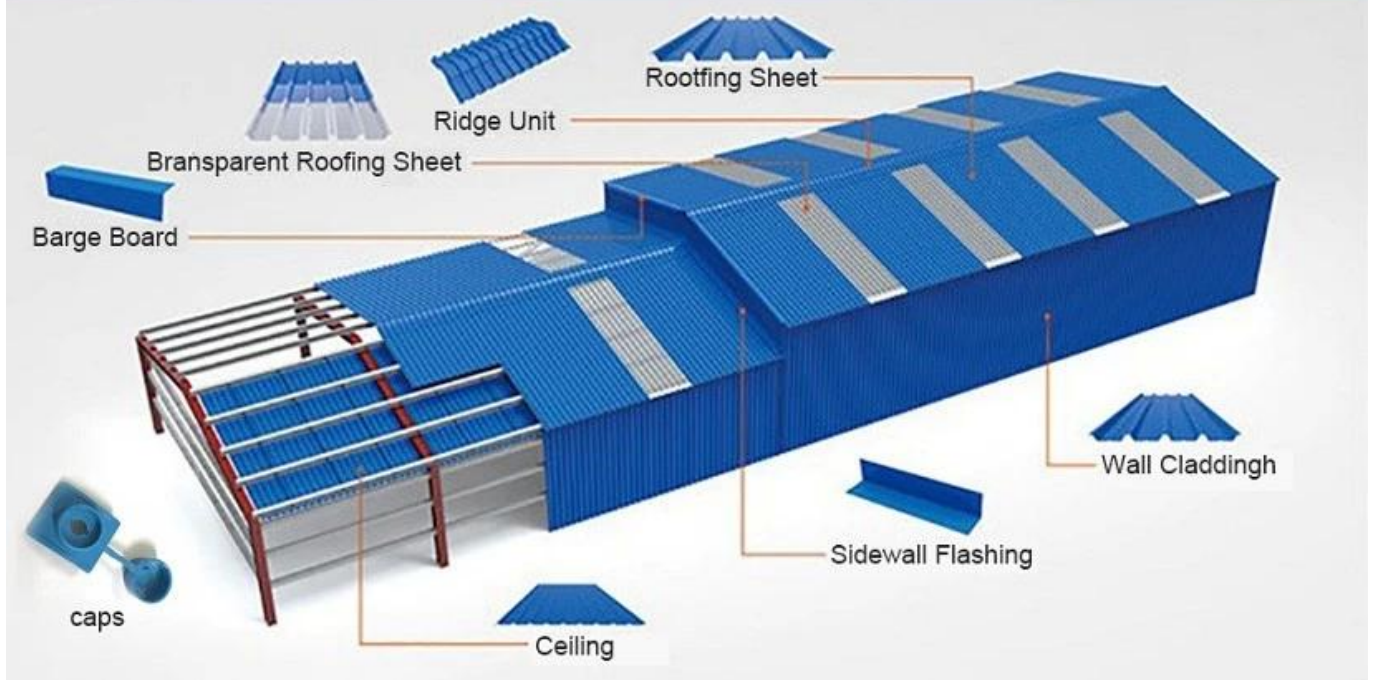
## 900 high wave



## 980 high wave



# PVC accessories

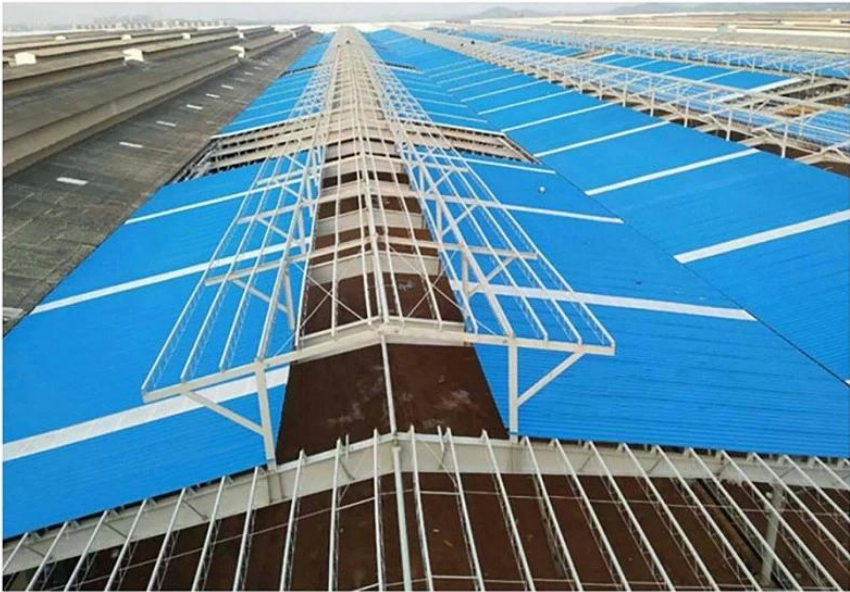
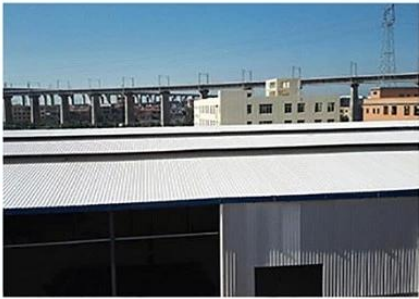


ZXC New Material Technology Co., Ltd. Nuestros productos incluyen hojas de PVC ([Hojas de techado de plástico corrugado de PVC](#)), Baldosas de techo de resina sintética ASA, baldosas para techos de FRP, canaleta, láminas de techos de UPVC, etc. Si su pedido coincide conS nuestros detalles del tamaño de stock, podemos un tiempo de entrega más rápido. Bienvenido Contáctenos Custom.

# Our Factory



# Engineering case



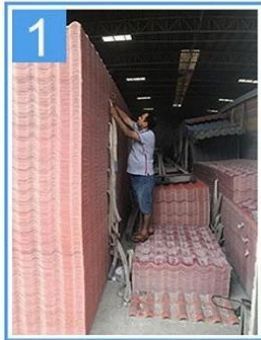
# Certificate



# Exhibition



# Packaging





# FAQ

**\*¿Eres fabricante o comerciante?**

\*Sí, somos un fabricante real, hay muchas imágenes en la introducción de nuestra empresa. Si necesita otro producto especial, haremos todo lo posible para ayudarlo, para que podamos construir una relación comercial a largo plazo.

**\*¿Puedo pedir el producto con el perfil?**

\*Por supuesto que puede, también produciremos los productos de acuerdo con sus solicitudes de detalles.

**\*¿Puedes poner la marca de mi empresa en tus productos?**

\*Sí, aceptamos el servicio OEM y ODM. Pero necesitamos información sobre su empresa.

**\*¿Cómo instalar la hoja de techos?**

\*Póngase en contacto con nuestro personal de servicio, tenemos un video de instalación para usted.

**\*¿Puede proporcionarme muestras para abrir el mercado y la calidad de la prueba?**

\*Sí, podemos. Podemos proporcionarle muestras gratuitas.

**\*¿Podría pagar el costo de envío?**

Póngase en contacto con nuestro personal de servicio.

**\*¿Cuál es su término comercial?**

\* Pago: T/T 30% por adelantado, saldo antes del envío.

? Tiempo de entrega de producción: dentro de los 7 días hábiles después del 30% de depósito

? Puerto de envío FOB: Foshan, Guangzhou, Shenzhen