

Product show

ZXC [China Techos de PVC Fabricantes](#) Materiales de techos de PVC de diseño incombustible moderno personalizado

nombre del producto	Hoja de techo de plástico anti-corrosión de PVC
Marca	ZXC
Lugar de origen	Ciudad de Foshan, Provincia de Guangdong, China (Mainland)
Material	Cloruro de polivinilo, polvo de calcio, otros materiales químicos.
Garantía	10 años
Certificación	ISO9001 / SGS / CE
Cantidad mínima de pedido	300 metros cuadrados
El tiempo de entrega	1x20GP durante 6 días, 1x40GP durante 7 días
Capacidad de suministro	Tenemos 8 líneas de producción, aproximadamente 13500 metros cuadrados todos los días.
Términos de pago	T / T, en primer lugar, pague el depósito del 30%, antes de cargar el resto del pago del contenedor. L / c,
Transporte	El servicio completo de carga de contenedores (FCL), lo hacemos solo. Menos que el servicio de carga de contenedor (LCL), encontramos a nuestros agentes para hacerlo.
Paquete	Pallet o bolsa de PE
Puerto	Guangzhou / Shenzhen / Foshan
Solicitud	Fábrica, almacén, granja, mercado, aísla. Especialmente en plantas químicas corrosivas, fundiciones, plantas cerámicas, fábrica de salas de soja, plantas químicas, planta de impresión y teñido, fábrica de solventes orgánicos, ácido, álcali y otras plantas corrosivas.



Carrying capacity



Flame retardant



Not Conduct Electricity



Corrosion Resistance



White



Green



Blue



Yellow

More Types

1130 corrugaetd sheets



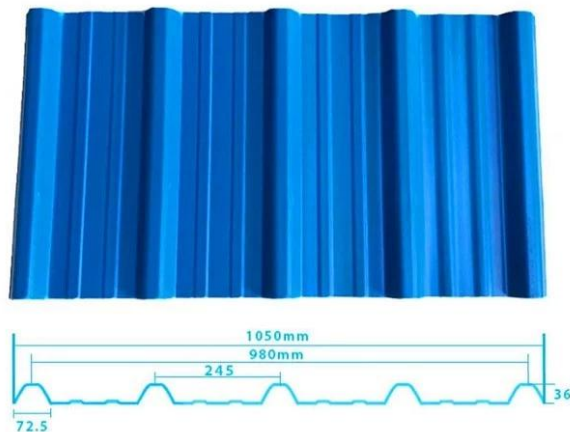
1130 trapezoidal sheets



900 high wave



980 high wave



Número de modelo	# 1130-210-24
Escribe	Tipo trapezoide
Ancho promedio	1130mm
Ancho efectivo	1050mm
Espesor	1.3mm / 1.5mm / 1.8mm / 2.0mm / 2.3mm / 2.5mm / 2.8mm / 3.0mm
Longitud	5.8 Meter / 11.8 Meter / Personalizado
Color	Blanco / azul / verde / rojo / personalizado
Espaciamiento de las olas	210mm
Altura de las olas	24mm
Capa	Una capa / dos capas / tres capas

Rasgo

- **Anticorrosión**

- Hoja de techo de plástico ZhongxingCheng PVC a largo plazo contra ácido, álcali, sal y otros productos químicos corrosivos. Los experimentos demuestran que: en la sal, el álcali y el 60% después de un remojo de 24 horas en ácido, sin reacción química. Muy adecuado para áreas ácidas de lluvia y uso costero, el efecto fue particularmente significativo.

- **Impermeable**

- Los materiales de la superficie de la hoja de techo de plástico Zhongxingcheng PVC se eliminan conjuntamente en la resina de capa de superficie de ultra-clima para garantizar la durabilidad de los productos (durante 15 años en garantía de calidad).

- **Resistente al fuego**

- La hoja de techo de plástico ZhongxingCheng PVC es un material ignífugo, a través de la Autoridad Nacional de Fuego del Departamento de acuerdo con las normas GB8624-2006 para pruebas, rendimiento de seguridad contra incendios \geq Grado B1.

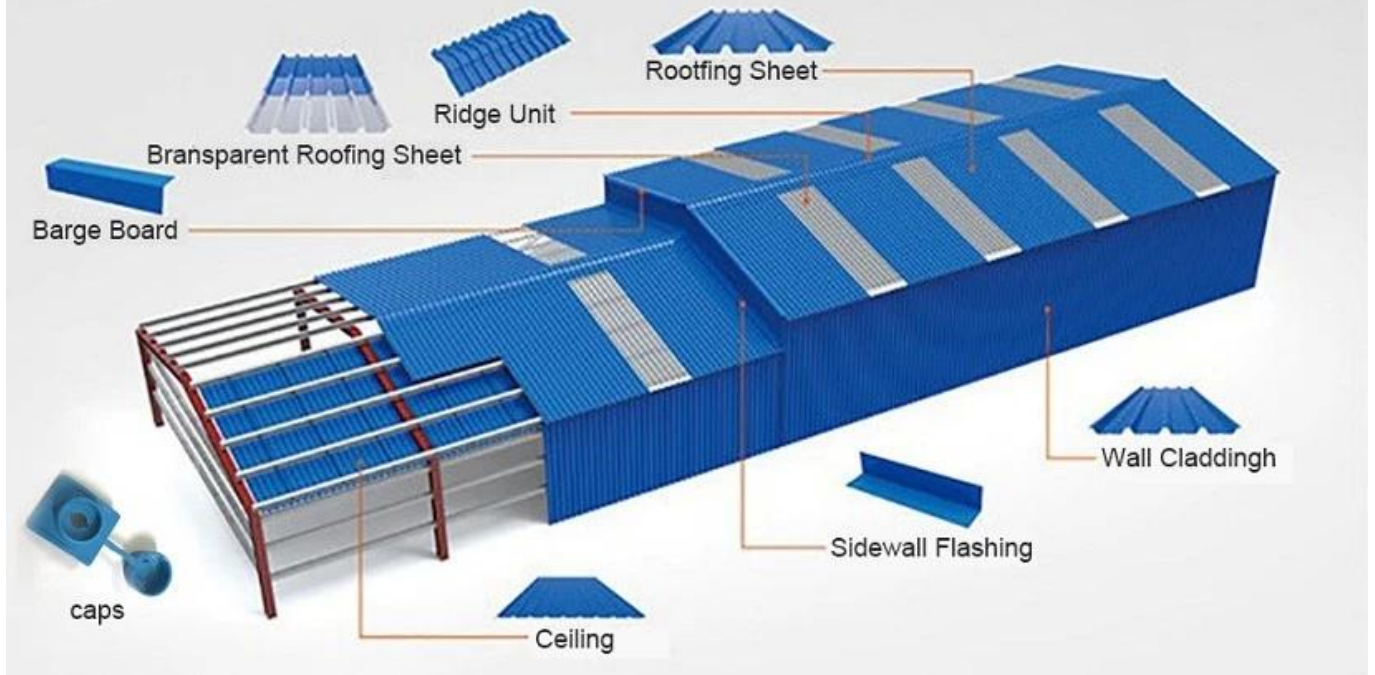
- **Aislamiento térmico**

- El coeficiente de conductividad de la hoja de techo de PVC de plástico Zhongxingcheng PVC es de 0.325W / MK, la baldosa de arcilla es de aproximadamente 1/310, azulejo de cemento 1/5, azulejo de acero al color de 0,5 mm 1/2000. Por lo tanto, sin considerar el caso de la capa de aislamiento aumenta, La hoja de techo de plástico PVC aún puede alcanzar las mejores propiedades de aislamiento térmico.

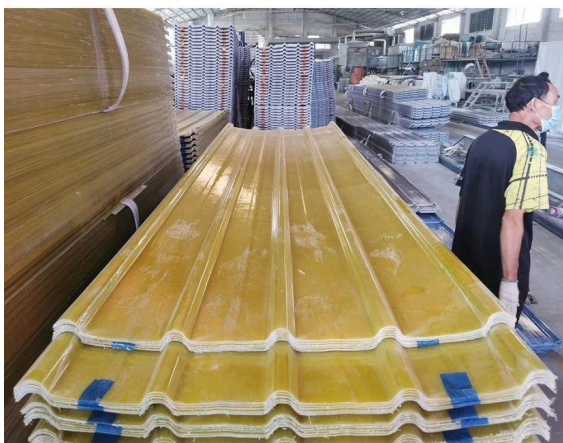
- **Aislamiento acústico**

- Las pruebas demuestran que: Al sufrir fuertes lluvias, vientos fuertes, el impacto del ruido externo, ZhongxingCheng ([Hoja de techo PVC plástica fábrica](#)) La lámina de techo tiene una buena absorción del efecto de ruido, el ruido de 30dB de acero al color.

PVC accessories



Our Factory



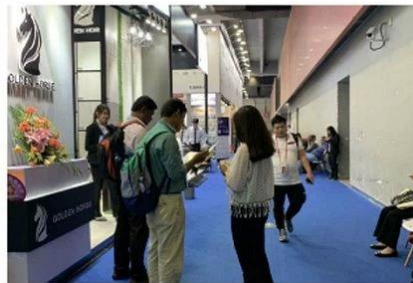
Engineering case



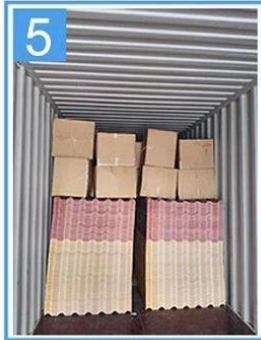
Certificate



Exhibition



Packaging



FAQ

*** ¿Es usted fabricante o comerciante?**

* Sí, somos un fabricante real, hay muchas fotos en la introducción de nuestra empresa. Si necesita otro producto especial, haremos todo lo posible para ayudarlo, para que podamos construir una relación comercial a largo plazo.

*** ¿Puedo pedir el producto con el que quiero perfilar?**

* Por supuesto que puede, también produciremos los productos de acuerdo con sus solicitudes de detalle.

*** ¿Puedes poner la marca de mi compañía en tus productos?**

* Sí, estamos aceptando el servicio OEM y ODM. Pero necesitamos información sobre su empresa.

*** ¿Cómo instalar la hoja de techos?**

* Póngase en contacto con nuestro personal de servicio, tenemos un video de instalación para usted.

*** ¿Puede proporcionar muestras para abrir el mercado y la calidad de prueba?**

* Sí, podemos. Podemos proporcionarle muestras gratuitas.

*** ¿Podrías pagar el costo de envío?**

Por favor, póngase en contacto con nuestro personal de servicio.

*** ¿Cuál es su término comercial?**

* Pago: T / T 30% con anticipación, saldo antes del envío.

- Tiempo de entrega de la producción: dentro de los 7 días hábiles después del depósito del 30%
- Puerto de envío FOB: Foshan, Guangzhou, Shenzhen