

# Product show

Diseño: estilo español.

Duración del color: 10 años sin decoloración.

Longitud: personalizado

Espesor: 1,8 mm, 2,0 mm, 2,2 mm, 2,5 mm, 2,8 mm, 3,0 mm

Ancho total: 1130 mm

Ancho efectivo: 1000/1050 mm

Espaciado entre correas: 660 mm

Capas: 3 capas

Superficie: en relieve/superficie lisa



Carrying capacity



Flame retardant



Not Conduct Electricity



Corrosion Resistance



White



Green



Blue



Yellow

# More Types

## 1130 corrugaetd sheets



## 1130 trapezoidal sheets



## 900 high wave



## 980 high wave



# PVC accessories



ZXC New Material Technology Co., Ltd. Nuestros productos incluyen láminas de PVC, tejas de resina sintética ASA, tejas de FRP, canalones, láminas de techo de upvc, etc. Si su pedido coincide con los detalles del tamaño de nuestras existencias, podemos acelerar el tiempo de entrega. Bienvenido Contáctenos Personalizado.

**Hacer clic [fabricantes de tejas de plástico](#) para conocer más productos**

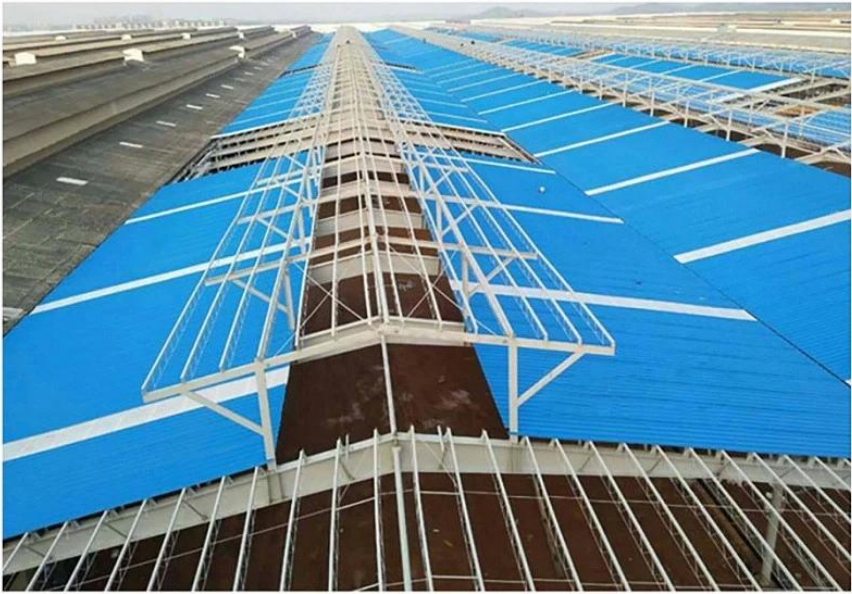


# Our Factory





# Engineering case



# Certificate





# Exhibition





# Packaging





# FAQ

**\* ¿Es usted fabricante o comerciante?**

\* Sí, somos fabricantes reales, hay muchas imágenes en la introducción de nuestra empresa. Si necesita otro producto especial, haremos todo lo posible para ayudarlo, de modo que podamos construir una relación comercial a largo plazo.

**\*¿Puedo pedir el producto con el que quiero perfilar?**

\* Por supuesto que puede, también produciremos los productos de acuerdo con sus solicitudes detalladas.

**\* ¿Puede poner la marca de mi empresa en sus productos?**

\* Sí, aceptamos el servicio OEM y ODM. Pero necesitamos información sobre su empresa.

**\*¿Cómo instalar la lámina para techos?**

\* Póngase en contacto con nuestro personal de servicio, tenemos un video de instalación para usted.

**\* ¿Puede proporcionarme muestras para abrir el mercado y probar la calidad?**

\* Sí, podemos. Podemos proporcionarle muestras gratuitas.

**\* ¿Podría usted pagar el costo de envío?**

Póngase en contacto con nuestro personal de servicio.

**\* ¿Cuál es su término comercial?**

\* Pago: T/T 30% por adelantado, saldo antes del envío.

? Plazo de ejecución de producción: dentro de los 7 días hábiles posteriores al depósito del 30%

? Puerto de envío FOB: Foshan, Guangzhou, Shenzhen