

Product show

ZXC New Material Technology Co., Ltd. es [hojas de techos de baldosas de PVC China](#) Proveedor bajo precio en venta Hoja de plástico duradera resistente al clima para techo. El color tiene blanco / azul / verde / rojo / lata personalizada.

nombre del producto	Hoja de techo de plástico anticorrosión de PVC
Marca	ZXC
Lugar de origen	Ciudad de Foshan, provincia de Guangdong, China (continente)
Material	Cloruro de polivinilo, polvo de calcio, otros materiales químicos
Garantizar	10 años
Certificación	ISO9001 / SGS / CE
Cantidad mínima de pedido	300 metros cuadrados
El tiempo de entrega	1x20gp durante 6 días, 1x40GP durante 7 días
Capacidad de suministro	Tenemos 8 líneas de producción, aproximadamente 13500 metros cuadrados todos los días
Términos de pago	T/t, paga en primer lugar depósito del 30%, antes de cargar el pago del contenedor descansar del pago L/C,
Envío	Servicio completo de carga de contenedores (FCL), lo hacemos solo. Menos que el servicio de carga de contenedores (LCL), encontramos que nuestros agentes lo hacen.
Paquete	Palet o Bolsa de educación física
Puerto	Guangzhou / Shenzhen / Foshan
Solicitud	Fábrica, almacén, granja, mercado, pasillo. Especialmente en plantas químicas corrosivas, fundiciones, plantas de cerámica, fábrica de salsa de soja, plantas químicas, planta de impresión y teñido, fábrica de solventes orgánicos, ácido, álcali y otra planta corrosiva



Carrying capacity



Flame retardant



Not Conduct Electricity



Corrosion Resistance



White



Green



Blue



Yellow

More Types

1130 corrugaetd sheets



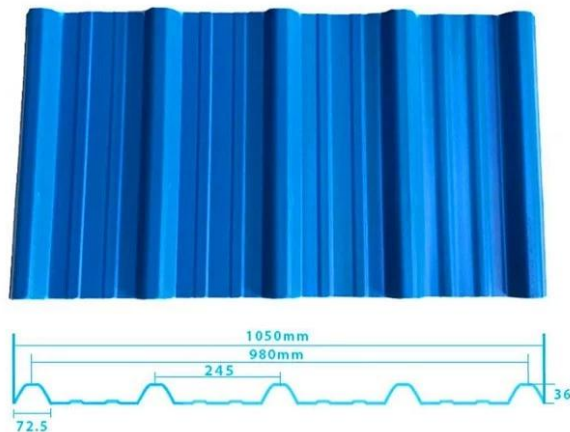
1130 trapezoidal sheets



900 high wave



980 high wave



Número de modelo	#1130-210-24
Tipo	Tipo trapecio
Ancho promedio	1130 mm
Ancho efectivo	1050 mm
Grosor	1.3 mm / 1.5 mm / 1.8 mm / 2.0 mm / 2.3 mm / 2.5 mm / 2.8 mm / 3.0 mm
Largo	5.8 metros / 11.8 metros / personalizado
Color	Blanco / azul / verde / rojo / personalizado
Espaciado de olas	210 mm
Altura de las olas	24 mm
Capa	Una capa / dos capas / tres capas

Rasgo

- **Anticorrosión**

- Hoja de techo de plástico PVC Zhongxingcheng a largo plazo contra ácido, álcali, sal y otros productos químicos corrosivos. Los experimentos demuestran que: en la sal, álcali y 60% después de un remojo de 24 horas en ácido, sin reacción química. Muy adecuado para las áreas de lujas ácidas y el uso costero, el efecto fue particularmente significativo.

- **Impermeable**

- Los materiales de superficie de la lámina de techo de plástico de ZhongxingCheng PVC se coextran en la resina de capa superficial ultra clima para garantizar la durabilidad de los productos (durante 15 años en garantía de calidad).

- **Resistente al fuego**

- La lámina de techo de plástico de Zhongxingcheng PVC es un material retardante de llama, a través de la Autoridad Nacional de Bomberos del Departamento de acuerdo con los estándares GB8624-2006 para pruebas, rendimiento de seguridad contra incendios \geq B1 Grado.

- **Aislamiento térmico**

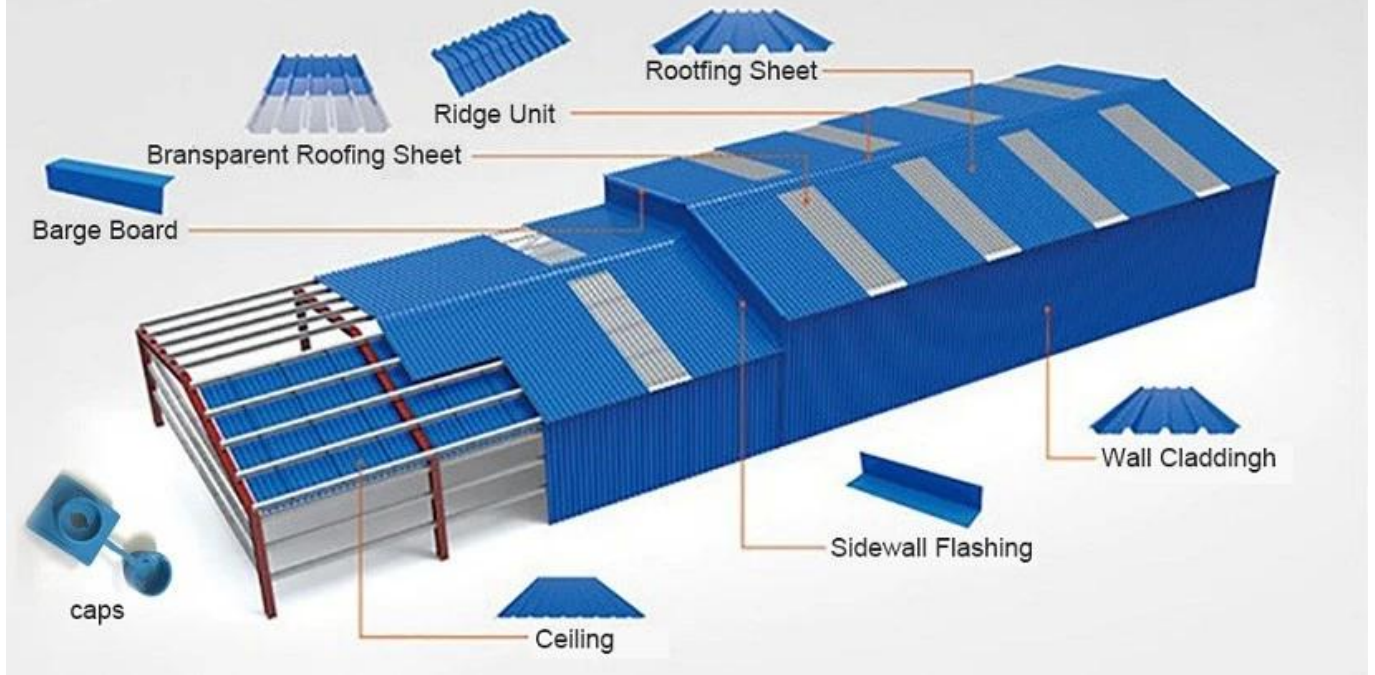
- El coeficiente de conductividad térmica de techo de plástico ZhongxingCheng PVC es 0.325W / mk, el mosaico de arcilla es de aproximadamente 1/310, mosaico de cemento 1/5, mosaico de acero en color de 0.5 mm de espesor 1 / 2000., sin considerar el caso de los aumentos de la capa de aislamiento, aumenta, La lámina de techo de plástico de PVC aún puede lograr las mejores propiedades de aislamiento térmico.

- **Aislamiento acústico**

- Las pruebas demuestran que: al sufrir fuertes lluvias, los fuertes vientos, el impacto del ruido exterior, las láminas de techo de plástico zhongxingcheng tiene una buena absorción del efecto de ruido, el ruido de 30 dB que las baldosas de acero en color.

Haga clic en [Hojas de baldosas de plástico Price China](#) para saber mas

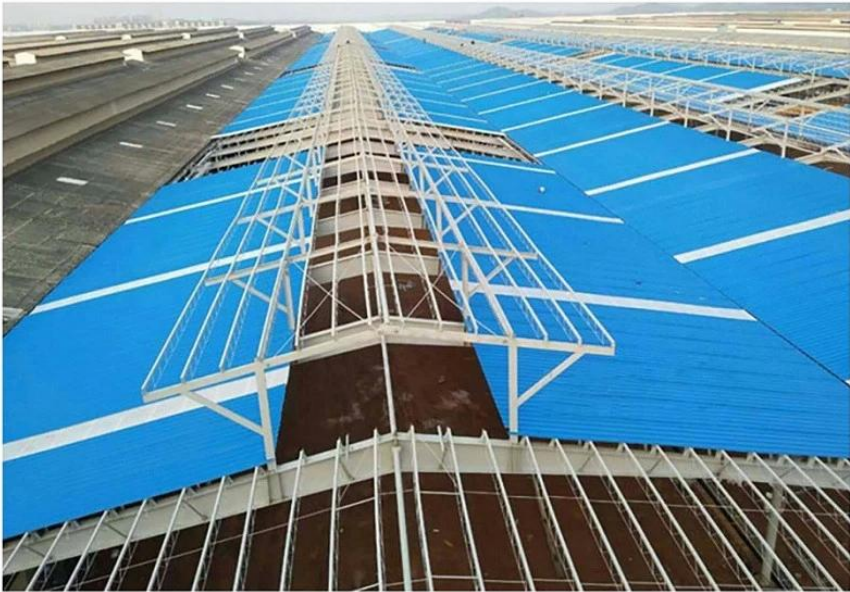
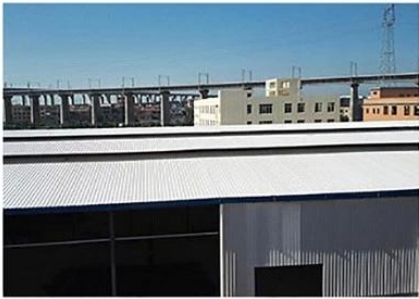
PVC accessories



Our Factory



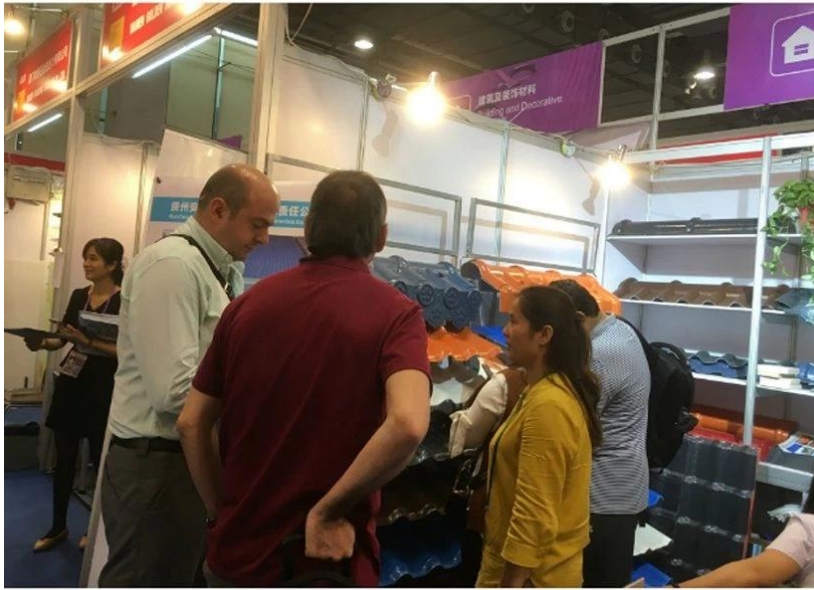
Engineering case



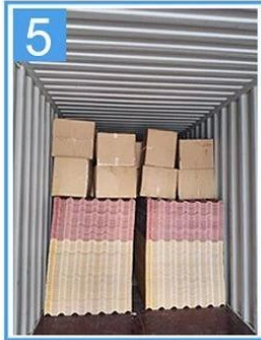
Certificate



Exhibition



Packaging



FAQ

***¿Eres fabricante o comerciante?**

*Sí, somos un fabricante real, hay muchas imágenes en la introducción de nuestra empresa. Si necesita otro producto especial, haremos todo lo posible para ayudarlo, para que podamos construir una relación comercial a largo plazo.

***¿Puedo pedir el producto con el perfil?**

*Por supuesto que puede, también produciremos los productos de acuerdo con sus solicitudes de detalles.

***¿Puedes poner la marca de mi empresa en tus productos?**

*Sí, aceptamos el servicio OEM y ODM. Pero necesitamos información sobre su empresa.

***¿Cómo instalar la hoja de techos?**

*Póngase en contacto con nuestro personal de servicio, tenemos un video de instalación para usted.

***¿Puede proporcionarme muestras para abrir el mercado y la calidad de la prueba?**

*Sí, podemos. Podemos proporcionarle muestras gratuitas.

***¿Podría pagar el costo de envío?**

Póngase en contacto con nuestro personal de servicio.

***¿Cuál es su término comercial?**

* Pago: T/T 30% por adelantado, saldo antes del envío.

- Tiempo de entrega de producción: dentro de los 7 días hábiles después del 30% de depósito
- Puerto de envío FOB: Foshan, Guangzhou, Shenzhen