

# Product show

Sản phẩm của chúng tôi nguyên liệu chính là PVC với chất chống tia cực tím và phụ gia. Thông qua sự kết hợp khoa học, được thực hiện bằng công nghệ tiên tiến. ( [Bán buôn tấm lợp nhựa PVC Trung Quốc](#) )

1. Trọng lượng nhẹ
2. Bảo vệ môi trường
3. chống thấm nước và chống cháy
4. Dễ dàng cài đặt
5. Chống ăn mòn
6. Cách âm tốt



zxc roofing tile industry

# After sales less is really good

Ten years of slow fading, **30** years of warranty



## GOOD CHOICE

Our advantage



Intimate service, strong product supply capacity



product available



A variety of styles and specifications sufficient stock



Support customization



Specifications and sizes can be consulted with customer service in detail, and quotations can be customized



Worry-free after sales



Manufacturers wholesale quality assurance, affordable prices, worry-free after-sales

<b>Chiều dài</b>	1m-12m
<b>Bề mặt</b>	Matt
<b>Cân nặng</b>	3,0-6,8kg/m2
<b>Chiều rộng</b>	1130mm/ 1080mm/ 1050mm/ 980mm/ 930mm
<b>Sự bảo đảm</b>	30 năm
<b>Số mô hình</b>	Tấm composite PVC ASA
<b>Chức năng</b>	Cách nhiệt, chống cháy, cách nhiệt, chống ăn mòn, chống va đập
<b>Hình dạng</b>	sóng tròn, sóng tròn lớn, sóng hình thang
<b>Đánh giá phòng cháy chữa cháy</b>	B1
<b>Nhiệt độ</b>	-10 độ C đến 70 độ C
<b>Màu sắc</b>	Trắng, Xanh, Xám, Đỏ, có thể tùy chỉnh
<b>Lớp</b>	2 hoặc 3 lớp
<b>Màu sắc bền lâu</b>	10 Năm Không Phai Màu

**Nhấp chuột [Tấm lợp nhựa PVC đang giảm giá](#) để tìm hiểu thêm**

# SOURCE MANUFACTURER #

---

>



# THE TROUBLES OF TRADITIONAL ROOF TILES

#

other products

×



## severely faded

Wind and sun soften and fade



## There is a gap

Uneven with gaps, leaking rain



## uneven color

Weathered uneven color  
phenomenon

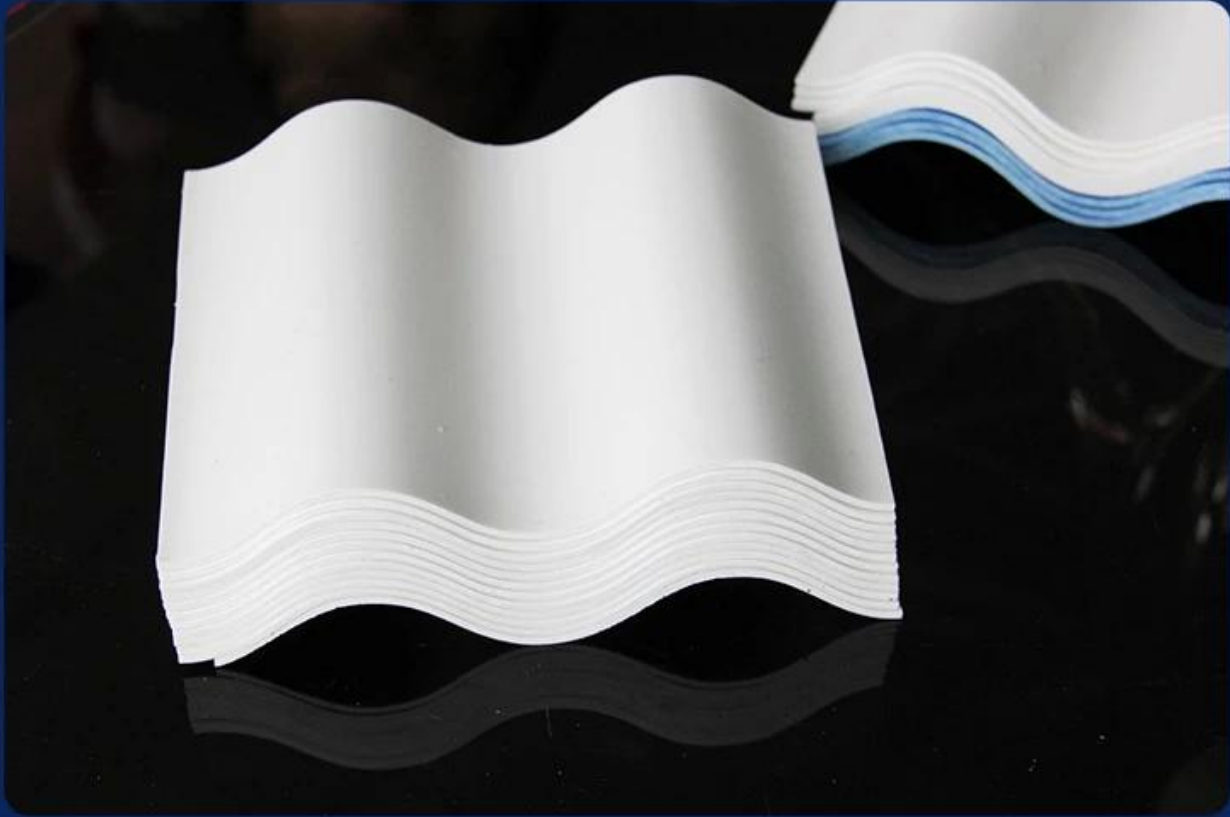


## Fragile

Fragile and complicated  
to install

## our products ✓

Ten years of slow fading, 30 years of warranty



**Uniform color, durable and not easy to fade**  
Good quality, durable and bright.



high toughness



Strong pressure resistance

Effective insulation



good sound insulatio



**thermal and acoustic insulation high-quality**  
Good sound insulation effect in case of external noise



**preservative**  
Anti-acid and alkali



**flame retardant performance**  
b1 class fire performance

# PRODUCT PARAMETERS

---

#

>



**thickness:** 1.0mm-3.0mm

**width:** 1130/980/900/840/1080mm

**length:** customizable

**waveform:** big hang, small wave

**type:** asa plastic roofing tile

**Be applicable:** Factory buildings, ware houses, markets, residences, market roads, canopies, chemically corrosive factories

---



# A variety of colors, optional to build different architectural styles

More colors can be customized



<Mlight yellow>



<dark blue>



<grass green>



<Beige>

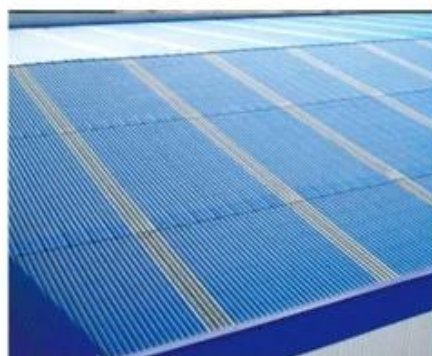


# CUSTOMER CASE SHOW #





Factory renovation



Our Factory

Công ty TNHH Vật liệu mới Zhongxingchen có trụ sở tại thành phố Phật Sơn, quận Nam Hải Trung Quốc là nhà sản xuất chuyên sản xuất gạch nhựa tổng hợp ASA, gạch composite chống ăn mòn APVC, gạch

chống ăn mòn PVC, bồn rửa PVC, tấm PVC, trong suốt Tấm lợp FRP, PVC, PC trong suốt.



## Quality inspection instruments strictly control the quality

Each batch of products has undergone rigorous testing.



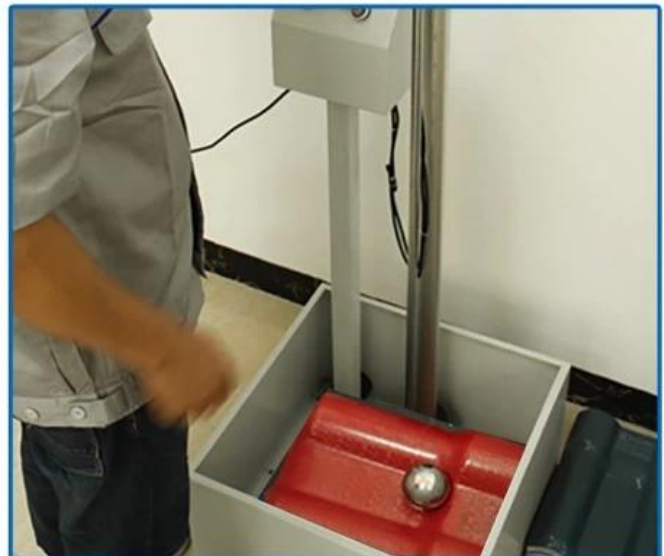
Gravity testing



Hardness testing



Tensile force testing



Impact resistance testing

Factory display



In-stock inventory



Own production line



Own production line



# Exhibition





# Certificate

# Official quality inspection, quality assurance

## Multiple quality inspection and testing to ensure good quality.



IOS9000 certified



China Metrology Certification



CAL certification



佛山市质  
Foshan Supervision

佛山市质量计量监督检测中心  
检验报告

编号: QB-049-02      No: G14-WT1489  
共 2 页 第 2 页

序号	检测项目	单位	标准要求	检测结果	判定
1	外观	—	表面光滑平整, 厚度均匀, 色泽一致, 无裂纹、缺口、破孔、烧焦、气泡、明显麻点、杂质点	符合	合格
2	密度	g/cm <sup>3</sup>	1.45~1.65	1.64	合格
3	弯曲性能	mm	支撑跨度300mm, 载荷40kg, 允许挠度≤50	15	合格
4	冲击性能	—	1kg重钢球, 1.5m 自由落体, 冲击试样无碎裂, 试样经冲击试验后不得产生贯穿的孔穴或裂纹	符合	合格
5	抗拉强度	%	≥60	63	合格

全部合格

审核: 王博斌      主检: 梁德聪

佛山市质量计量监督检测中心  
No: G14-WT1489

共 2 页 第 1 页

生产日期: ————  
 编号或批号: ————  
 样品编号: ————  
 检测类别: 委托检测  
 样品数量: 2件  
 检测日期: 2019年02月24日  
 检测人: 李彦平

0046标准的需要:  
 二〇一九年六月  
 佛山市质量计量监督检测中心  
 主检: 梁德聪

# Packaging



# FAQ

**\* Bạn là nhà sản xuất hay thương nhân?**

\* Vâng, chúng tôi là Nhà sản xuất thực sự, có rất nhiều hình ảnh trong phần giới thiệu công ty của chúng tôi. Nếu bạn cần sản phẩm đặc biệt khác, chúng tôi sẽ cố gắng hết sức để giúp bạn, để chúng tôi có thể xây dựng mối quan hệ kinh doanh lâu dài.

**\*Tôi có thể đặt mua sản phẩm với hồ sơ tôi muốn không?**

\* Tất nhiên là bạn có thể, chúng tôi cũng sẽ sản xuất các sản phẩm theo yêu cầu chi tiết của bạn.

**\* Bạn có thể đặt thương hiệu của công ty tôi lên sản phẩm của bạn không?**

\* Có, chúng tôi chấp nhận dịch vụ OEM&ODM. Nhưng chúng tôi cần một số thông tin về công ty của bạn.

**\* Làm thế nào để lắp đặt tấm lợp?**

\* Vui lòng liên hệ với nhân viên dịch vụ của chúng tôi, chúng tôi có video cài đặt cho bạn.

**\* Bạn có thể cung cấp mẫu để tôi mở cửa thị trường và kiểm tra chất lượng không?**

\*Có, chúng tôi có thể. Chúng tôi có thể cung cấp mẫu miễn phí cho bạn, Bạn có thể thanh toán chi phí vận chuyển không? Vui lòng liên hệ với nhân viên dịch vụ của chúng tôi.

**\* Điều kiện giao dịch của bạn là gì?**

\* Thanh toán: trả trước 30% bằng T/T, số dư trước khi giao hàng.

• Thời gian sản xuất: Trong vòng 7 ngày làm việc sau khi đặt cọc 30%

• Cảng vận chuyển FOB: Phật Sơn, Quảng Châu, Thâm Quyến