

Product show

của chúng tôi là **Nhà cung cấp mái nhựa upvc Trung Quốc** , sản phẩm có nguyên liệu chính là PVC với chất chống tia cực tím và phụ gia. Thông qua hợp chất khoa học, được thực hiện với công nghệ tiên tiến.

1. Trọng lượng nhẹ
2. Bảo vệ môi trường
3. chống thấm nước và chống cháy
4. Dễ dàng cài đặt
5. Chống ăn mòn
6. Cách âm tốt



zxc roofing tile industry

After sales less is really good

Ten years of slow fading, **30** years of warranty



GOOD CHOICE

Our advantage



Intimate service, strong product supply capacity



product available



A variety of styles and specifications sufficient stock



Support customization



Specifications and sizes can be consulted with customer service in detail, and quotations can be customized



Worry-free after sales



Manufacturers wholesale quality assurance, affordable prices, worry-free after-sales

Chiều dài	1m-12m
Bề mặt	Matt
Cân nặng	3,0-6,8kg/m
Chiều rộng	1130mm/ 1080mm/ 1050mm/ 980mm/ 930mm
Sự bảo đảm	30 năm
Số mô hình	Tấm nhựa tổng hợp ASA PVC
Chức năng	Cách nhiệt, Chống cháy, Cách nhiệt, Chống ăn mòn, Chống va đập
Hình dạng	sóng tròn, sóng tròn lớn, sóng hình tam giác
Đánh giá phòng cháy chữa cháy	B1
Nhiệt độ	-10 độ C đến 70 độ C
Màu sắc	Trắng, Xanh, Xám, Đỏ, có thể tùy chỉnh
lớp	2 hoặc 3 lớp
Kéo dài màu sắc	10 năm không phai

Nhấp chuột [gạch PVC cho mái nhà bán buôn Trung Quốc](#) để tìm hiểu thêm

SOURCE MANUFACTURER

>



THE TROUBLES OF TRADITIONAL ROOF TILES

#

other products

×



severely faded

Wind and sun soften and fade



There is a gap

Uneven with gaps, leaking rain



uneven color

Weathered uneven color
phenomenon



Fragile

Fragile and complicated
to install

our products ✓

Ten years of slow fading, 30 years of warranty



Uniform color, durable and not easy to fade
Good quality, durable and bright.



high toughness



Strong pressure resistance

Effective insulation



good sound insulatio



thermal and acoustic insulation high-quality
Good sound insulation effect in case of external noise



preservative
Anti-acid and alkali



flame retardant performance
b1 class fire performance

PRODUCT PARAMETERS

#

>



thickness: 1.0mm-3.0mm
width: 1130/980/900/840/1080mm
length: customizable
waveform: big hang, small wave
type: asa plastic roofing tile
Be applicable: Factory buildings, ware houses, markets, residences, market roads, canopies, chemically corrosive factories

A variety of colors, optional to build different architectural styles

More colors can be customized



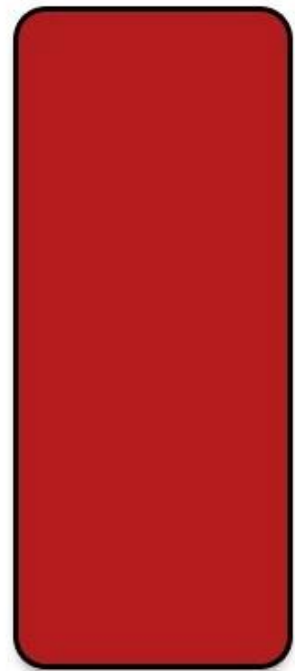
<Mlight yellow>



<dark blue>



<grass green>



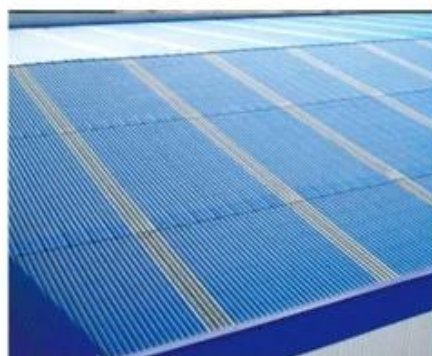
<Beige>

CUSTOMER CASE SHOW





Factory renovation



Our Factory

Zhongxingcheng New Material Co., Ltd. tọa lạc tại thành phố Phật Sơn, quận Nam Hải Trung Quốc là nhà sản xuất chuyên sản xuất gạch nhựa tổng hợp ASA, gạch composite chống ăn mòn APVC, gạch chống ăn

mòn PVC, bồn rửa PVC, tấm nhựa PVC, tấm trong suốt Tấm lợp FRP, ngói trong suốt PVC, PC.



Quality inspection instruments strictly control the quality

Each batch of products has undergone rigorous testing.



Gravity testing



Hardness testing



Tensile force testing



Impact resistance testing

Factory display



In-stock inventory



Own production line



Own production line



Exhibition



Certificate

Official quality inspection, quality assurance

Multiple quality inspection and testing to ensure good quality.



IOS9000 certified



China Metrology Certification



CAL certification



佛山市质量计量监督检测中心
检验报告
 报告号: QB-049-02
 样品号: G14-WT1489
 共 2 页 第 2 页

序号	检测项目	单位	标准要求	检测结果	判定
1	外观	—	表面光滑平整, 厚度均匀, 色泽一致, 无裂纹、缺口、破孔、烧焦、气泡、明显麻点、杂质点	符合	合格
2	密度	g/cm ³	1.45~1.65	1.64	合格
3	弯曲性能	mm	支撑跨度800mm, 载荷40kg, 允许挠度≤50	15	合格
4	冲击性能	—	1kg重钢球, 1.5m自由落体, 冲击试样无碎裂, 试样经冲击试验后不得产生贯穿的孔穴或裂纹	符合	合格
5	吸水率	%	≥60	43	合格

审核: 王博斌
 主检: 陈德聪
全部合格

佛山市质
 Foshan Supervision

佛山市质量计量监督检测中心
 No. G14-WT1489

生产日期: —
 编号或批号: —
 样品编号: —
 检测类别: 委托检测
 样品数量: 2件
 检测日期: 2019年02月21日
 检测人: 李东平

Packaging



FAQ

*** Bạn là nhà sản xuất hay thương nhân?**

* Vâng, chúng tôi là Nhà sản xuất thực sự, có rất nhiều hình ảnh trong phần giới thiệu công ty của chúng tôi. Nếu bạn cần sản phẩm đặc biệt khác, chúng tôi sẽ cố gắng hết sức để giúp bạn, vì vậy chúng tôi có thể xây dựng mối quan hệ kinh doanh lâu dài.

*** Tôi có thể đặt sản phẩm với hồ sơ tôi muốn không?**

* Tất nhiên là bạn có thể, chúng tôi cũng sẽ sản xuất các sản phẩm theo yêu cầu chi tiết của bạn.

*** Bạn có thể đưa thương hiệu của công ty tôi vào sản phẩm của bạn không?**

* Có, chúng tôi chấp nhận dịch vụ OEM & ODM. Nhưng chúng tôi cần một số thông tin về công ty của bạn.

*** Làm thế nào để cài đặt tấm lợp?**

* Vui lòng liên hệ với nhân viên dịch vụ của chúng tôi, chúng tôi có video cài đặt cho bạn.

*** Bạn có thể cung cấp mẫu để tôi mở cửa thị trường và kiểm tra chất lượng không?**

* Có, chúng tôi có thể. Chúng tôi có thể cung cấp các mẫu miễn phí cho bạn, Bạn có thể trả chi phí vận chuyển không? Vui lòng liên hệ với nhân viên dịch vụ của chúng tôi.

*** Thuật ngữ thương mại của bạn là gì?**

* Thanh toán: T / T trước 30%, số dư trước khi giao hàng.

- Thời gian sản xuất: Trong vòng 7 ngày làm việc sau khi đặt cọc 30%
- Cảng vận chuyển FOB: Phạt Sơn, Quảng Châu, Thâm Quyến