

Product show

Çin PVC oluklu plastik çatı kaplama ana hammadde ultraviyole dayanıklı madde ve katkı maddeleri ile PVC'dir. İleri teknoloji ile yapılan bilimsel birleştirme yoluyla.

1. Hafif
2. Çevre koruma
3. su geçirmez ve yanmaz
4. Kolay kurulum
5. Korozyon önleyici
6. İyi ses yalıtımı



zxc roofing tile industry

After sales less is really good

Ten years of slow fading, **30** years of warranty



GOOD CHOICE

Our advantage



Intimate service, strong product supply capacity



product available



A variety of styles and specifications sufficient stock



Support customization



Specifications and sizes can be consulted with customer service in detail, and quotations can be customized



Worry-free after sales



Manufacturers wholesale quality assurance, affordable prices, worry-free after-sales

| | |
|----------------------------|--|
| Uzunluk | 1m-12m |
| Yüzey | Mat |
| Ağırlık | 3,0-6,8 kg/m |
| Genişlik | 1130 mm/ 1080 mm/ 1050 mm/ 980 mm/ 930 mm |
| Garanti | 30 yıl |
| Model numarası | ASA PVC Kompozit Levha |
| İşlev | Yalıtım, Alev Geciktirici, Isı Yalıtımı, Korozyon Önleyici, Darbe Dayanımı |
| Şekil | yuvarlak dalga, büyük yuvarlak dalga, trepezoidal dalga |
| Yangından Korunma Derecesi | B1 |
| Sıcaklık | -10 Santigrat Derece İla 70 Santigrat Derece |
| Renk | Beyaz, Mavi, Gri, Kırmızı, özelleştirilebilir |
| Katmanlar | 2 veya 3 katman |
| Kalıcı Renk | 10 Yıl Solma Yok |

Tıklamak [PVC plastik oluklu çatı tedarikçisi](#) daha fazla öğrenmek için

SOURCE MANUFACTURER

>



THE TROUBLES OF TRADITIONAL ROOF TILES

#

other products

×



severely faded

Wind and sun soften and fade



There is a gap

Uneven with gaps, leaking rain



uneven color

Weathered uneven color
phenomenon



Fragile

Fragile and complicated
to install

our products ✓

Ten years of slow fading, 30 years of warranty



Uniform color, durable and not easy to fade
Good quality, durable and bright.



high toughness



Strong pressure resistance

Effective insulation



good sound insulatio



thermal and acoustic insulation high-quality
Good sound insulation effect in case of external noise



preservative
Anti-acid and alkali



flame retardant performance
b1 class fire performance

PRODUCT PARAMETERS

#

>



thickness: 1.0mm-3.0mm

width: 1130/980/900/840/1080mm

length: customizable

waveform: big hang, small wave

type: asa plastic roofing tile

Be applicable: Factory buildings, ware houses, markets, residences, market roads, canopies, chemically corrosive factories

A variety of colors, optional to build different architectural styles

More colors can be customized



<Mlight yellow>



<dark blue>

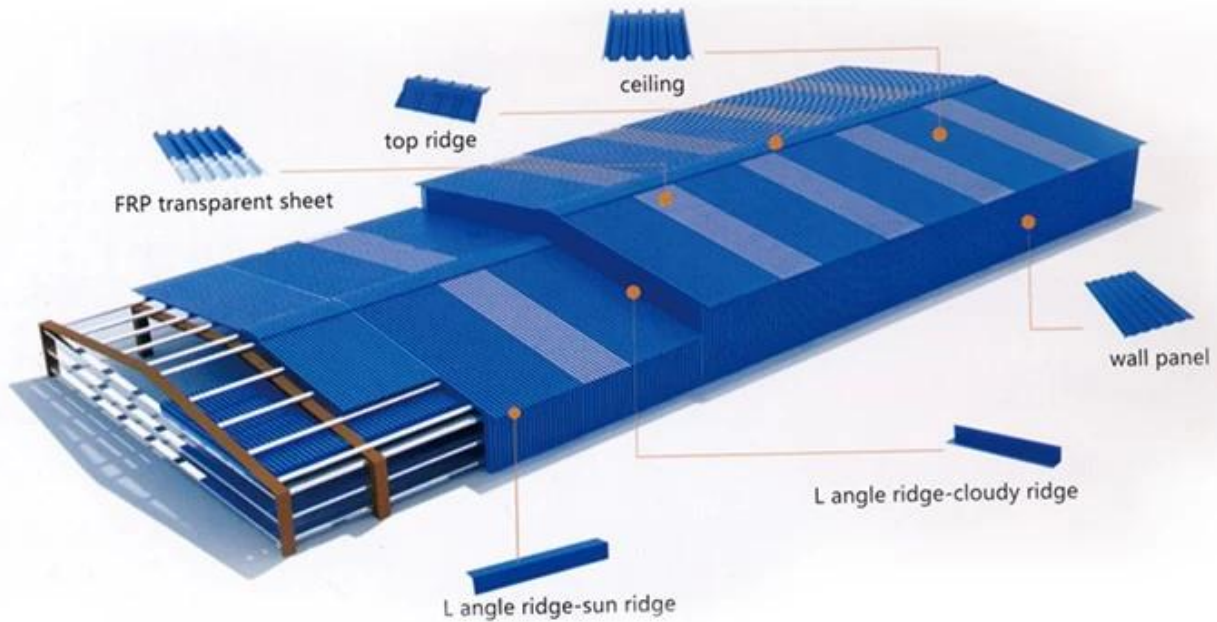


<grass green>



<Beige>

Accessories and Installation Diagram



*pvc plastic waterproof cap, used with self-tapping screws to fix the tile on the skeleton

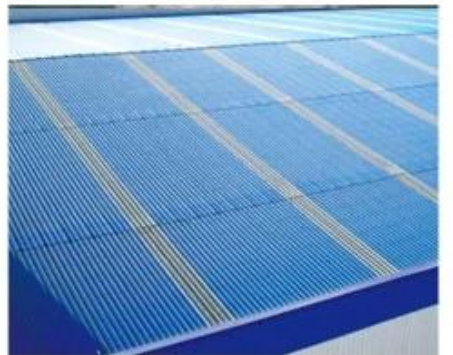


CUSTOMER CASE SHOW





Factory renovation



Our Factory

Zhongxingcheng New Material Co., Ltd., Foshan City, Nanhai District China'da yer almaktadır. Çin, ASA sentetik reçine karo, APVC korozyon önleyici kompozit karo, PVC korozyon önleyici karo, PVC lavabo,

PVC levha, Şeffaf üretiminde uzmanlaşmış bir üreticidir. FRP Çatı Sayfası, PVC, PC şeffaf kiremit.



Quality inspection instruments strictly control the quality

Each batch of products has undergone rigorous testing.



Gravity testing



Hardness testing



Tensile force testing



Impact resistance testing

Factory display



In-stock inventory



Own production line



Own production line



Exhibition



Certificate

Official quality inspection, quality assurance

Multiple quality inspection and testing to ensure good quality.



IOS9000 certified



China Metrology Certification



CAL certification



佛山市质量计量监督检测中心
检验报告
 报告号: QB-049-02
 样品名称: 合成树脂瓦
 委托单位: 佛山市众兴晟新材料科技有限公司
 检测日期: 2019年6月21日
 检测地点: 佛山市质量计量监督检测中心

| 序号 | 检测项目 | 单位 | 标准要求 | 检测结果 | 判定 |
|----|------|-------------------|---|------|----|
| 1 | 外观 | — | 表面光滑平整, 厚度均匀, 色泽一致, 无裂纹、缺口、鼓泡、烧焦、气泡、明显麻点、杂质点 | 符合 | 合格 |
| 2 | 密度 | g/cm ³ | 1.45~1.65 | 1.64 | 合格 |
| 3 | 弯曲性能 | mm | 支撑跨度300mm, 载荷40kg, 允许挠度≤50 | 15 | 合格 |
| 4 | 冲击性能 | — | 1kg重钢球, 1.5m自由落体, 冲击试样无碎裂, 试样经冲击试验后不得产生贯穿的孔穴或裂纹 | 符合 | 合格 |
| 5 | 吸水率 | % | ≥60 | 43 | 合格 |

审核: 王博斌
 主检: 陈德聪
全部合格

Packaging



FAQ

*Üretici veya tüccar mısınız?

*Evet, biz gerçek bir Üreticiyiz, şirket tanıtımımızda birçok resim var. Başka bir özel ürüne ihtiyacınız varsa, size yardımcı olmak için elimizden gelenin en iyisini yapacağız, böylece uzun vadeli bir iş ilişkisi kurabiliriz.

*Profil yapmak istediğim ürünü sipariş edebilir miyim?

*Tabii ki yapabilirsiniz, ayrıca detay isteklerinize göre ürünleri üreteceğiz.

***Şirketimin markasını ürünlerinize koyabilir misiniz?**

*Evet, OEM ve ODM hizmetini kabul ediyoruz. Ancak şirketiniz hakkında bazı bilgilere ihtiyacımız var.

*** Çatı kaplama levhası nasıl kurulur?**

*Lütfen servis personelimizle iletişime geçin, sizin için kurulum videomuz var.

*** Pazarı açmam ve kaliteyi test etmem için numune sağlayabilir misiniz?**

*Evet, yapabiliriz. Size ücretsiz numune sağlayabiliriz, nakliye ücretini ödeyebilir misiniz? Lütfen servis ekibimizle iletişime geçin.

***Ticaret süreniz nedir?**

* Ödeme: T/T %30 peşin, bakiye sevkiyat öncesi.

- Üretim Teslim Süresi: %30 mevduattan sonra 7 iş günü içinde
- FOB Nakliye Limanı: Foshan,Guangzhou,Shenzhen