

# Product show

Design □ estilo espanhol  
Cor durar: 10 anos sem desbotamento  
Comprimento: Personalizado  
Espessura: 1,8 mm, 2,0 mm □ 2,2mm □  
2,5 mm, 2,8 mm, 3,0 mm  
Largura geral: 1130mm  
Largura efetiva: 1000/1050mm  
Espaçamento de Purlin: 660mm  
Camadas: 3 camadas  
Superfície □ em relevo/superfície suavizada



Carrying capacity



Flame retardant



Not Conduct Electricity



Corrosion Resistance



White



Green



Blue



Yellow

# More Types

## 1130 corrugaetd sheets



## 1130 trapezoidal sheets



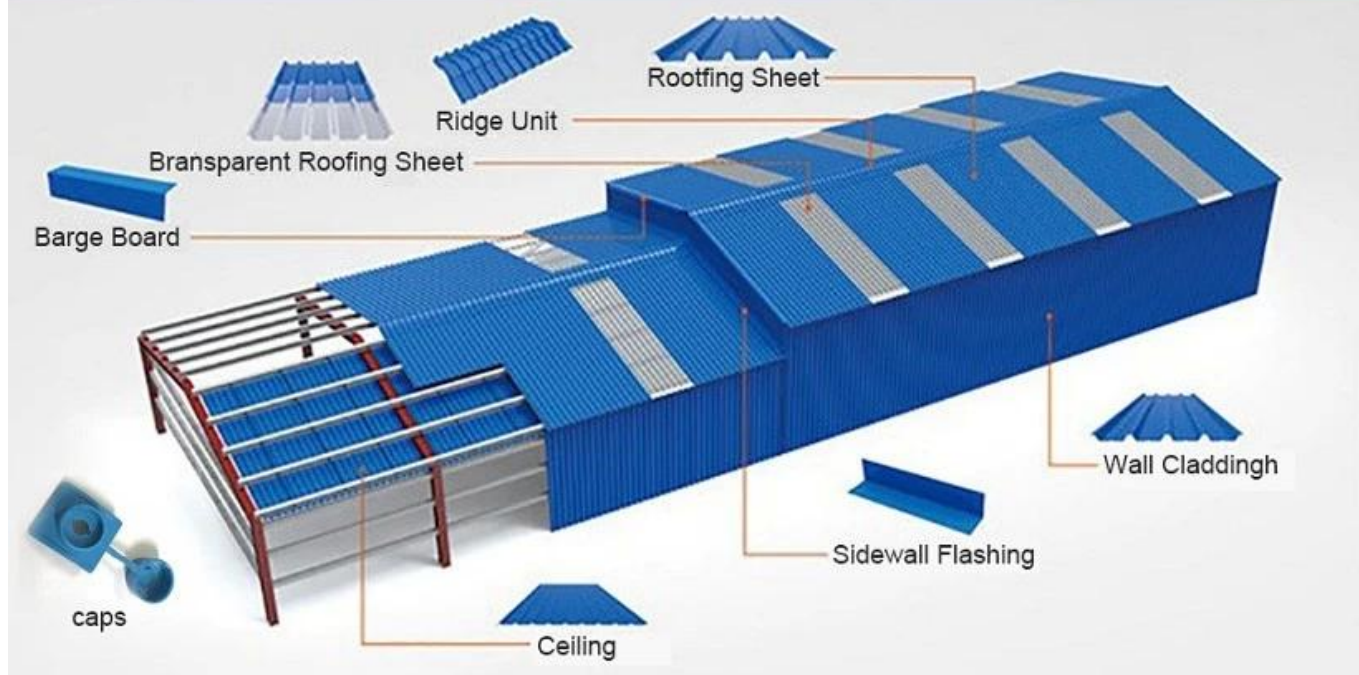
## 900 high wave



## 980 high wave



# PVC accessories

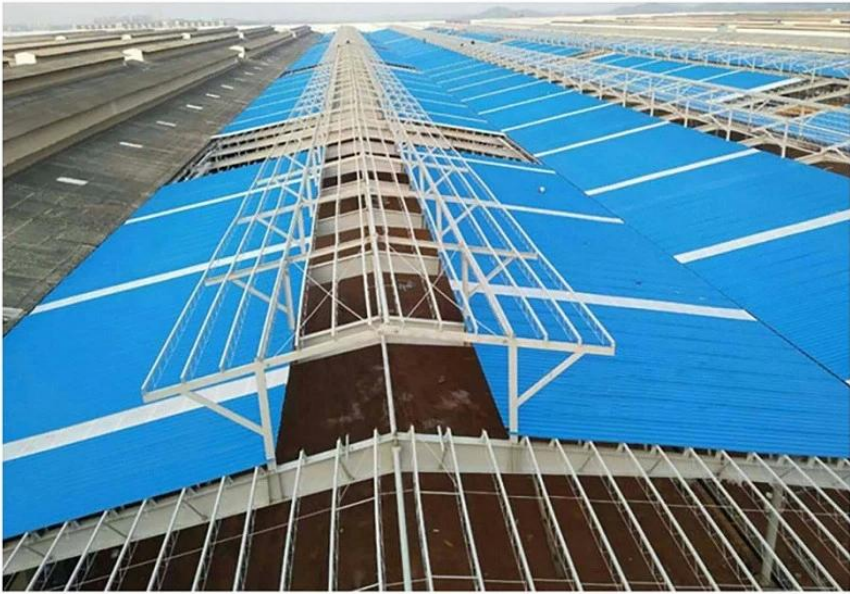


ZXC New Material Technology Co., Ltd. Nossos produtos incluem folhas de PVC, telhado de resina sintética ASA, telhas FRP, calha, folhas de cobertura UPVC etc. Se o seu pedido Matches Nosso Tamanho do estoque Detalhes, podemos mais tempo de entrega. Bem - vindo, entre em contato conosco personalizado.

# Our Factory



# Engineering case



# Certificate



Foshan Supervision Testing Centre of Quality and Metrology

Test Report

No.	Item	Unit	Requirement	Result	Remark
1	Appearance	---	The color of tile should be uniform. There should be no bubble, crack or visible impurities on the surface. Edge of the tile should be clean without dust. Warpage should be less, and tolerance on warpage.	Confirmed	Pass
2	Walk resistance	mm	≤ 10	8	Pass
3	Thickness deviation	mm	± 0.2	0.10	Pass
4	Slip-resistance	1/100	---	170	---
5	Impact strength	MPa	≥ 20	30	Pass
6	Flexural strength	%	≥ 20	30	Pass
7	Water absorption (1h, 3h, 7d)	---	No significant change in water absorption	---	Confirmed
8	Acid resistance (10%, 20%, 30%)	---	No obvious color change or delamination phenomenon	---	Confirmed
9	Alkali resistance (10%, 20%, 30%)	---	No obvious color change or delamination phenomenon	---	Confirmed
10	Freeze-thaw resistance (5 cycles)	---	No obvious color change or delamination phenomenon	---	Confirmed
11	Dimensional change on water	mm	≤ 1.0	0.2	Pass
12	Dimensional change on dry	mm	≤ 1.0	0.2	Pass

Foshan Supervision Testing Centre of Quality and Metrology

Test Report

No.	Item	Unit	Requirement	Result	Remark
1	Appearance	---	The surface should be smooth with uniform coloration and no visible crack, hole, scratch, bubble, or other defect.	Confirmed	Pass
2	Surface layer thickness	mm	≥ 0.15	0.18	Pass
3	Tensile strength	MPa	≥ 2.0	2.8	Pass
4	Flexural strength	%	≥ 2.0	3.0	Pass
5	Flexural modulus	MPa	≥ 2000	3000	Pass
6	Impact strength	kJ/m <sup>2</sup>	≥ 1.0	1.5	Pass
7	Water absorption	%	≤ 0.5	0.3	Pass
8	Water absorption (1h, 3h, 7d)	---	No significant change in water absorption	---	Confirmed
9	Acid resistance (10%, 20%, 30%)	---	No obvious color change or delamination phenomenon	---	Confirmed
10	Alkali resistance (10%, 20%, 30%)	---	No obvious color change or delamination phenomenon	---	Confirmed
11	Freeze-thaw resistance (5 cycles)	---	No obvious color change or delamination phenomenon	---	Confirmed
12	Dimensional change on water	mm	≤ 1.0	0.2	Pass
13	Dimensional change on dry	mm	≤ 1.0	0.2	Pass
14	Dimensional change on water	mm	≤ 1.0	0.2	Pass
15	Dimensional change on dry	mm	≤ 1.0	0.2	Pass



# Exhibition



# Packaging





# FAQ

**\*Você é fabricante ou comerciante?**

\*Sim, somos fabricantes reais, há muitas fotos em nossa introdução da empresa. Se você precisar de outro produto especial, faremos o possível para ajudá-lo, para que possamos criar um relacionamento comercial de longo prazo.

**\*Posso encomendar o produto com o perfil?**

\*É claro que você pode, também produziremos os produtos de acordo com suas solicitações de detalhes.

**\*Você pode colocar a marca da minha empresa em seus produtos?**

\*Sim, aceitamos o serviço OEM & ODM. Mas precisamos de algumas informações sobre sua empresa.

**\*Como instalar a folha de cobertura?**

\*Entre em contato com a equipe de serviço, temos o vídeo de instalação para você.

**\*Você pode fornecer amostras para eu abrir o mercado e testar a qualidade?**

\*Sim, podemos fornecer amostras gratuitas para você.

**\*Você poderia pagar o custo de envio?**

Entre em contato com nossa equipe de serviço.

**\*Qual é o seu termo comercial?**

\* Pagamento: T/T 30% de antecedência, saldo antes da remessa.

? PRODUÇÃO LEVIE DO LEITO: Dentro de 7 dias úteis após 30% de depósito

? Porto de envio de FOB: Foshan, Guangzhou, Shenzhen