

# Product show

Nossos produtos têm como principal matéria-prima o PVC com agente resistente aos raios ultravioleta e aditivos. Através de composição científica, feita com tecnologia avançada.

## **Fábrica de fornecedores de telhado de PVC na China**

1. Peso leve
2. Proteção ambiental
3. à prova d'água e à prova de fogo
4. Fácil instalação
5. Anticorrosão
6. Bom isolamento acústico



zxc roofing tile industry

# After sales less is really good

Ten years of slow fading, **30** years of warranty



## GOOD CHOICE

Our advantage



Intimate service, strong product supply capacity



product available



A variety of styles and specifications sufficient stock



Support customization



Specifications and sizes can be consulted with customer service in detail, and quotations can be customized



Worry-free after sales



Manufacturers wholesale quality assurance, affordable prices, worry-free after-sales

<b>Comprimento</b>	1m-12m
<b>Superfície</b>	Matt
<b>Peso</b>	3,0-6,8kg/m
<b>Largura</b>	1130 mm/ 1080 mm/ 1050 mm/ 980 mm/ 930 mm
<b>garantia</b>	30 anos
<b>Número do modelo</b>	Folha composta de PVC ASA
<b>Função</b>	Isolamento, retardador de chama, isolamento térmico, anticorrosão, resistência ao impacto
<b>Forma</b>	onda redonda, onda redonda grande, onda trepezoidal
<b>Classificação de proteção contra incêndio</b>	B1
<b>Temperatura</b>	-10 graus Celsius a 70 graus Celsius
<b>Cor</b>	Branco, Azul, Cinza, Vermelho, personalizável
<b>Camadas</b>	2 ou 3 camadas
<b>Cor duradoura</b>	10 anos sem desbotamento

Clique [fornecedores de telhados de pvc china](#) aprender mais

# SOURCE MANUFACTURER #

---

>



Professional production process, product quality sampling inspection by professionals



Exquisite workmanship, producing high-quality products



Great price, fast delivery

# THE TROUBLES OF TRADITIONAL ROOF TILES

#

other products

×



## severely faded

Wind and sun soften and fade



## There is a gap

Uneven with gaps, leaking rain



## uneven color

Weathered uneven color  
phenomenon

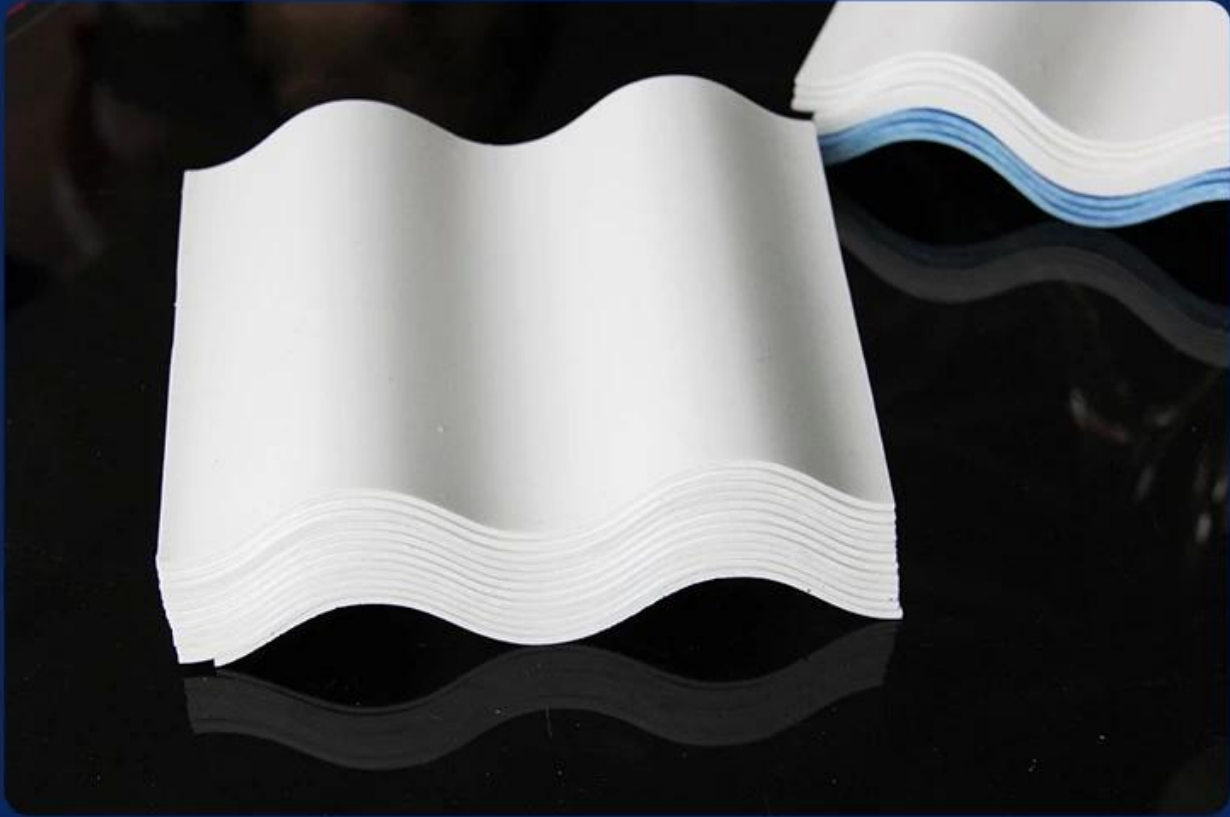


## Fragile

Fragile and complicated  
to install

## our products ✓

Ten years of slow fading, 30 years of warranty



**Uniform color, durable and not easy to fade**  
Good quality, durable and bright.



high toughness



Strong pressure resistance

Effective insulation



good sound insulatio



**thermal and acoustic insulation high-quality**  
Good sound insulation effect in case of external noise



**preservative**  
Anti-acid and alkali



**flame retardant performance**  
b1 class fire performance

# PRODUCT PARAMETERS

---

#

>



<b>thickness:</b> 1.0mm-3.0mm
<b>width:</b> 1130/980/900/840/1080mm
<b>length:</b> customizable
<b>waveform:</b> big hang, small wave
<b>type:</b> asa plastic roofing tile
<b>Be applicable:</b> Factory buildings, ware houses, markets, residences, market roads, canopies, chemically corrosive factories

---



# A variety of colors, optional to build different architectural styles

More colors can be customized



<Mlight yellow>



<dark blue>



<grass green>



<Beige>

# Accessories and Installation Diagram



\*pvc plastic waterproof cap, used with self-tapping screws to fix the tile on the skeleton

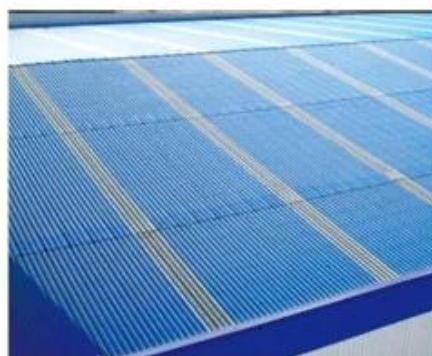


# CUSTOMER CASE SHOW #





Factory renovation



Our Factory

está localizado na cidade de Foshan, distrito de Nanhai China é um fabricante especializado na produção de telha de resina sintética ASA, telha composta anticorrosão APVC, telha anticorrosiva de PVC, pia de

PVC, placa de PVC, transparente Folha de telhado FRP, PVC, telha transparente de PC.



## Quality inspection instruments strictly control the quality

Each batch of products has undergone rigorous testing.



Gravity testing



Hardness testing



Tensile force testing



Impact resistance testing

Factory display



In-stock inventory



Own production line



Own production line



# Exhibition





# Certificate

# Official quality inspection, quality assurance

## Multiple quality inspection and testing to ensure good quality.



IOS9000 certified



China Metrology Certification



CAL certification



佛山市质量监督检测中心  
**检验报告**  
 报告号: QB-049-02  
 样品名称: 瓦片  
 规格: G14-WT149  
 共 2 页, 第 2 页

序号	检测项目	单位	标准要求	检测结果	判定
1	外观	—	表面光滑平整, 厚度均匀, 色泽一致, 无裂纹、缺口、破孔、烧焦、气泡、明显麻点、杂质点	符合	合格
2	密度	g/cm <sup>3</sup>	1.45~1.65	1.64	合格
3	弯曲性能	mm	支撑跨度 800mm, 载荷 40kg, 允许挠度 < 50	15	合格
4	冲击性能	—	1kg 重钢球, 1.5m 自由落体, 冲击试样无碎裂, 试样经冲击试验后不得产生贯穿的孔穴或裂纹	符合	合格
5	抗拉强度	N	≥ 60	43	合格

审核: 王博斌  
 主检: 陈德聪  
**全部合格**

佛山市质量监督检测中心  
 Foshan Supervision

# Packaging



# FAQ

**\*Você é fabricante ou comerciante?**

\*Sim, somos fabricantes reais, há muitas fotos na introdução de nossa empresa. Se você precisar de outro produto especial, faremos o nosso melhor para ajudá-lo, para que possamos construir um relacionamento comercial de longo prazo.

**\*Posso encomendar o produto com o perfil que desejo?**

\*Claro que pode, também produziremos os produtos de acordo com suas solicitações detalhadas.

**\*Você pode colocar a marca da minha empresa em seus produtos?**

\*Sim, aceitamos serviço OEM e ODM. Mas precisamos de algumas informações sobre sua empresa.

**\*Como instalar a telha?**

\*Entre em contato com nossa equipe de atendimento, temos vídeo de instalação para você.

**\*Você pode fornecer amostras para eu abrir o mercado e testar a qualidade?**

\*Sim, podemos. Podemos fornecer amostras grátis para você, você poderia pagar o custo de envio? Entre em contato com nossa equipe de serviço.

**\*Qual é o seu termo comercial?**

\* Pagamento: T/T 30% adiantado, saldo antes do envio.

- Prazo de produção: Dentro de 7 dias úteis após o depósito de 30%
- Porto de embarque FOB: Foshan, Guangzhou, Shenzhen