

# Product show

Conception: style espagnol  
Couleur durable □ 10 ans pas de décoloration  
Longueur □ personnalisée  
Épaisseur: 1,8 mm, 2,0 mm □ 2,2 mm □  
2,5 mm, 2,8 mm, 3,0 mm  
Largeur globale: 1130 mm  
Largeur efficace: 1000/1050 mm  
Espacement de Purlin □ 660 mm  
Couches: 3 couches  
Surface □ Rossed / lisse surface



Carrying capacity



Flame retardant



Not Conduct Electricity



Corrosion Resistance



White



Green



Blue



Yellow

# More Types

## 1130 corrugaetd sheets



## 1130 trapezoidal sheets



## 900 high wave



## 980 high wave



# PVC accessories

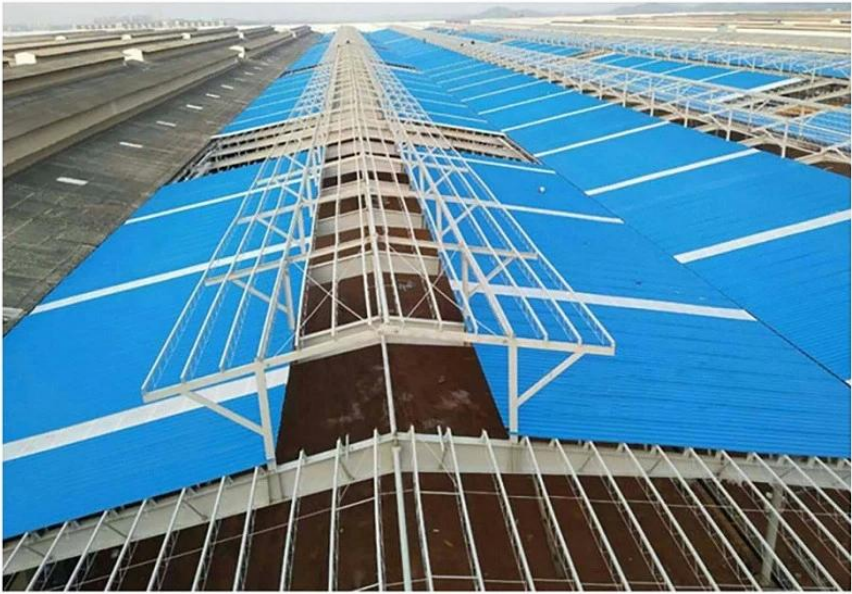


ZXC New Material Technology Co., Ltd. ([Fabricant en tôles en ondule en plastique](#)) Nos produits comprennent des feuilles de PVC, des carreaux de toit en résine synthétique ASA, des carreaux de toiture FRP, des gouttières, des feuilles de toiture UPVC, etc. Si votre commande correspond nos détails de taille de stock, nous pouvons être plus rapides de livraison. Bienvenue contactez-nous personnalisé.

# Our Factory



# Engineering case



# Certificate



Foshan Supervision Testing Centre of Quality and Metrology

Test Report

No.	Item	Unit	Requirement	Result	Remark
1	Appearance	---	The color of tile should be uniform. There should be no stains, cracks or visible impurities on the surface. Edge of the tile should be clean without burr. Weathering should be less, and hydrolysis rate average.	Confirmed	Pass
2	Walk resistance	mm	≤ 10	8	Pass
3	Thickness deviation	mm	± 0.2	0.10	Pass
4	Slip-resistance	1/100	---	170	---
5	Impact strength	MPa	≥ 2.0	3.0	Pass
6	Flexural strength	%	≥ 2.0	3.0	Pass
7	Water absorption (1h, 20°C)	---	No pollution marks or water absorption mark	Confirmed	Pass
8	Acid resistance (5% HCl, 2h, 20°C)	---	No obvious color change or delamination phenomenon	Confirmed	Pass
9	Alkali resistance (5% NaOH, 2h, 20°C)	---	No obvious color change or delamination phenomenon	Confirmed	Pass
10	Freeze-thaw resistance (5 cycles, 2h, 20°C)	---	No obvious color change or delamination phenomenon	Confirmed	Pass
11	Water absorption (24h, 20°C)	---	No obvious color change or delamination phenomenon	Confirmed	Pass
12	Water absorption (24h, 20°C)	---	No obvious color change or delamination phenomenon	Confirmed	Pass
13	Change index	%	≤ 0.1	0.06	Pass

Chief of the report: \_\_\_\_\_

Foshan Supervision Testing Centre of Quality and Metrology

Test Report

No.	Item	Unit	Requirement	Result	Remark
1	Appearance	---	The surface should be smooth with uniform coloration and no visible cracks, pits, scratch marks, surface pitting, color spots.	Confirmed	Pass
2	Surface layer thickness	mm	≥ 0.15	0.18	Pass
3	Tensile strength	MPa	≥ 2.0	2.8	Pass
4	Flexural strength	%	≥ 2.0	3.0	Pass
5	Flexural strength	MPa	≥ 2.0	3.0	Pass
6	Flexural strength	MPa	≥ 2.0	3.0	Pass
7	Impact	kJ/m <sup>2</sup>	≥ 1.0	1.5	Pass
8	Water absorption (1h, 20°C)	---	No pollution marks or water absorption mark	Confirmed	Pass
9	Water absorption (24h, 20°C)	---	No pollution marks or water absorption mark	Confirmed	Pass
10	Water absorption (24h, 20°C)	---	No pollution marks or water absorption mark	Confirmed	Pass
11	Water absorption (24h, 20°C)	---	No pollution marks or water absorption mark	Confirmed	Pass
12	Water absorption (24h, 20°C)	---	No pollution marks or water absorption mark	Confirmed	Pass
13	Water absorption (24h, 20°C)	---	No pollution marks or water absorption mark	Confirmed	Pass
14	Water absorption (24h, 20°C)	---	No pollution marks or water absorption mark	Confirmed	Pass
15	Water absorption (24h, 20°C)	---	No pollution marks or water absorption mark	Confirmed	Pass
16	Water absorption (24h, 20°C)	---	No pollution marks or water absorption mark	Confirmed	Pass
17	Water absorption (24h, 20°C)	---	No pollution marks or water absorption mark	Confirmed	Pass
18	Water absorption (24h, 20°C)	---	No pollution marks or water absorption mark	Confirmed	Pass
19	Water absorption (24h, 20°C)	---	No pollution marks or water absorption mark	Confirmed	Pass
20	Water absorption (24h, 20°C)	---	No pollution marks or water absorption mark	Confirmed	Pass

Chief of the report: \_\_\_\_\_



# Exhibition



# Packaging





# FAQ

\* **Êtes-vous fabricant ou commerçant?**

\* Oui, nous sommes un vrai fabricant, il y a beaucoup de photos dans notre entreprise Introduction. Si vous avez besoin d'un autre produit spécial, nous ferons de notre mieux pour vous aider, afin que nous puissions créer une relation commerciale à long terme.

\* **Puis-je commander le produit avec je veux profil?**

\* Bien sûr, vous pouvez également produire les produits en fonction de vos demandes de détail.

\* **Pouvez-vous mettre la marque de mon entreprise sur vos produits?**

\* Oui, nous acceptons le service OEM et ODM. Mais nous avons besoin de quelques informations sur votre entreprise.

\* **Comment installer la feuille de toiture?**

\* Veuillez contacter notre personnel de service, nous avons une vidéo d'installation pour vous.

\* **Pouvez-vous me fournir des échantillons pour ouvrir le marché et tester la qualité?**

\* Oui, nous pouvons vous fournir des échantillons gratuits.

\* **Pourriez-vous payer le coût d'expédition?**

Veuillez contacter notre personnel de service.

\* **Quel est votre terme commercial?**

\* Paiement: t / t 30% à l'avance, solde avant expédition.

? Délai de production: dans les 7 jours ouvrables après 30% de dépôt

? Port d'expédition FOB: Foshan, Guangzhou, Shenzhen