

Product show

Conception: style espagnol
Couleur durable □ 10 ans pas de décoloration
Longueur □ personnalisée
Épaisseur: 1,8 mm, 2,0 mm □ 2,2 mm □
2,5 mm, 2,8 mm, 3,0 mm
Largeur globale: 1130 mm
Largeur efficace: 1000/1050 mm
Espacement de Purlin □ 660 mm
Couches: 3 couches
Surface □ Rossed / lisse surface



Carrying capacity



Flame retardant



Not Conduct Electricity



Corrosion Resistance



White



Green



Blue



Yellow

More Types

1130 corrugaetd sheets



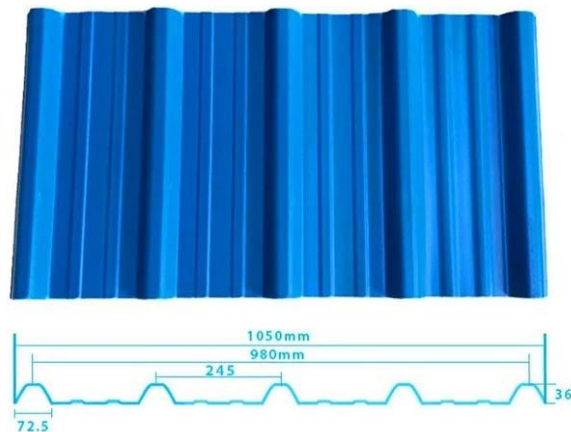
1130 trapezoidal sheets



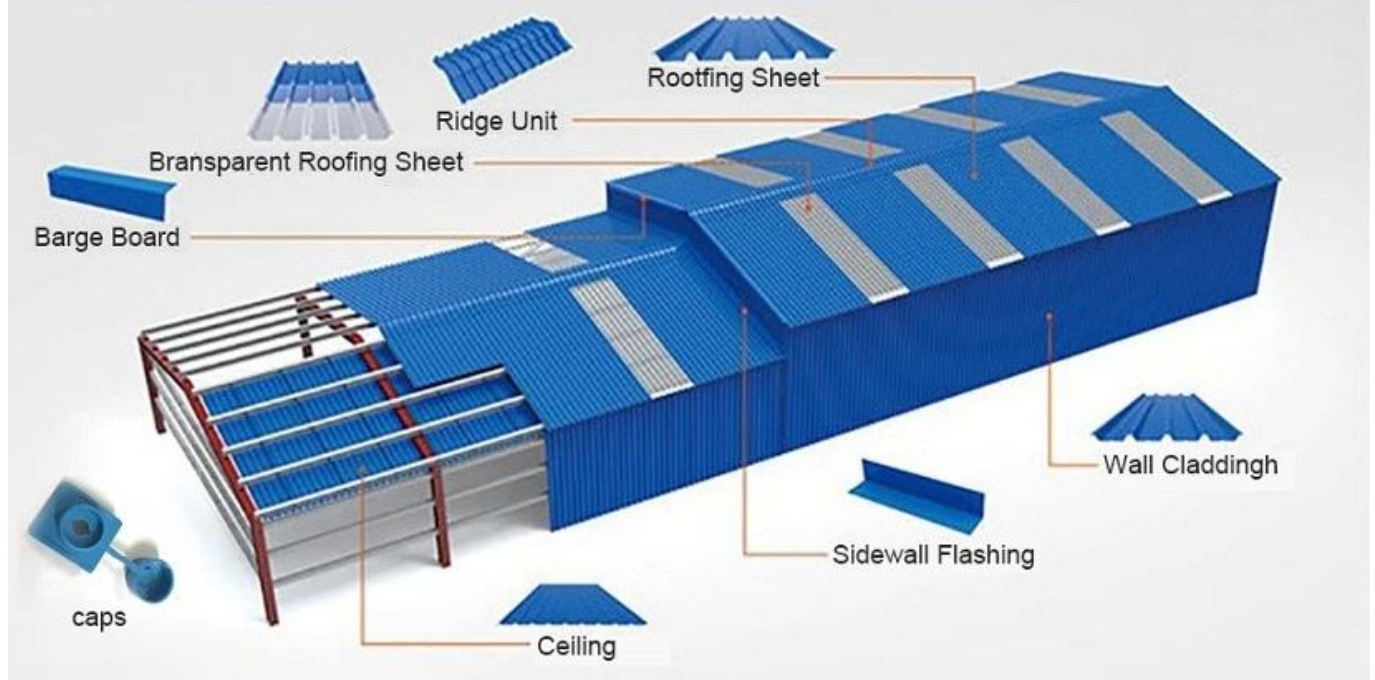
900 high wave



980 high wave



PVC accessories

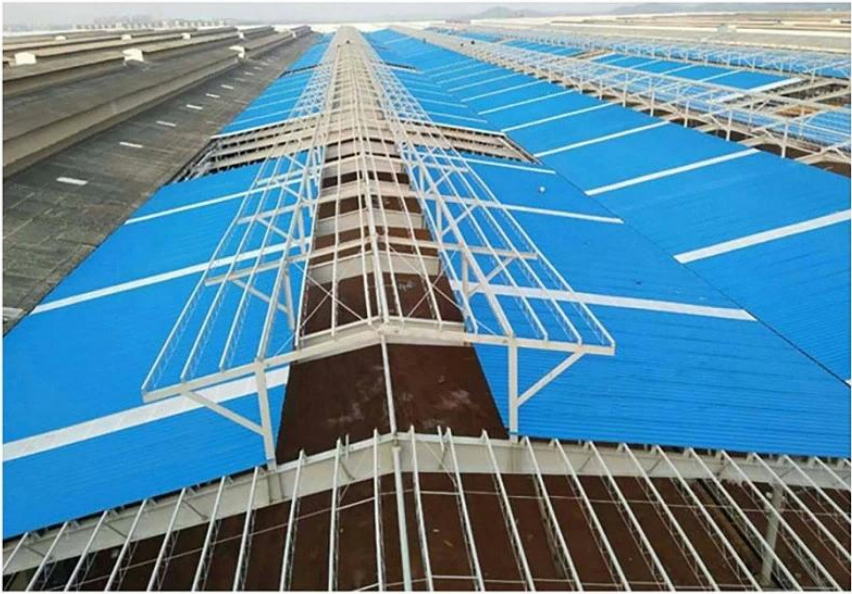


ZXC New Material Technology Co., Ltd. Nos produits comprennent des feuilles de PVC, des carreaux de toit en résine synthétique ASA, des carreaux de toiture FRP, des gouttières, des feuilles de toiture UPVC, etc. Si votre commande correspond nos détails de taille de stock, nous pouvons être plus rapides de livraison. Bienvenue contactez-nous personnalisé.

Our Factory



Engineering case



Certificate

检验报告
 Test Report

佛山市质量监督检测中心
 Foshan Supervision Testing Centre of Quality and Metrology

Foshan Supervision Testing Centre of Quality and Metrology
 Test Report

No.	Item	Unit	Requirement	Result	Remark	
1	Appearance	---	The color of tile should be uniform. There should be no stains, cracks or visible imperfections on the surface. Edge of the tile should be clean without dust. Warpage should be less, and tolerance on warpage.	Confirmed	Pass	
2	Walk distance	mm	≤ 10	8	Pass	
3	Thickness deviation	mm	± 0.2	± 0.12	Pass	
4	Skewness	mm/m ²	---	0.00	---	
5	Slip resistance	MPa	≥ 0.20	0.26	Pass	
6	Flexural strength	%	≥ 20	30	Pass	
7	Water absorption (1h)	%	No pollution marks or water absorption mark	Confirmed	Pass	
8	Acid resistance (20%, HCl, 24h)	---	No obvious color change or delamination phenomenon	Confirmed	Pass	
9	Alkali resistance (20%, NaOH, 24h)	---	No obvious color change or delamination phenomenon	Confirmed	Pass	
10	Freeze/thaw resistance (open/closed cycle 50 cycles)	---	---	478	12	Pass
11	Change index	%	≤ 0.10	0.06	Pass	

Foshan Supervision Testing Centre of Quality and Metrology
 Test Report

No.	Item	Unit	Requirement	Result	Remark
1	Appearance	---	The surface should be smooth with uniform coloration and no visible cracks, pits, scratch marks, surface pitting, color spots.	Confirmed	Pass
2	Surface face thickness	mm	≥ 0.17	0.18	Pass
3	Slip resistance	MPa	≥ 0.20	0.26	Pass
4	Slip resistance at 45°	%	≥ 0.20	0.26	Pass
5	Flexural strength	MPa	≥ 20	30	Pass
6	Flexural strength deviation	MPa	0.020	0.020	Pass
7	Skewness	mm/m ²	---	0.00	---
8	Water absorption (1h)	%	≤ 0.20	0.12	Pass
9	Water absorption (3h)	%	≤ 0.20	0.12	Pass
10	Water absorption (24h)	%	≤ 0.20	0.12	Pass
11	Water absorption (24h) (open/closed cycle 50 cycles)	%	---	---	---
12	Change index	%	≤ 0.10	0.06	Pass
13	Change index	%	≤ 0.10	0.06	Pass
14	Change index	%	≤ 0.10	0.06	Pass
15	Change index	%	≤ 0.10	0.06	Pass

质量管理体系认证证书
 Quality Management System Certificate

佛山市南海众兴塑料制品有限公司
 Foshan Nanhai Zhongxing Plastic Factory

GB/T19001-2008/ISO9001:2008

认证范围 Scope:
 生产及销售 佛山众兴塑料制品有限公司
 Production and sales Foshan Zhongxing Plastic Factory

认证机构: 广东中检认证有限公司
 Certification Authority: Guangdong Zhongjian Certification Co., Ltd.

总经理: 周永良
 GM: Zhou Yongliang

APPLICATION FOR CONSTRUCTION PRODUCTS DIRECTIVE

On Behalf of
FOSHAN ZHONG XING CHENG PLASTIC FACTORY
 Plastic Tile
 Model: ASA-1

Prepared For: **FOSHAN ZHONG XING CHENG PLASTIC FACTORY**
 No. 26, Industry Road, Dandan, Foshan, Guangdong, China

Prepared By: **BEIDE (UK) PRODUCT LIMITED**
 U.K. FLAT 107, 25 INDESOON SQUARE, LONDON, UNITED KINGDOM
 CHINA: 6F, Bldg E, Hound 3rd Ind Zone, Xixiang Bay, An Dat, Shenzhen, China

Date of Test: Feb. 18-Mar. 18, 2016
 Date of Report: Mar. 11, 2016
 Report Number: B-610229178

CERTIFICATE

CE Marked
 CE Marked
 CE Marked

Prepared For: **FOSHAN ZHONG XING CHENG PLASTIC FACTORY**
 No. 26, Industry Road, Dandan, Foshan, Guangdong, China

Prepared By: **BEIDE (UK) PRODUCT LIMITED**
 U.K. FLAT 107, 25 INDESOON SQUARE, LONDON, UNITED KINGDOM
 CHINA: 6F, Bldg E, Hound 3rd Ind Zone, Xixiang Bay, An Dat, Shenzhen, China

Date of Test: Feb. 18-Mar. 18, 2016
 Date of Report: Mar. 11, 2016
 Report Number: B-610229178

www.celab.com

Exhibition



Packaging



FAQ

*** Êtes-vous fabricant ou commerçant?**

* Oui, nous sommes un vrai fabricant, il y a beaucoup de photos dans notre entreprise Introduction. Si vous avez besoin d'un autre produit spécial, nous ferons de notre mieux pour vous aider, afin que nous puissions créer une relation commerciale à long terme.

*** Puis-je commander le produit avec je veux profil?**

* Bien sûr, vous pouvez également produire les produits en fonction de vos demandes de détail.

*** Pouvez-vous mettre la marque de mon entreprise sur vos produits?**

* Oui, nous acceptons le service OEM et ODM. Mais nous avons besoin de quelques informations sur votre entreprise.

*** Comment installer la feuille de toiture?**

* Veuillez contacter notre personnel de service, nous avons une vidéo d'installation pour vous.

*** Pouvez-vous me fournir des échantillons pour ouvrir le marché et tester la qualité?**

* Oui, nous pouvons vous fournir des échantillons gratuits.

*** Pourriez-vous payer le coût d'expédition?**

Veuillez contacter notre personnel de service.

*** Quel est votre terme commercial?**

* Paiement: t / t 30% à l'avance, solde avant expédition.

? Délai de production: dans les 7 jours ouvrables après 30% de dépôt

? Port d'expédition FOB: Foshan, Guangzhou, Shenzhen