

Product show

Diseño: estilo español
Color duradero: 10 años sin desvanecimiento
Longitud: personalizado
Grosor: 1.8 mm, 2.0 mm □ 2.2 mm □
2.5 mm, 2.8 mm, 3.0 mm
Ancho general: 1130 mm
Ancho efectivo: 1000/1050 mm
Espaciado de rontería: 660 mm
Capas: 3 capas
Superficie: en relieve/lisa



Carrying capacity



Flame retardant



Not Conduct Electricity



Corrosion Resistance



White



Green



Blue



Yellow

More Types

1130 corrugaetd sheets



1130 trapezoidal sheets



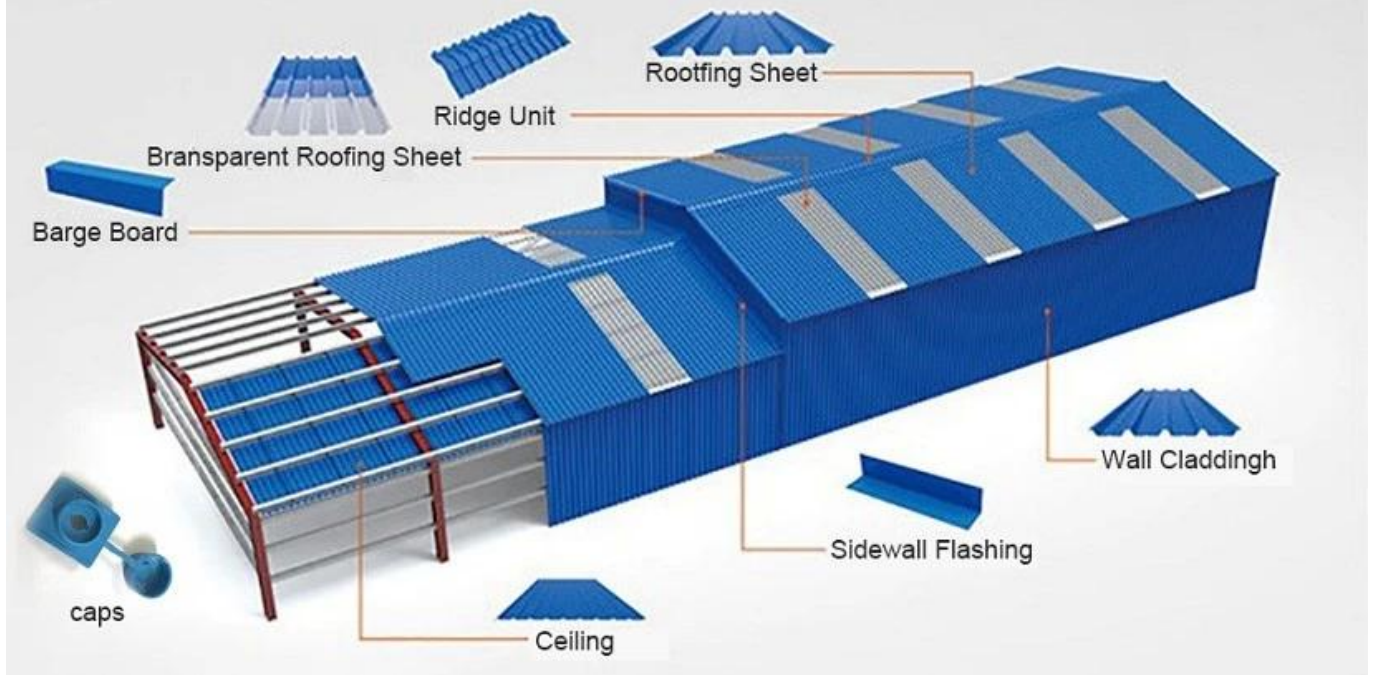
900 high wave



980 high wave



PVC accessories

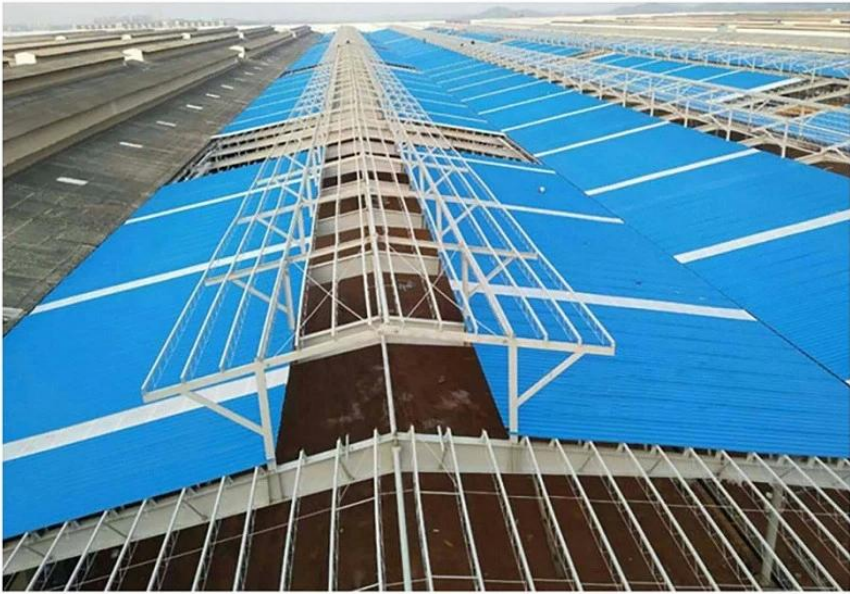


ZXC New Material Technology Co., Ltd. Nuestros productos incluyen hojas de PVC, baldosas de techo de resina sintética ASA, baldosas para techos de FRP, canaleta, láminas de techado UPVC, etc. Si su pedido coincide conS nuestros detalles del tamaño de stock, podemos un tiempo de entrega más rápido. Bienvenido Contáctenos Custom.

Our Factory



Engineering case



Certificate



Foshan Supervision Testing Centre of Quality and Metrology

Test Report

No.	Item	Unit	Requirement	Result	Remark
1	Appearance	—	The color of tile should be uniform. There should be no bubble, crack or visible impurities on the surface. Edge of the tile should be clean without burr. Warpage should be less, and both sides are straight.	Confirmed	Pass
2	Walk distance	mm	≤ 10	8	Pass
3	Thickness deviation	mm	± 0.2	0.12	Pass
4	Slip-resistance	1/100	—	170	Pass
5	Impact strength	MPa	≥ 2.0	3.1	Pass
6	Flexural strength	%	≥ 2.0	3.1	Pass
7	Water absorption (1h, 3h, 7d)	—	No significant change in water absorption	Confirmed	Pass
8	Acid resistance (5%, 10%, 20%)	—	No obvious color change in acid resistance performance	Confirmed	Pass
9	Alkali resistance (5%, 10%, 20%)	—	No obvious color change in alkali resistance performance	Confirmed	Pass
10	Freeze-thaw resistance (5 cycles)	—	No cracks, delamination, spalling or other defects	Confirmed	Pass
11	Surface abrasion (100 cycles)	—	No cracks, delamination, spalling or other defects	Confirmed	Pass
12	Load performance (1h, 2h, 3h)	—	0.005	0.005	Pass
13	Chemical change in impact strength	—	—	—	Pass
14	Chemical change in flexural strength	—	—	—	Pass
15	Chemical change in slip-resistance	—	—	—	Pass

Foshan Supervision Testing Centre of Quality and Metrology

Test Report

No.	Item	Unit	Requirement	Result	Remark
1	Appearance	—	The surface should be smooth with uniform coloration and no visible crack, hole, scratch, bubble, or other defect.	Confirmed	Pass
2	Surface layer thickness	mm	≥ 0.15	0.18	Pass
3	Tensile strength	MPa	≥ 2.0	2.8	Pass
4	Flexural strength	%	≥ 2.0	3.1	Pass
5	Impact strength	MPa	≥ 2.0	3.1	Pass
6	Water absorption (1h, 3h, 7d)	—	No significant change in water absorption	Confirmed	Pass
7	Acid resistance (5%, 10%, 20%)	—	No obvious color change in acid resistance performance	Confirmed	Pass
8	Alkali resistance (5%, 10%, 20%)	—	No obvious color change in alkali resistance performance	Confirmed	Pass
9	Freeze-thaw resistance (5 cycles)	—	No cracks, delamination, spalling or other defects	Confirmed	Pass
10	Surface abrasion (100 cycles)	—	No cracks, delamination, spalling or other defects	Confirmed	Pass
11	Load performance (1h, 2h, 3h)	—	0.005	0.005	Pass
12	Chemical change in impact strength	—	—	—	Pass
13	Chemical change in flexural strength	—	—	—	Pass
14	Chemical change in slip-resistance	—	—	—	Pass



Exhibition



Packaging



FAQ

***¿Eres fabricante o comerciante?**

*Sí, somos un fabricante real, hay muchas imágenes en la introducción de nuestra empresa. Si necesita otro producto especial, haremos todo lo posible para ayudarlo, para que podamos construir una relación comercial a largo plazo.

***¿Puedo pedir el producto con el perfil?**

*Por supuesto que puede, también produciremos los productos de acuerdo con sus solicitudes de detalles.

***¿Puedes poner la marca de mi empresa en tus productos?**

*Sí, aceptamos el servicio OEM y ODM. Pero necesitamos información sobre su empresa.

***¿Cómo instalar la hoja de techos?**

*Póngase en contacto con nuestro personal de servicio, tenemos un video de instalación para usted.

***¿Puede proporcionarme muestras para abrir el mercado y la calidad de la prueba?**

*Sí, podemos. Podemos proporcionarle muestras gratuitas.

***¿Podría pagar el costo de envío?**

Póngase en contacto con nuestro personal de servicio.

***¿Cuál es su término comercial?**

* Pago: T/T 30% por adelantado, saldo antes del envío.

? Tiempo de entrega de producción: dentro de los 7 días hábiles después del 30% de depósito

? Puerto de envío FOB: Foshan, Guangzhou, Shenzhen