

Product show

ZXC ([Proveedor de hoja corrugada de China](#)) Proporcionar personalización, servicio OEM. Nuestros productos la principal materia prima es el PVC con agente resistente a los rayos ultravioleta y aditivos. A través de compuestos científicos, hechos con tecnología avanzada.

- 1 peso ligero
2. Protección del medio ambiente
- 3.impermeable e ignífugo
4. Fácil instalación
5. Anticorrosión
6. Buen aislamiento acústico



zxc roofing tile industry

After sales less is really good

Ten years of slow fading, **30** years of warranty



GOOD CHOICE

Our advantage



Intimate service, strong product supply capacity



product available



A variety of styles and specifications sufficient stock



Support customization



Specifications and sizes can be consulted with customer service in detail, and quotations can be customized



Worry-free after sales



Manufacturers wholesale quality assurance, affordable prices, worry-free after-sales

Longitud	1m-12m
Superficie	Mate
Peso	3,0-6,8 kg/m
Ancho	1130 mm/ 1080 mm/ 1050 mm/ 980 mm/ 930 mm
Garantía	30 años
Número de modelo	Hoja compuesta de PVC ASA
Función	Aislamiento , Ignifugo , Aislamiento Térmico , Anticorrosión , Resistencia al Impacto
Forma	onda redonda, onda redonda grande, onda trepezoidal
Clasificación de protección contra incendios	B1
Temperatura	-10 grados Celsius a 70 grados Celsius
Color	Blanco, azul, gris, rojo, personalizable
Capas	2 o 3 capas
color duradero	10 años sin desvanecimiento

Hacer clic [Hoja de plástico para techos de PVC a la venta](#) aprender más

SOURCE MANUFACTURER

>



THE TROUBLES OF TRADITIONAL ROOF TILES

#

other products

×



severely faded

Wind and sun soften and fade



There is a gap

Uneven with gaps, leaking rain



uneven color

Weathered uneven color
phenomenon

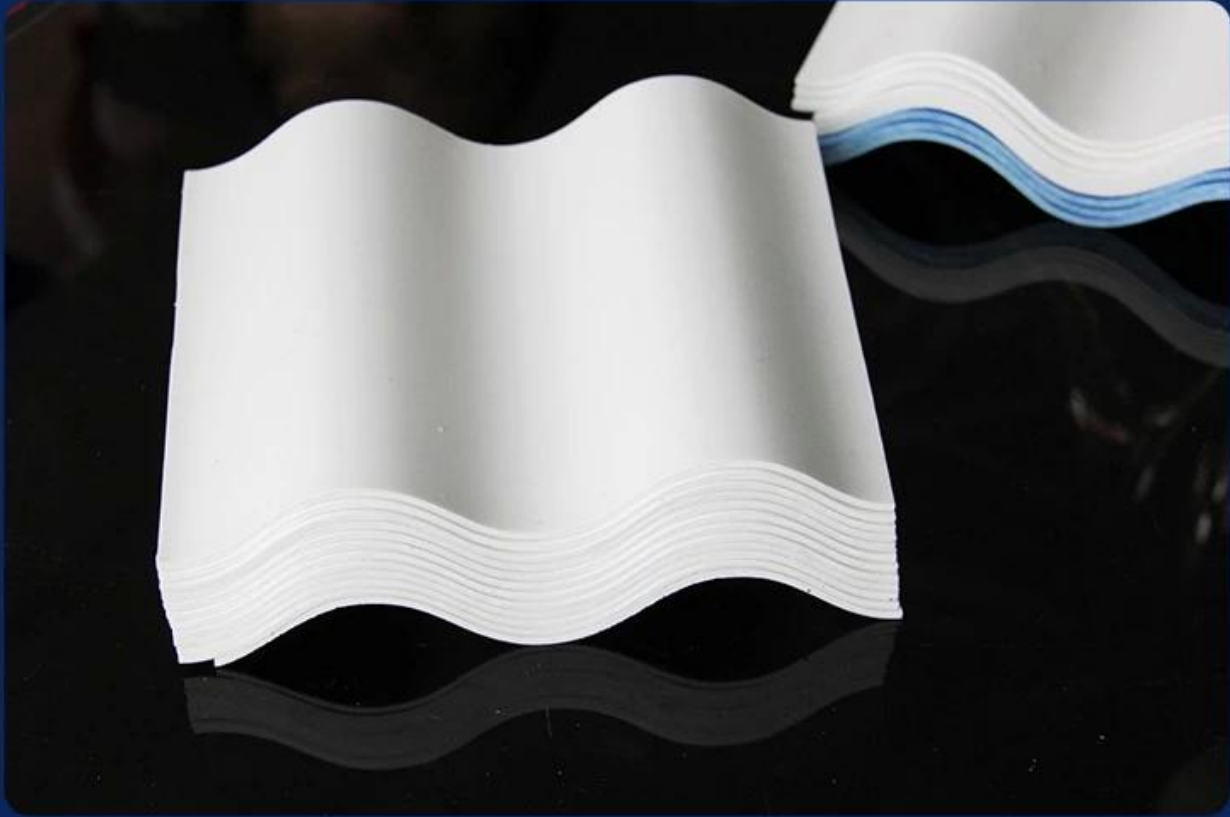


Fragile

Fragile and complicated
to install

our products ✓

Ten years of slow fading, 30 years of warranty



Uniform color, durable and not easy to fade
Good quality, durable and bright.

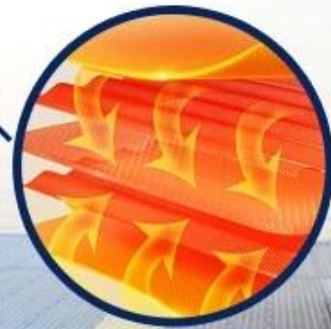


high toughness



Strong pressure resistance

Effective insulation



good sound insulatio



thermal and acoustic insulation high-quality
Good sound insulation effect in case of external noise



preservative
Anti-acid and alkali



flame retardant performance
b1 class fire performance

PRODUCT PARAMETERS

#

>



thickness: 1.0mm-3.0mm

width: 1130/980/900/840/1080mm

length: customizable

waveform: big hang, small wave

type: asa plastic roofing tile

Be applicable: Factory buildings, ware houses, markets, residences, market roads, canopies, chemically corrosive factories

A variety of colors, optional to build different architectural styles

More colors can be customized



<Mlight yellow>



<dark blue>



<grass green>



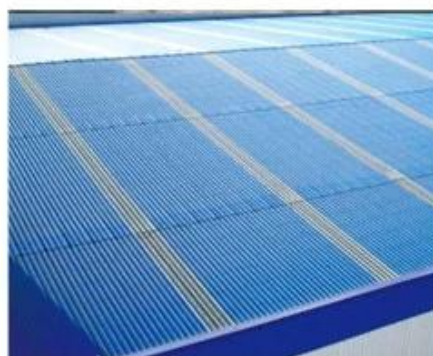
<Beige>

CUSTOMER CASE SHOW





Factory renovation



Our Factory

Zhongxingcheng New Material Co., Ltd. se encuentra en la ciudad de Foshan, distrito de Nanhai. China es un fabricante especializado en la producción de baldosas de resina sintética ASA, baldosas compuestas

anticorrosión APVC, baldosas anticorrosión de PVC, fregaderos de PVC, placas de PVC, transparentes. Hoja de techo de FRP, PVC, teja transparente de PC.



Quality inspection instruments strictly control the quality

Each batch of products has undergone rigorous testing.



Gravity testing



Hardness testing



Tensile force testing



Impact resistance testing

Factory display



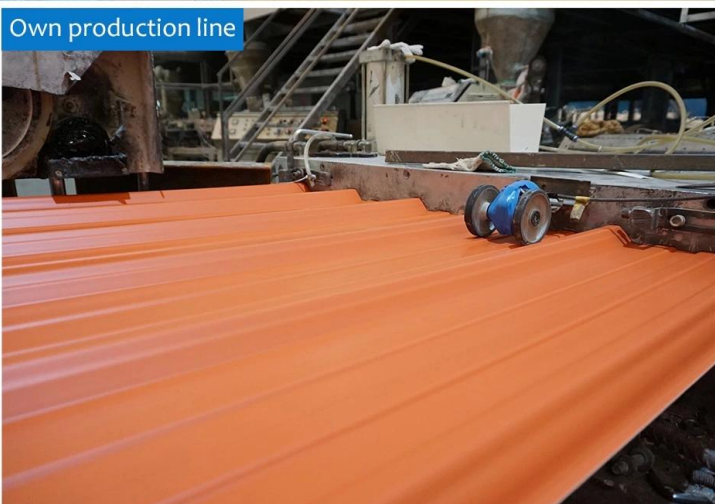
In-stock inventory



Own production line



Own production line



Exhibition



Certificate

Official quality inspection, quality assurance

Multiple quality inspection and testing to ensure good quality.



IOS9000 certified



China Metrology Certification



CAL certification



佛山市质
Foshan Supervision

佛山市质量计量监督检测中心
检验报告
 报告号: QB-049-02
 样品号: G14-WT1489
 共 2 页 第 2 页

序号	检测项目	单位	标准要求	检测结果	判定
1	外观	—	表面光滑平整, 厚度均匀, 色泽一致, 无裂纹、缺口、鼓孔、烧焦、气泡、明显麻点、杂质点	符合	合格
2	密度	g/cm ³	1.45~1.65	1.64	合格
3	弯曲性能	mm	支撑跨度300mm, 载荷40kg, 允许挠度≤50	15	合格
4	冲击性能	—	1kg重钢球, 1.5m自由落体, 冲击试样无裂纹, 试样经冲击试验后不得产生贯穿的孔穴或裂纹	符合	合格
5	吸水率	%	≥60	43	合格

审核: 王博斌
 主检: 陈德聪
全部合格

佛山市质量计量监督检测中心
 中心
 共 2 页 第 1 页
 生产日期: —
 编号或批号: —
 样品编号: —
 检测类别: 委托检测
 样品数量: 2件
 检测日期: 2019年02月24日
 检测人: 李东平
 0046标准的要素:
 二〇一九年六月
 佛山市质量计量监督检测中心
 主检: 陈德聪

Packaging



FAQ

* **¿Es usted fabricante o comerciante?**

* Sí, somos un fabricante real, hay muchas imágenes en la introducción de nuestra empresa. Si necesita otro producto especial, haremos todo lo posible para ayudarlo, de modo que podamos construir una relación comercial a largo plazo.

* **¿Puedo pedir el producto con el que quiero perfilar?**

* Por supuesto que puede, también produciremos los productos de acuerdo con sus solicitudes detalladas.

*** ¿Puede poner la marca de mi empresa en sus productos?**

* Sí, aceptamos el servicio OEM y ODM. Pero necesitamos información sobre su empresa.

*** ¿Cómo instalar la lámina para techos?**

* Póngase en contacto con nuestro personal de servicio, tenemos un video de instalación para usted.

*** ¿Puede proporcionarme muestras para abrir el mercado y probar la calidad?**

* Sí, podemos. Podemos proporcionarle muestras gratuitas. ¿Podría pagar el costo de envío? Póngase en contacto con nuestro personal de servicio.

*** ¿Cuál es su término comercial?**

* Pago: T/T 30% por adelantado, saldo antes del envío.

- Plazo de entrega de producción: dentro de los 7 días hábiles posteriores al depósito del 30%
- Puerto de envío FOB: Foshan, Guangzhou, Shenzhen