

# Product show

**Techos de plástico corrugado de PVC de China** la materia prima principal es PVC con agente resistente a los rayos ultravioleta y aditivos. A través de compuestos científicos, hechos con tecnología avanzada.

- 1 peso ligero
2. Protección del medio ambiente
3. impermeable e ignífugo
4. Fácil instalación
5. Anticorrosión
6. Buen aislamiento acústico



zxc roofing tile industry

# After sales less is really good

Ten years of slow fading, **30** years of warranty



## GOOD CHOICE

Our advantage



Intimate service, strong product supply capacity



product available



A variety of styles and specifications sufficient stock



Support customization



Specifications and sizes can be consulted with customer service in detail, and quotations can be customized



Worry-free after sales



Manufacturers wholesale quality assurance, affordable prices, worry-free after-sales

<b>Longitud</b>	1m-12m
<b>Superficie</b>	Mate
<b>Peso</b>	3,0-6,8 kg/m
<b>Ancho</b>	1130 mm/ 1080 mm/ 1050 mm/ 980 mm/ 930 mm
<b>Garantía</b>	30 años
<b>Número de modelo</b>	Hoja compuesta de PVC ASA
<b>Función</b>	Aislamiento , Ignifugo , Aislamiento Térmico , Anticorrosión , Resistencia al Impacto
<b>Forma</b>	onda redonda, onda redonda grande, onda trepezoidal
<b>Clasificación de protección contra incendios</b>	B1
<b>Temperatura</b>	-10 grados Celsius a 70 grados Celsius
<b>Color</b>	Blanco, azul, gris, rojo, personalizable
<b>Capas</b>	2 o 3 capas
<b>color duradero</b>	10 años sin desvanecimiento

Hacer clic [Proveedor de techos corrugados de plástico PVC](#)  
aprender más

# SOURCE MANUFACTURER #

---

>



# THE TROUBLES OF TRADITIONAL ROOF TILES

#

other products

×



## severely faded

Wind and sun soften and fade



## There is a gap

Uneven with gaps, leaking rain



## uneven color

Weathered uneven color  
phenomenon



## Fragile

Fragile and complicated  
to install

# our products ✓

Ten years of slow fading, 30 years of warranty



**Uniform color, durable and not easy to fade**  
Good quality, durable and bright.



high toughness



Strong pressure resistance

Effective insulation



good sound insulatio



**thermal and acoustic insulation high-quality**  
Good sound insulation effect in case of external noise



**preservative**  
Anti-acid and alkali



**flame retardant performance**  
b1 class fire performance

# PRODUCT PARAMETERS

---

#

>



<b>thickness:</b> 1.0mm-3.0mm
<b>width:</b> 1130/980/900/840/1080mm
<b>length:</b> customizable
<b>waveform:</b> big hang, small wave
<b>type:</b> asa plastic roofing tile
<b>Be applicable:</b> Factory buildings, ware houses, markets, residences, market roads, canopies, chemically corrosive factories



# A variety of colors, optional to build different architectural styles

More colors can be customized



<Mlight yellow>



<dark blue>



<grass green>



<Beige>

---

# Accessories and Installation Diagram



\*pvc plastic waterproof cap, used with self-tapping screws to fix the tile on the skeleton

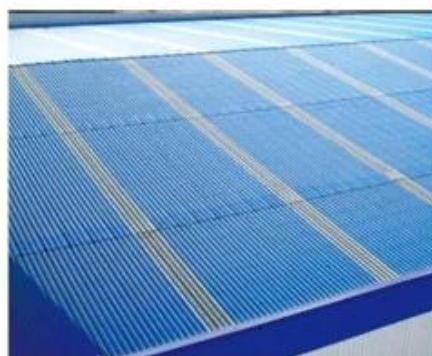


# CUSTOMER CASE SHOW #





Factory renovation



Our Factory

Zhongxingcheng New Material Co., Ltd. se encuentra en la ciudad de Foshan, distrito de Nanhai. China es un fabricante especializado en la producción de baldosas de resina sintética ASA, baldosas compuestas

anticorrosión APVC, baldosas anticorrosión de PVC, fregaderos de PVC, placas de PVC, transparentes. Hoja de techo de FRP, PVC, teja transparente de PC.



## Quality inspection instruments strictly control the quality

Each batch of products has undergone rigorous testing.



Gravity testing



Hardness testing



Tensile force testing



Impact resistance testing

Factory display



In-stock inventory



Own production line



Own production line



# Exhibition





# Certificate

# Official quality inspection, quality assurance

## Multiple quality inspection and testing to ensure good quality.



IOS9000 certified



China Metrology Certification



CAL certification



佛山市质量计量监督检测中心  
**检验报告**  
 报告号: QB-049-02  
 样品名称: 瓦片  
 规格: G14-WT149  
 共 2 页 第 2 页

序号	检测项目	单位	标准要求	检测结果	判定
1	外观	—	表面光滑平整, 厚度均匀, 色泽一致, 无裂纹、缺口、破孔、烧焦、气泡、明显麻点、杂质点	符合	合格
2	密度	g/cm <sup>3</sup>	1.45~1.65	1.64	合格
3	弯曲性能	mm	支撑跨度300mm, 载荷40kg, 允许挠度≤50	15	合格
4	冲击性能	—	1kg重钢球, 1.5m自由落体, 冲击试样无碎裂, 试样经冲击试验后不得产生贯穿的孔穴或裂纹	符合	合格
5	吸水率	%	≥60	43	合格

审核: 王博斌  
 主检: 陈德聪  
**全部合格**

# Packaging



# FAQ

\* **¿Es usted fabricante o comerciante?**

\* Sí, somos un fabricante real, hay muchas imágenes en la introducción de nuestra empresa. Si necesita otro producto especial, haremos todo lo posible para ayudarlo, de modo que podamos construir una relación comercial a largo plazo.

\* **¿Puedo pedir el producto con el que quiero perfilar?**

\* Por supuesto que puede, también produciremos los productos de acuerdo con sus solicitudes detalladas.

**\* ¿Puede poner la marca de mi empresa en sus productos?**

\* Sí, aceptamos el servicio OEM y ODM. Pero necesitamos información sobre su empresa.

**\* ¿Cómo instalar la lámina para techos?**

\* Póngase en contacto con nuestro personal de servicio, tenemos un video de instalación para usted.

**\* ¿Puede proporcionarme muestras para abrir el mercado y probar la calidad?**

\* Sí, podemos. Podemos proporcionarle muestras gratuitas. ¿Podría pagar el costo de envío? Póngase en contacto con nuestro personal de servicio.

**\* ¿Cuál es su término comercial?**

\* Pago: T/T 30% por adelantado, saldo antes del envío.

- Plazo de entrega de producción: dentro de los 7 días hábiles posteriores al depósito del 30%
- Puerto de envío FOB: Foshan, Guangzhou, Shenzhen