

Diseño: Estilo español  
Color Duradero: 10 años Sin desvanecimiento  
Longitud: personalizado  
Grosor: 1.8mm, 2.0mm, 2.2mm,  
2.5mm, 2.8mm, 3.0mm.  
Ancho general: 1130mm  
Ancho efectivo: 1000 / 1050mm.  
Espacio de Purlin: 660mm  
Capas: 3 capas.  
Superficie: relieve / smoothsurface



Carrying capacity



Flame retardant



Not Conduct Electricity



Corrosion Resistance



White



Green



Blue



Yellow

# More Types

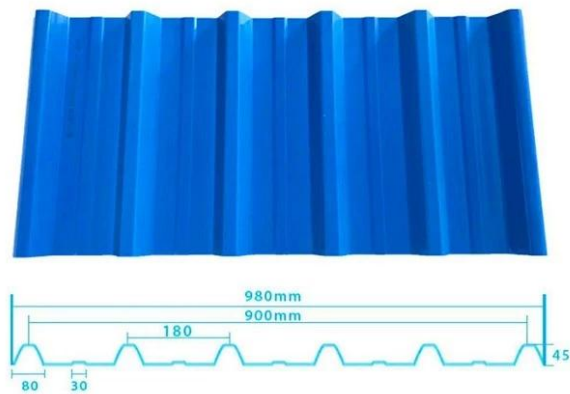
## 1130 corrugaetd sheets



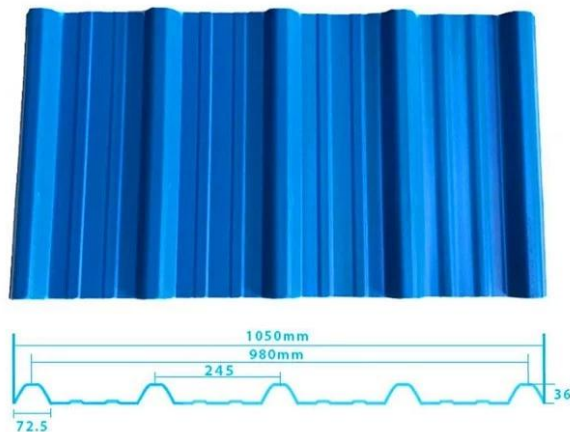
## 1130 trapezoidal sheets



## 900 high wave



## 980 high wave



## **Rasgo**

- **Anticorrosión**

- Hoja de techo de plástico ZhongxingCheng PVC a largo plazo contra ácido, álcali, sal y otros productos químicos corrosivos. Los experimentos demuestran que: en la sal, el álcali y el 60% después de un remojo de 24 horas en ácido, sin reacción química. Muy adecuado para áreas ácidas de lluvia y uso costero, el efecto fue particularmente significativo.

- **Impermeable**

- Los materiales de la superficie de la hoja de techo de plástico Zhongxingcheng PVC se eliminan conjuntamente en la resina de capa de superficie de ultra-clima para garantizar la durabilidad de los productos (durante 15 años en garantía de calidad).

- **Resistente al fuego**

- La hoja de techo de plástico ZhongxingCheng PVC es un material ignífugo, a través de la Autoridad Nacional de Fuego del Departamento de acuerdo con las normas GB8624-2006 para pruebas, rendimiento de seguridad contra incendios  $\geq$  Grado B1.

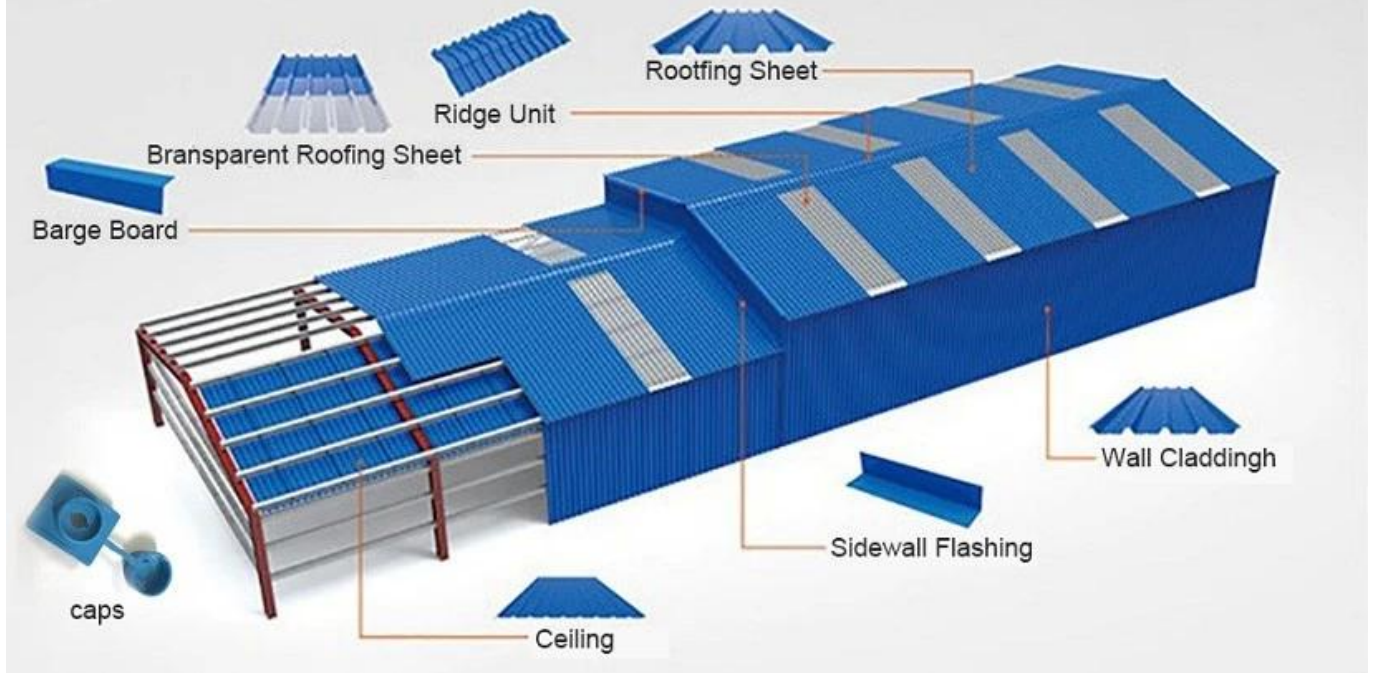
- **Aislamiento térmico**

- El coeficiente de conductividad de la hoja de techo de PVC de plástico Zhongxingcheng PVC es de 0.325W / MK, la baldosa de arcilla es de aproximadamente 1/310, azulejo de cemento 1/5, azulejo de acero al color de 0,5 mm 1/2000. Por lo tanto, sin considerar el caso de la capa de aislamiento aumenta, La hoja de techo de plástico PVC aún puede alcanzar las mejores propiedades de aislamiento térmico.

- **Aislamiento acústico**

- Las pruebas demuestran que: Al sufrir fuertes lluvias, fuertes vientos, el impacto del ruido externo, la lámina de techo de las hojas de techo de plástico de Zhongxingcheng, tiene una buena absorción del efecto de ruido, el ruido de 30dB de acero al color.

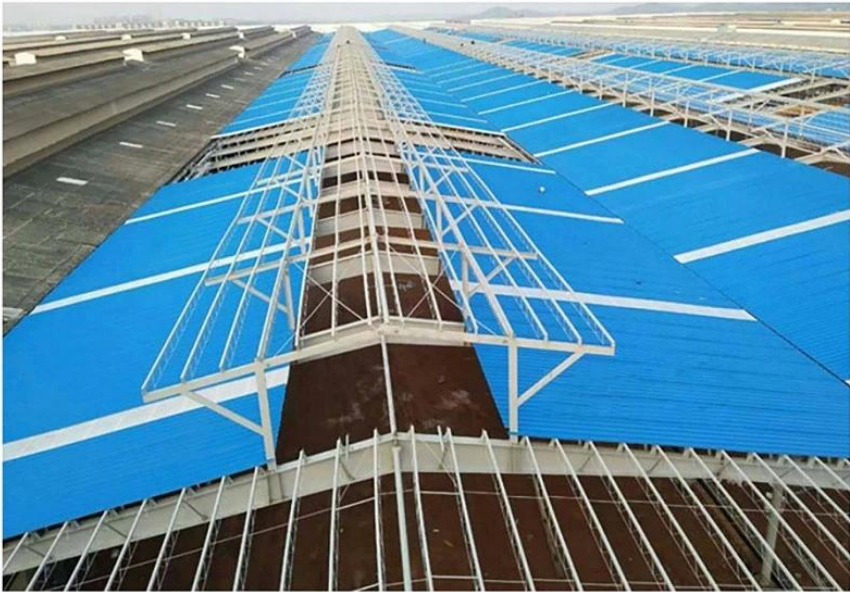
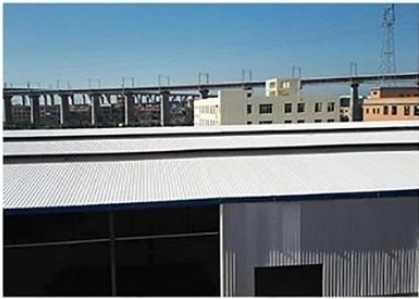
# PVC accessories



# Our Factory



# Engineering case



# Certificate

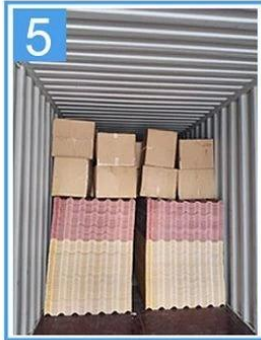
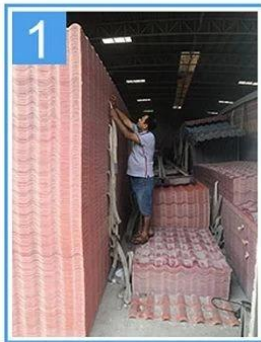


# Exhibition





# Packaging



# FAQ

**\* ¿Es usted fabricante o comerciante?**

\* Sí, somos un fabricante real, hay muchas fotos en la introducción de nuestra empresa. Si necesita otro producto especial, haremos todo lo posible para ayudarlo, para que podamos construir una relación comercial a largo plazo.

**\* ¿Puedo pedir el producto con el que quiero perfilar?**

\* Por supuesto que puede, también produciremos los productos de acuerdo con sus solicitudes de detalle.

**\* ¿Puedes poner la marca de mi compañía en tus productos?**

\* Sí, estamos aceptando el servicio OEM y ODM. Pero necesitamos información sobre su empresa.

**\* ¿Cómo instalar la hoja de techos?**

\* Póngase en contacto con nuestro personal de servicio, tenemos un video de instalación para usted.

**\* ¿Puede proporcionar muestras para abrir el mercado y la calidad de prueba?**

\* Sí, podemos. Podemos proporcionarle muestras gratuitas.

**\* ¿Podrías pagar el costo de envío?**

Por favor, póngase en contacto con nuestro personal de servicio.

**\* ¿Cuál es su término comercial?**

\* Pago: T / T 30% con anticipación, saldo antes del envío.

- Tiempo de entrega de la producción: dentro de los 7 días hábiles después del depósito del 30%
- Puerto de envío FOB: Foshan, Guangzhou, Shenzhen